



ATRIUM

# Tenda SZ 73,05 m<sup>2</sup>

Parterowy dom w technologii szkieletowej, z dwuspadowym dachem

min. wymiary działki 22,45 x 21,58 m

|                      |                       |
|----------------------|-----------------------|
| pow. netto parteru   | 85,60 m <sup>2</sup>  |
| pow. całkowita       | 104,00 m <sup>2</sup> |
| pow. zabudowy        | 104,00 m <sup>2</sup> |
| kubatura brutto      | 393,50 m <sup>3</sup> |
| wysokość budynku     | 5,81 m                |
| kąt nachylenia dachu | 40°                   |
| rodzaj stropu        | lekki                 |
| pow. dachu           | 136,00 m <sup>2</sup> |

## TECHNOLOGIA

Ściany w szkielecie drewnianym + ocieplenie z wełny mineralnej + płyty OSB + elewacja z wełny mineralnej z tynkiem. Pokrycie dachu: dachówka. Drzwi zewnętrzne marki Hörmann.

Do tego projektu możesz wprowadzić zmiany, na które wyrazimy bezpłatną zgodę. Więcej na [www.studioatrium.pl](http://www.studioatrium.pl)



ATRIUM



ATRIUM

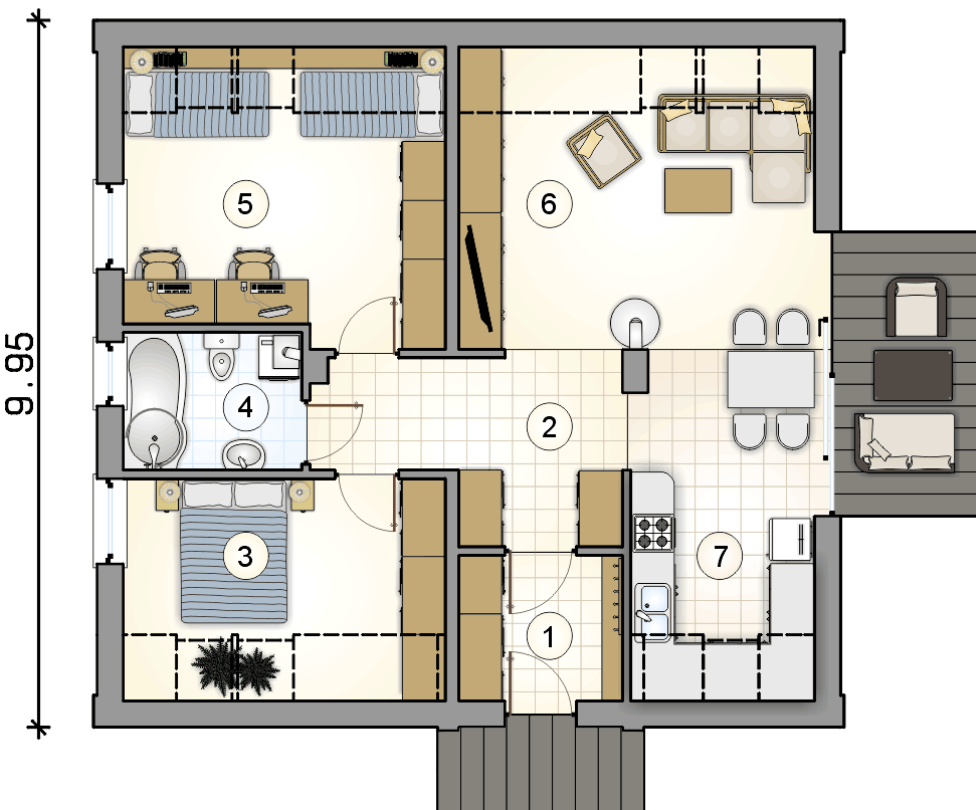


ATRIUM

RZUT PARTERU [m<sup>2</sup>]

|   |                        |              |
|---|------------------------|--------------|
| 1 | przedsiónek            | 4,70         |
| 2 | hall                   | 9,35         |
| 3 | pokój                  | 10,75        |
| 4 | łazienka z piecem c.o. | 4,85         |
| 5 | pokój                  | 14,90        |
| 6 | pokój dzienny          | 17,70        |
| 7 | kuchnia z jadalnią     | 10,80        |
|   | <b>razem</b>           | <b>73,05</b> |

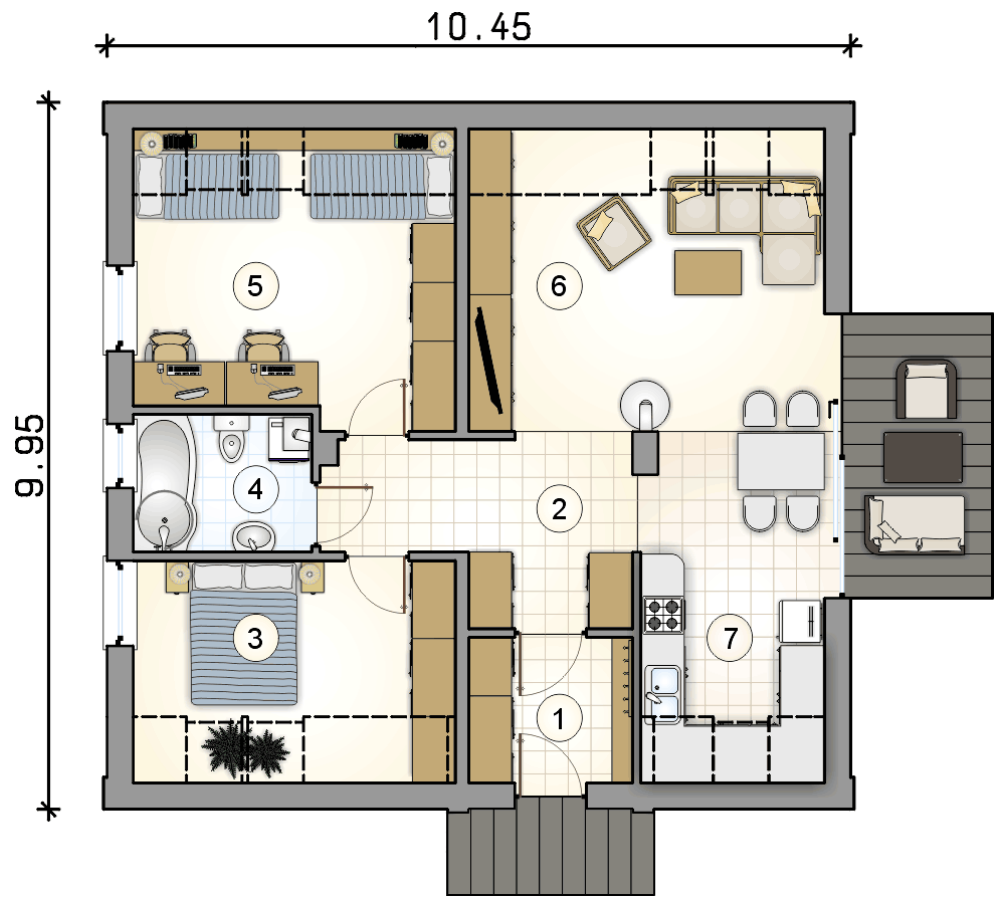
10.45



**ATRIUM**  
STUDIO | PROJEKTY DOMÓW

telefon konsultanta  
33 822 94 96

więcej projektów i informacji na  
[www.studioatrium.pl](http://www.studioatrium.pl)



| RZUT PARTERU |                           | [m <sup>2</sup> ] |
|--------------|---------------------------|-------------------|
| 1            | przedsiónek               | 4,70              |
| 2            | hall                      | 9,35              |
| 3            | pokój                     | 10,75             |
| 4            | łazienka z piecem<br>c.o. | 4,85              |
| 5            | pokój                     | 14,90             |
| 6            | pokój dzienny             | 17,70             |
| 7            | kuchnia z jadalnią        | 10,80             |
| 0            | <b>razem</b>              | <b>73,05</b>      |