



ATRIUM

Tenda SZ 73,05 m²

Parterowy dom w technologii szkieletowej, z dwuspadowym dachem

min. wymiary działki 22,45 x 21,58 m

pow. netto parteru	85,60 m ²
pow. całkowita	104,00 m ²
pow. zabudowy	104,00 m ²
kubatura brutto	393,50 m ³
wysokość budynku	5,81 m
kąt nachylenia dachu	40°
rodzaj stropu	lekki
pow. dachu	136,00 m ²

TECHNOLOGIA

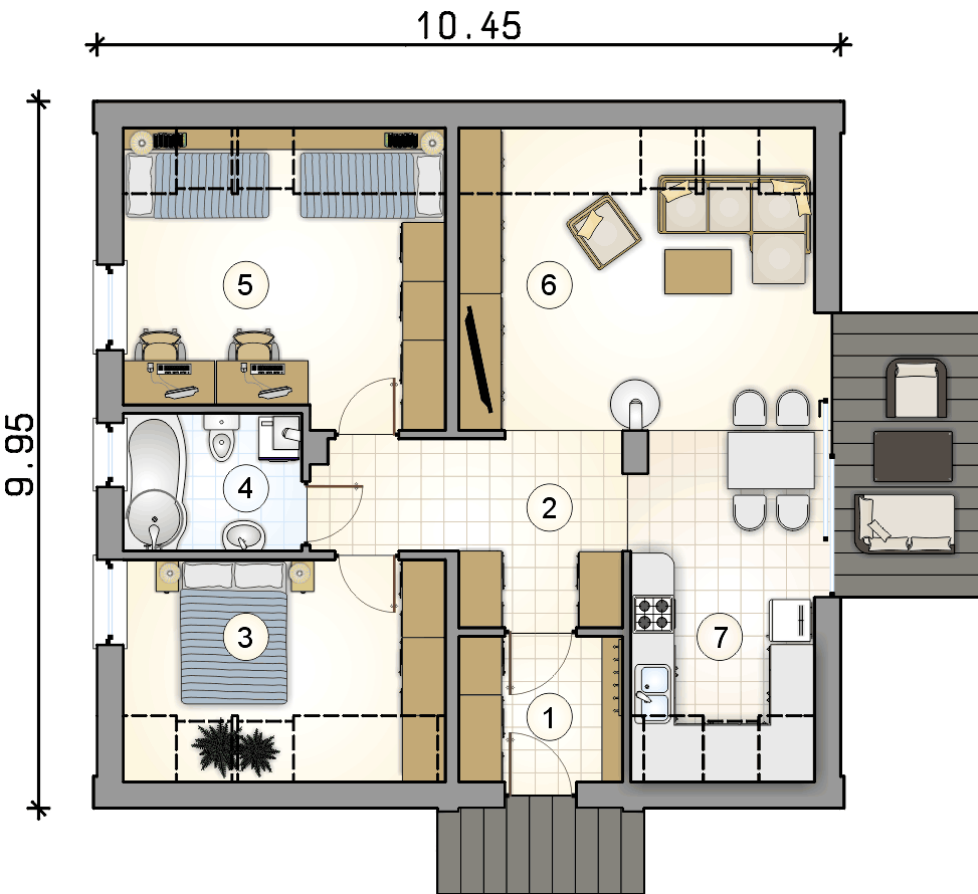
Ściany w szkielecie drewnianym + ocieplenie z wełny mineralnej + płyty OSB + elewacja z wełny mineralnej z tynkiem. Pokrycie dachu: dachówka. Drzwi zewnętrzne marki Hörmann.

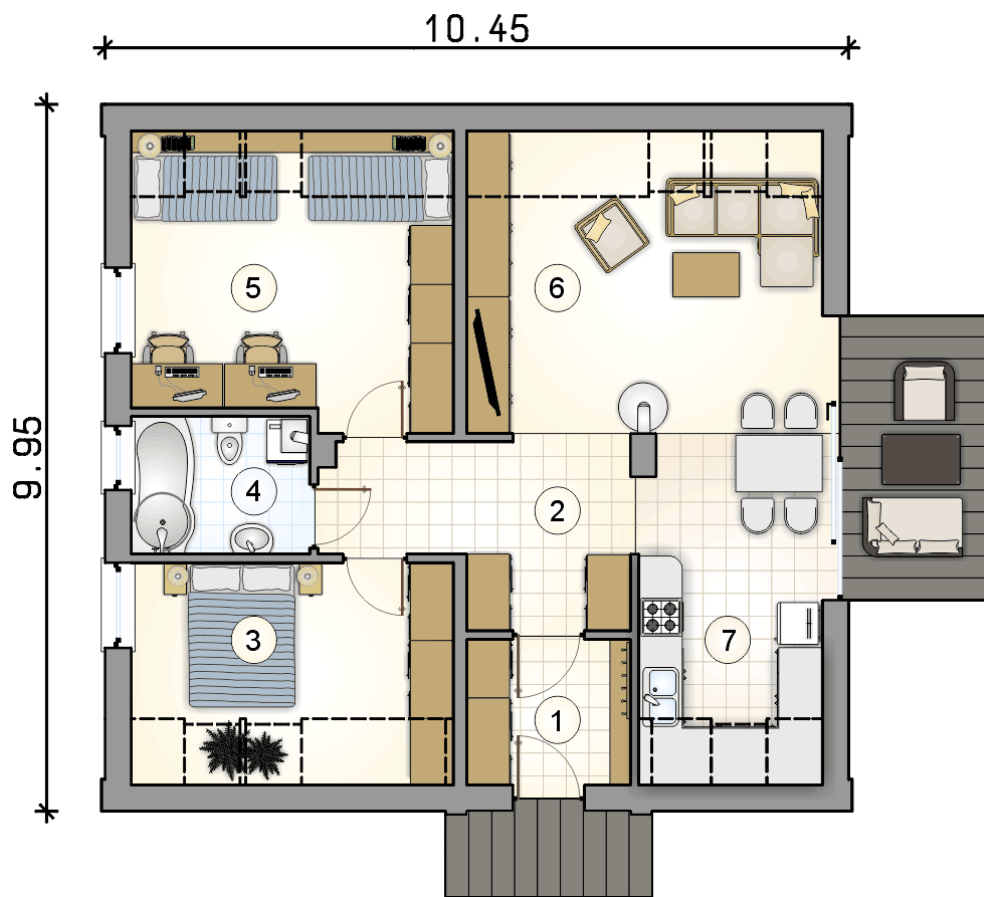
Do tego projektu możesz wprowadzić zmiany, na które wyrazimy bezpłatną zgodę. Więcej na www.studioatrium.pl



RZUT PARTERU [m²]

1	przedsiónek	4,70
2	hall	9,35
3	pokój	10,75
4	łazienka z piecem c.o.	4,85
5	pokój	14,90
6	pokój dzienny	17,70
7	kuchnia z jadalnią	10,80
	razem	73,05





RZUT PARTERU		[m ²]
1	przedsionek	4,70
2	hall	9,35
3	pokój	10,75
4	łazienka z piecem c.o.	4,85
5	pokój	14,90
6	pokój dzienny	17,70
7	kuchnia z jadalnią	10,80
0	razem	73,05