



Terra

81,75 m²

plus garaż 27,40 m²

Parterowy dom z jednostanowiskowym garażem i tarasem, optymalny na działki z wjazdem od południa lub wschodu

min. wymiary działki 19,63 x 22,34 m

| | |
|----------------------|-----------------------|
| pow. netto parteru | 120,30 m ² |
| pow. całkowita | 149,40 m ² |
| pow. zabudowy | 149,40 m ² |
| kubatura brutto | 711,80 m ³ |
| wysokość budynku | 6,15 m |
| kąt nachylenia dachu | 30° |
| rodzaj stropu | lekki |
| pow. dachu | 223,20 m ² |



TECHNOLOGIA

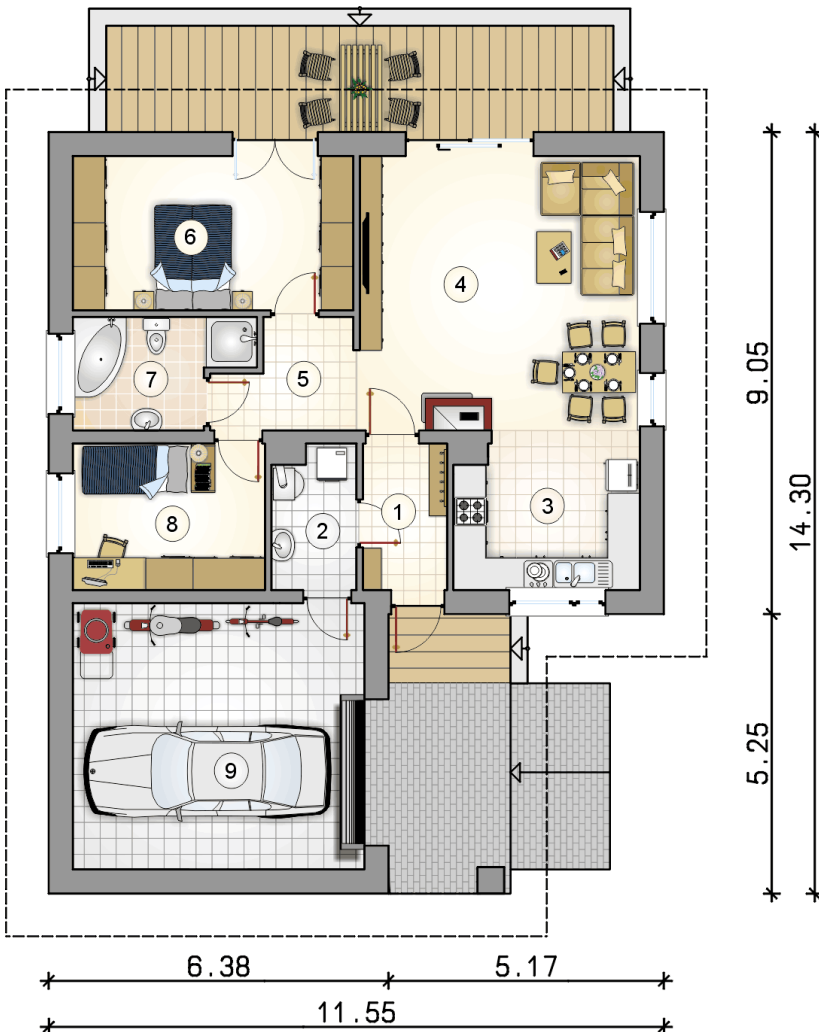
Technologia murowana: Pustak ceramiczny gr. 30 cm + ocieplenie w systemie Termo Organika. Pokrycie dachu dachówką cementową. Brama garażowa i drzwi zewnętrzne marki Hörmann.

Do tego projektu możesz wprowadzić zmiany, na które wyrazimy bezpłatną zgodę. Więcej na www.studioatrium.pl

KOSZTY BUDOWY

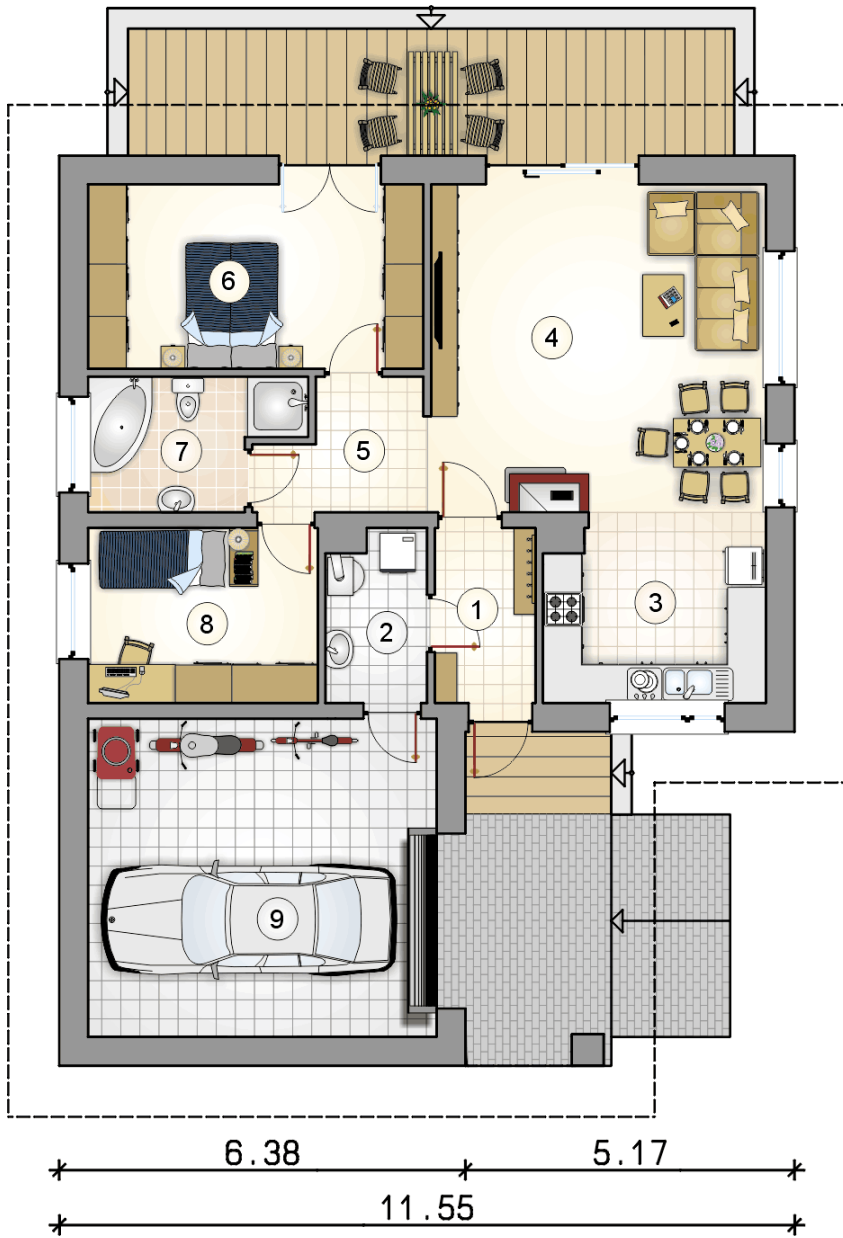
| | |
|----------------------|------------|
| stan surowy | 183 293 zł |
| roboty wykończeniowe | 167 751 zł |
| instalacje | 77 111 zł |
| koszt budowy | 428 155 zł |

Podane ceny są szacunkowymi cenami netto. Zapytaj o zestawienie materiałów naszego konsultanta na www.studioatrium.pl



RZUT PARTERU [m²]

| | | |
|---|--------------------------|--------------|
| 1 | przedsiónek | 4,35 |
| 2 | pralnia z piecem c.o. | 4,15 |
| 3 | kuchnia | 10,05 |
| 4 | pokój dzienny z jadalnią | 27,10 |
| 5 | hall | 4,65 |
| 6 | pokój | 15,30 |
| 7 | łazienka | 6,20 |
| 8 | pokój | 9,95 |
| 9 | razem | 81,75 |
| | garaż | 27,40 |



RZUT PARTERU

[m²]

| | | |
|---|--------------------------|-------|
| 1 | przedsiónek | 4,35 |
| 2 | pralnia z piecem c.o. | 4,15 |
| 3 | kuchnia | 10,05 |
| 4 | pokój dzienny z jadalnią | 27,10 |
| 5 | hall | 4,65 |
| 6 | pokój | 15,30 |
| 7 | łazienka | 6,20 |
| 8 | pokój | 9,95 |
| 0 | razem | 81,75 |
| 9 | garaż | 27,40 |

9.05
14.30
5.25

6.38

5.17

11.55