



Terra

81,75 m²

plus garaż 27,40 m²

Parterowy dom z jednostanowiskowym garażem i tarasem, optymalny na działki w zjazdem od południa lub wschodu

min. wymiary działki 19,63 x 22,34 m

pow. netto parteru	120,30 m ²
pow. całkowita	149,40 m ²
pow. zabudowy	149,40 m ²
kubatura brutto	711,80 m ³
wysokość budynku	6,15 m
kąt nachylenia dachu	30°
rodzaj stropu	lekki
pow. dachu	223,20 m ²



TECHNOLOGIA

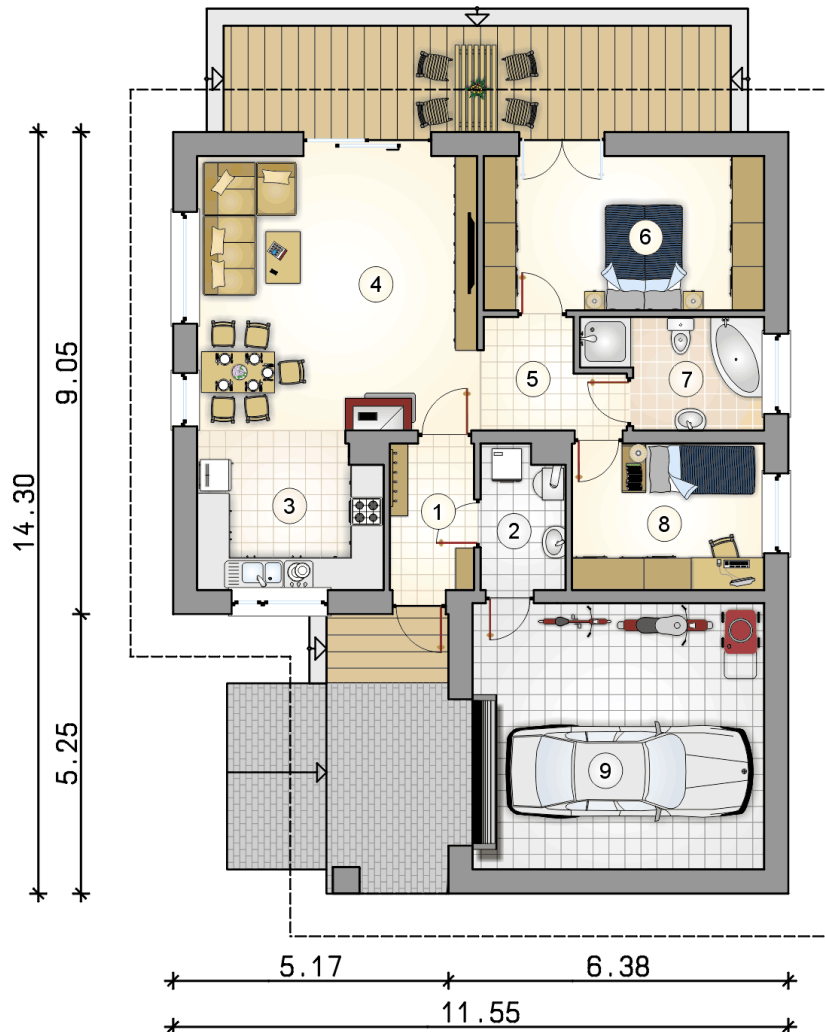
Technologia murowana: Pustak ceramiczny gr. 30 cm + ocieplenie w systemie Termo Organika. Pokrycie dachu dachówką cementową. Brama garażowa i drzwi zewnętrzne marki Hörmann.

Do tego projektu możesz wprowadzić zmiany, na które wyrazimy bezpłatną zgodę. Więcej na www.studioatrium.pl

KOSZTY BUDOWY

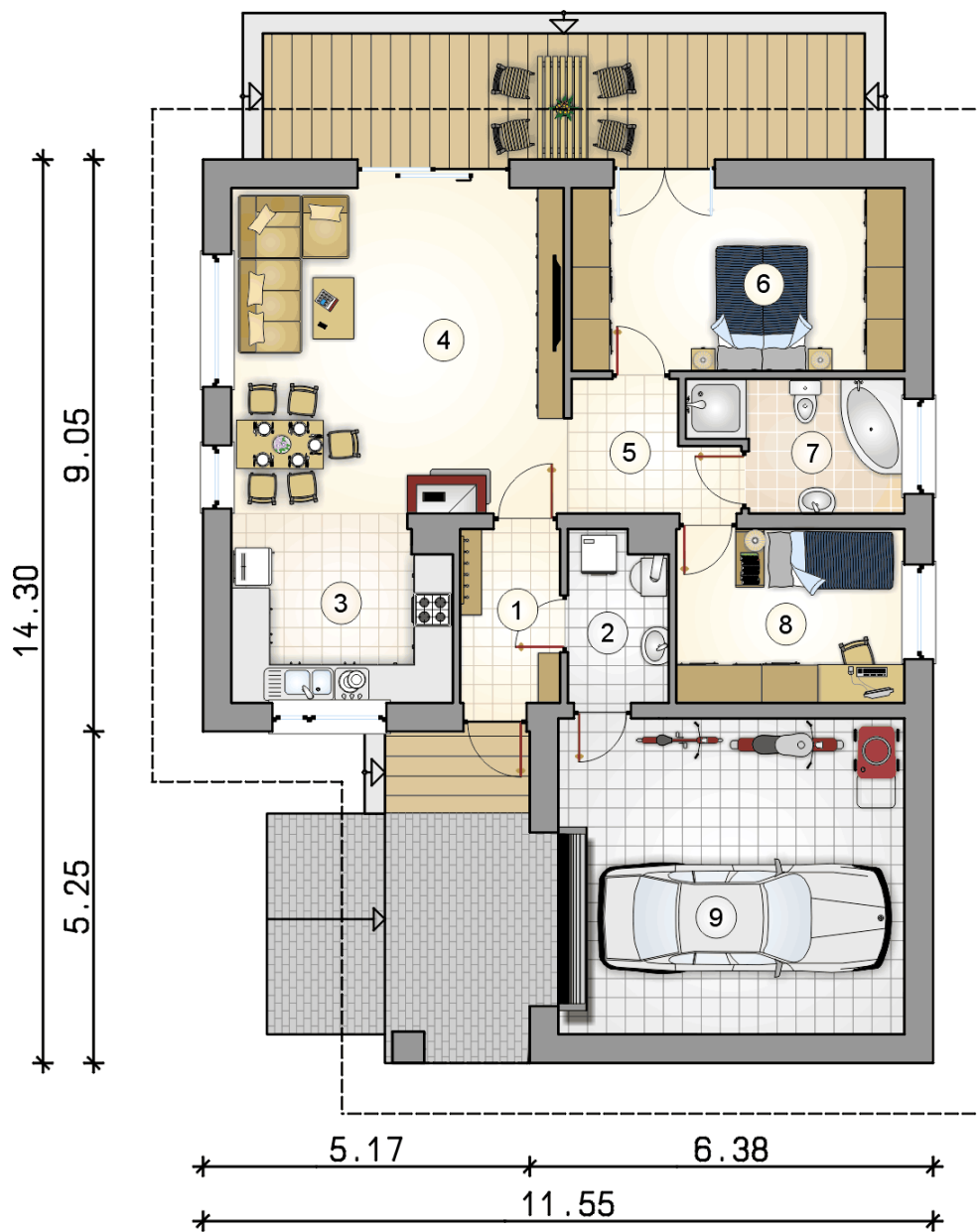
stan surowy	183 293 zł
roboty wykończeniowe	167 751 zł
instalacje	77 111 zł
koszt budowy	428 155 zł

Podane ceny są szacunkowymi cenami netto. Zapytaj o zestawienie materiałów naszego konsultanta na www.studioatrium.pl



RZUT PARTERU [m²]

1	przedsiónek	4,35
2	pralnia z piecem c.o.	4,15
3	kuchnia	10,05
4	pokój dzienny z jadalnią	27,10
5	hall	4,65
6	pokój	15,30
7	łazienka	6,20
8	pokój	9,95
	razem	81,75
9	garaż	27,40



RZUT PARTERU

	[m ²]	
1	przedsiónek	4,35
2	pralnia z piecem c.o.	4,15
3	kuchnia	10,05
4	pokój dzienny z jadalnią	27,10
5	hall	4,65
6	pokój	15,30
7	łazienka	6,20
8	pokój	9,95
0	razem	81,75
9	garaż	27,40