



Texas

131,15 m²

Dom parterowy z drewnianą pergolą, z możliwą adaptacją kotłowni na paliwo stałe

min. wymiary działki 20 x 22,95 m

pow. netto parteru	135,95 m ²
pow. całkowita	167,70 m ²
pow. zabudowy	167,70 m ²
kubatura brutto	802,80 m ³
wysokość budynku	7,36 m
kąt nachylenia dachu	30°
rodzaj stropu	lekki
pow. dachu	244,00 m ²

TECHNOLOGIA

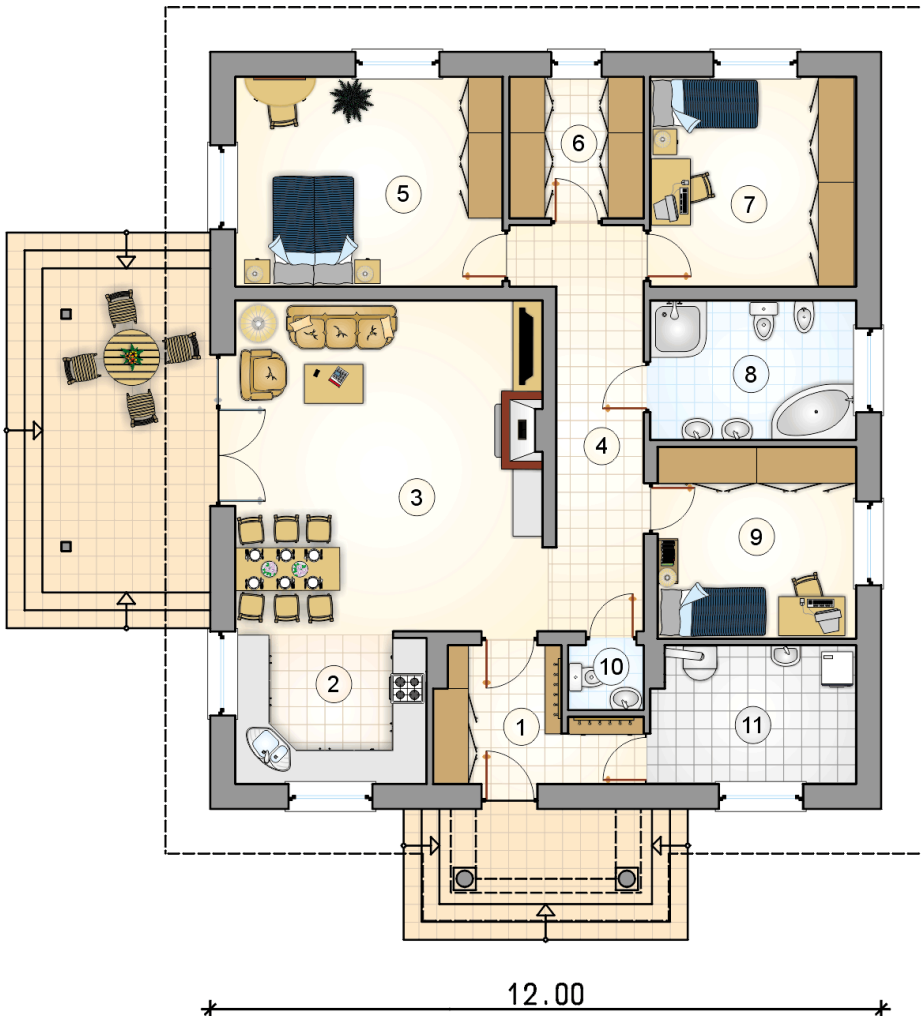
Technologia murowana: Pustak ceramiczny gr. 30 cm + ocieplenie w systemie Termo Organika. Pokrycie dachu dachówką cementową. Drzwi zewnętrzne marki Hörmann.

Do tego projektu możesz wprowadzić zmiany, na które wyrazimy bezpłatną zgodę. Więcej na www.studioatrium.pl

KOSZTY BUDOWY

stan surowy	252 654 zł
roboty wykończeniowe	231 231 zł
instalacje	106 291 zł
koszt budowy	590 175 zł

Podane ceny są szacunkowymi cenami netto. Zapytaj o zestawienie materiałów naszego konsultanta na www.studioatrium.pl



RZUT PARTERU [m²]

1	przedsiónek	7,20
2	kuchnia	9,25
3	pokój dzienny z jadalnią	32,40
4	hall	12,65
5	pokój	17,95
6	garderoba	6,05
7	pokój	13,80
8	łazienka	9,20
9	pokój	12,20
10	w.c.	1,55
11	kotłownia	8,90
	razem	131,15