



Texas II

131,15 m²

plus garaż 21,75 m²

Dom parterowy z wejściem z kolumnami w stylu dworcowym, tarasem z oryginalną pergolą i garażem

min. wymiary działki 23 x 23,05 m

pow. netto parteru	157,70 m ²
pow. całkowita	194,90 m ²
pow. zabudowy	194,90 m ²
kubatura brutto	927,30 m ³
wysokość budynku	7,36 m
kąt nachylenia dachu	30°
rodzaj stropu	lekki
pow. dachu	282,80 m ²



TECHNOLOGIA

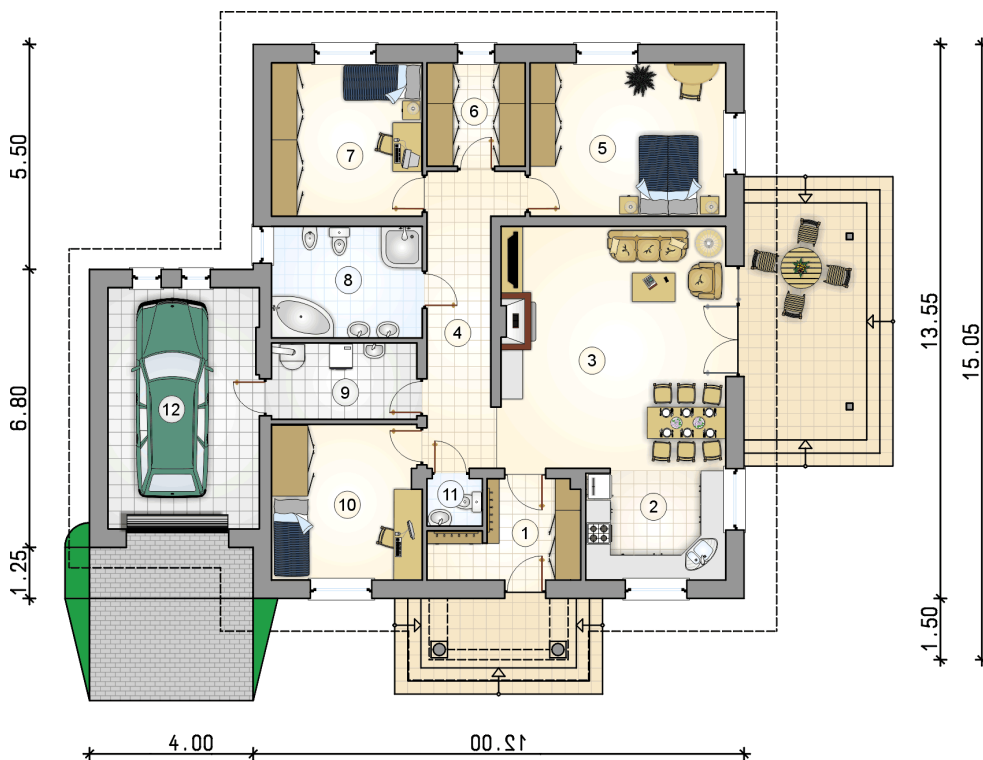
Technologia murowana: Pustak ceramiczny gr. 30 cm + ocieplenie w systemie Termo Organika. Pokrycie dachu dachówką cementową. Brama garażowa i drzwi zewnętrzne marki Hörmann.

Do tego projektu możesz wprowadzić zmiany, na które wyrazimy bezpłatną zgodę. Więcej na www.studioatrium.pl

KOSZTY BUDOWY

stan surowy	273 139 zł
roboty wykończeniowe	249 978 zł
instalacje	114 908 zł
koszt budowy	638 025 zł

Podane ceny są szacunkowymi cenami netto. Zapytaj o zestawienie materiałów naszego konsultanta na www.studioatrium.pl



RZUT PARTERU [m²]

1	przedsiónek	7,35
2	kuchnia	9,25
3	pokój dzienny z jadalnią	32,40
4	hall	12,65
5	pokój	17,95
6	garderoba	6,05
7	pokój	13,80
8	łazienka	10,05
9	kotłownia	6,65
10	pokój	13,75
11	w.c.	1,60
razem		131,50
12	garaż	21,75