



Tip Top Bis

99,9 m²

plus garaż 20,65 m²

Dom parterowy z zadaszonym, narożnym tarasem wypoczynkowym oraz garażem 1-stanowiskowym

min. wymiary działki 19,2 x 25,7 m

pow. netto parteru	142,50 m ²
pow. całkowita	171,40 m ²
pow. zabudowy	171,35 m ²
kubatura brutto	812,50 m ³
wysokość budynku	7,17 m
kąt nachylenia dachu	30°
rodzaj stropu	lekki
pow. dachu	265,00 m ²

ATRIUM



TECHNOLOGIA

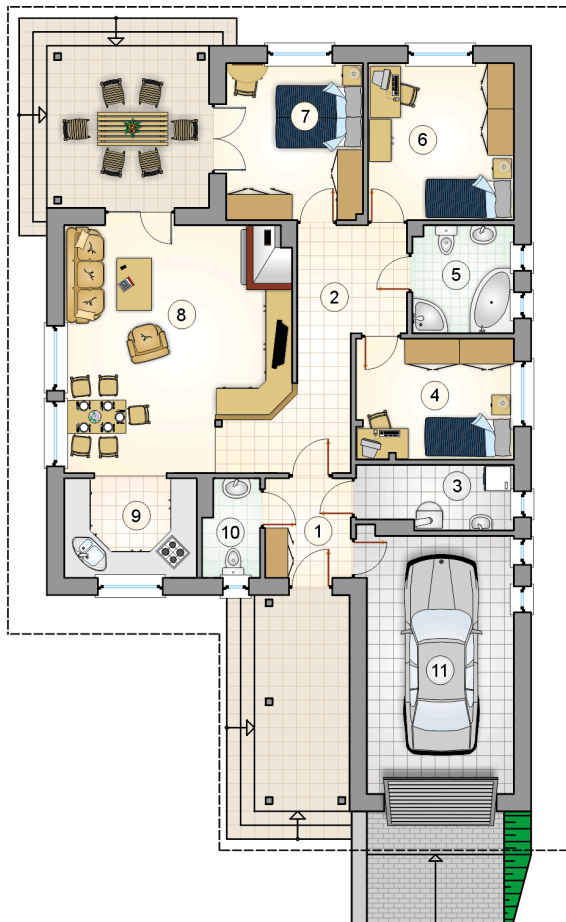
Technologia murowana: Pustak ceramiczny gr. 30 cm + ocieplenie w systemie Termo Organika. Pokrycie dachu dachówką cementową. Brama garażowa i drzwi zewnętrzne marki Hörmann.

Do tego projektu możesz wprowadzić zmiany, na które wyrazimy bezpłatną zgodę. Więcej na www.studioatrium.pl

KOSZTY BUDOWY

stan surowy	211 901 zł
roboty wykończeniowe	193 933 zł
instalacje	89 146 zł
koszt budowy	494 980 zł

Podane ceny są szacunkowymi cenami netto. Zapytaj o zestawienie materiałów naszego konsultanta na www.studioatrium.pl



RZUT PARTERU [m²]

1	przedsiónek	4,55
2	hall	12,85
3	kotłownia	5,20
4	pokój	10,15
5	łazienka	5,80
6	pokój	12,25
7	pokój	11,45
8	pokój dzienny z jadalnią	27,65
9	kuchnia	7,15
10	w.c.	2,85
	razem	99,90
11	garaż	20,65