



# Tip Top Bis

## 99,9 m<sup>2</sup>

plus garaż 20,65 m<sup>2</sup>

Dom parterowy z zadaszonym, narożnym tarasem wypoczynkowym oraz garażem 1-stanowiskowym

min. wymiary działki 19,2 x 25,7 m

|                      |                       |
|----------------------|-----------------------|
| pow. netto parteru   | 142,50 m <sup>2</sup> |
| pow. całkowita       | 171,40 m <sup>2</sup> |
| pow. zabudowy        | 171,35 m <sup>2</sup> |
| kubatura brutto      | 812,50 m <sup>3</sup> |
| wysokość budynku     | 7,17 m                |
| kąt nachylenia dachu | 30°                   |
| rodzaj stropu        | lekki                 |
| pow. dachu           | 265,00 m <sup>2</sup> |

ATRIUM



### TECHNOLOGIA

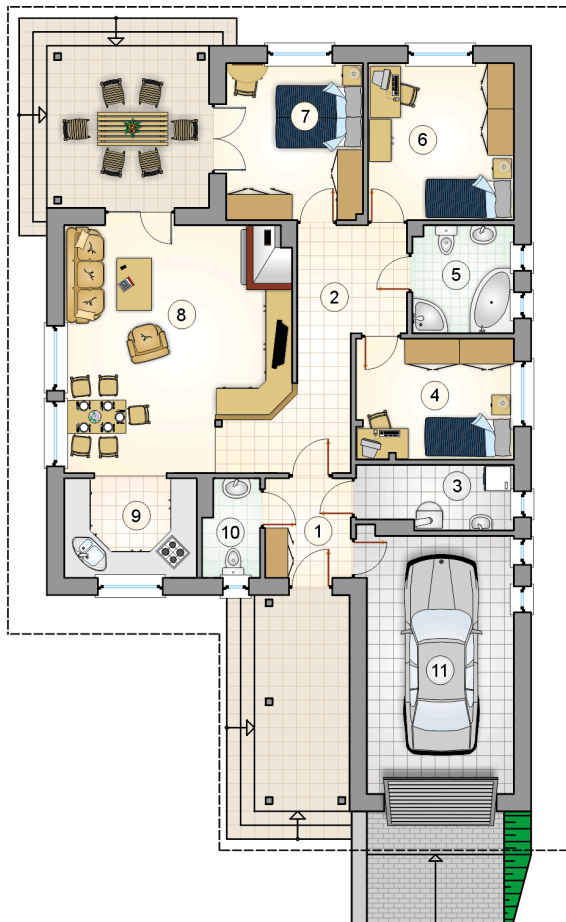
Technologia murowana: Pustak ceramiczny gr. 30 cm + ocieplenie w systemie Termo Organika. Pokrycie dachu dachówką cementową. Brama garażowa i drzwi zewnętrzne marki Hörmann.

Do tego projektu możesz wprowadzić zmiany, na które wyrażymy bezpłatną zgodę. Więcej na [www.studioatrium.pl](http://www.studioatrium.pl)

### KOSZTY BUDOWY

|                      |            |
|----------------------|------------|
| stan surowy          | 211 901 zł |
| roboty wykończeniowe | 193 933 zł |
| instalacje           | 89 146 zł  |
| koszt budowy         | 494 980 zł |

Podane ceny są szacunkowymi cenami netto. Zapytaj o zestawienie materiałów naszego konsultanta na [www.studioatrium.pl](http://www.studioatrium.pl)



### RZUT PARTERU [m<sup>2</sup>]

|    |                          |              |
|----|--------------------------|--------------|
| 1  | przedsiónek              | 4,55         |
| 2  | hall                     | 12,85        |
| 3  | kotłownia                | 5,20         |
| 4  | pokój                    | 10,15        |
| 5  | łazienka                 | 5,80         |
| 6  | pokój                    | 12,25        |
| 7  | pokój                    | 11,45        |
| 8  | pokój dzienny z jadalnią | 27,65        |
| 9  | kuchnia                  | 7,15         |
| 10 | w.c.                     | 2,85         |
|    | <b>razem</b>             | <b>99,90</b> |
| 11 | garaż                    | 20,65        |

30 LAT

ATRIUM  
STUDIO | PROJEKTY DOMÓW

telefon konsultanta  
33 822 94 96

więcej projektów i informacji na  
[www.studioatrium.pl](http://www.studioatrium.pl)