



Tip Top Bis

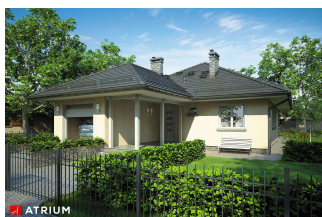
99,9 m²

plus garaż 20,65 m²

Dom parterowy z zadaszonym, narożnym tarasem wypoczynkowym oraz garażem 1-stanowiskowym

min. wymiary działki 19,2 x 25,7 m

| | |
|----------------------|-----------------------|
| pow. netto parteru | 142,50 m ² |
| pow. całkowita | 171,40 m ² |
| pow. zabudowy | 171,35 m ² |
| kubatura brutto | 812,50 m ³ |
| wysokość budynku | 7,17 m |
| kąt nachylenia dachu | 30° |
| rodzaj stropu | lekki |
| pow. dachu | 265,00 m ² |



TECHNOLOGIA

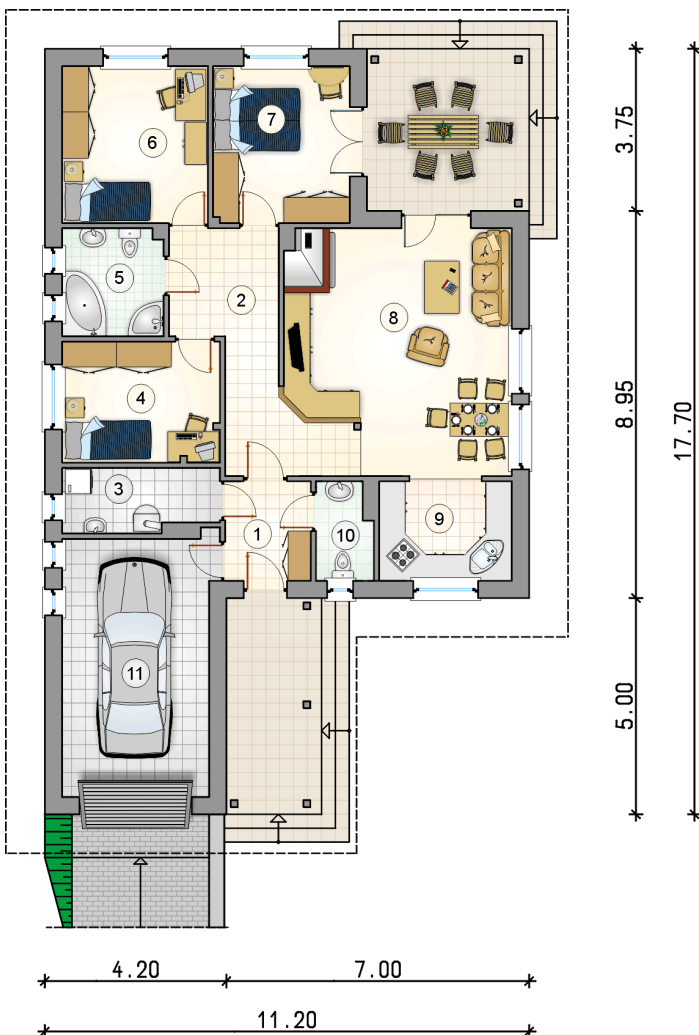
Technologia murowana: Pustak ceramiczny gr. 30 cm + ocieplenie w systemie Termo Organika. Pokrycie dachu dachówką cementową. Brama garażowa i drzwi zewnętrzne marki Hörmann.

Do tego projektu możesz wprowadzić zmiany, na które wyrazimy bezpłatną zgodę. Więcej na www.studioatrium.pl

KOSZTY BUDOWY

| | |
|----------------------|------------|
| stan surowy | 211 901 zł |
| roboty wykończeniowe | 193 933 zł |
| instalacje | 89 146 zł |
| koszt budowy | 494 980 zł |

Podane ceny są szacunkowymi cenami netto. Zapytaj o zestawienie materiałów naszego konsultanta na www.studioatrium.pl



RZUT PARTERU [m²]

| | | |
|----|--------------------------|--------------|
| 1 | przedsiónek | 4,55 |
| 2 | hall | 12,85 |
| 3 | kotłownia | 5,20 |
| 4 | pokój | 10,15 |
| 5 | łazienka | 5,80 |
| 6 | pokój | 12,25 |
| 7 | pokój | 11,45 |
| 8 | pokój dzienny z jadalnią | 27,65 |
| 9 | kuchnia | 7,15 |
| 10 | w.c. | 2,85 |
| | razem | 99,90 |
| 11 | garaż | 20,65 |