



Tip Top II

97,85 m²

plus garaż 20,65 m²

Parterowy dom z wielospadowym dachem, narożnym, zadaszonym tarasem wypoczynkowym oraz garażem 1-stanowiskowym

min. wymiary działki 19,2 x 25,7 m

pow. netto parteru	140,10 m ²
pow. całkowita	168,80 m ²
pow. zabudowy	168,80 m ²
kubatura brutto	797,10 m ³
wysokość budynku	7,12 m
kąt nachylenia dachu	30°
rodzaj stropu	lekki
pow. dachu	261,15 m ²



TECHNOLOGIA

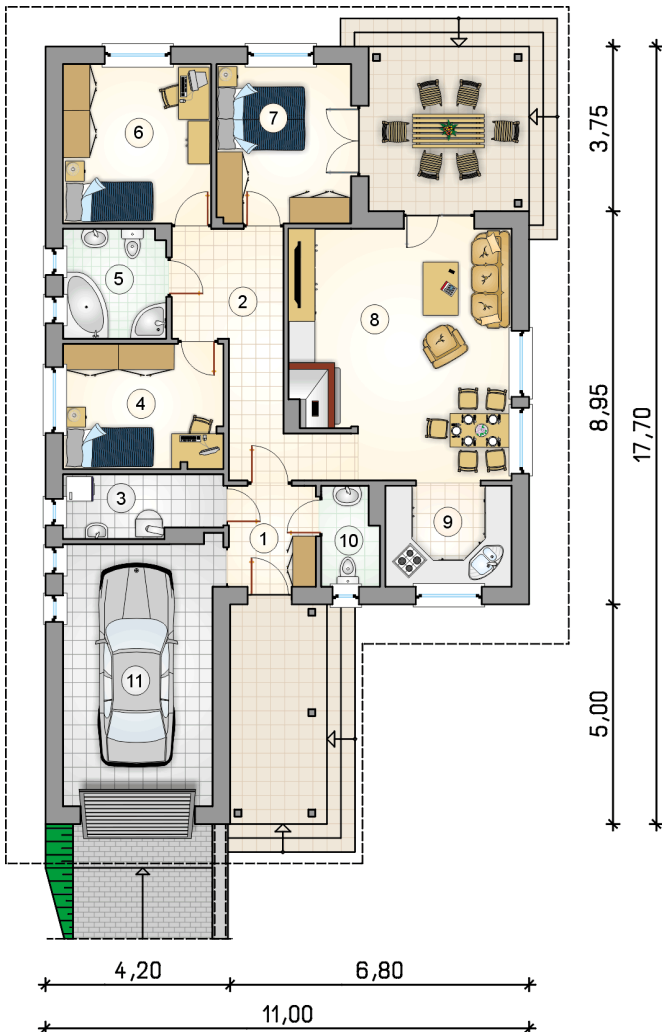
Technologia murowana: Pustak ceramiczny gr. 30 cm + ocieplenie w systemie Termo Organika. Pokrycie dachu dachówką cementową. Brama garażowa i drzwi zewnętrzne marki Hörmann.

Do tego projektu możesz wprowadzić zmiany, na które wyrazimy bezpłatną zgodę. Więcej na www.studioatrium.pl

KOSZTY BUDOWY

stan surowy	207 952 zł
roboty wykończeniowe	190 319 zł
instalacje	87 484 zł
koszt budowy	485 755 zł

Podane ceny są szacunkowymi cenami netto. Zapytaj o zestawienie materiałów naszego konsultanta na www.studioatrium.pl



RZUT PARTERU [m²]

1	przedsiónek	4,55
2	hall	12,15
3	kotłownia	5,00
4	pokój	10,35
5	łazienka	5,80
6	pokój	12,25
7	pokój	11,10
8	pokój dzienny z jadalnią	27,10
9	kuchnia	6,70
10	w.c.	2,85
	razem	97,85
11	garaż	20,65