



# Tip Top II

## 97,85 m<sup>2</sup>

plus garaż 20,65 m<sup>2</sup>

Parterowy dom z wielospadowym dachem, narożnym, zadaszonym tarasem wypoczynkowym oraz garażem 1-stanowiskowym

min. wymiary działki 19,2 x 25,7 m

pow. netto parteru	140,10 m <sup>2</sup>
pow. całkowita	168,80 m <sup>2</sup>
pow. zabudowy	168,80 m <sup>2</sup>
kubatura brutto	797,10 m <sup>3</sup>
wysokość budynku	7,12 m
kąt nachylenia dachu	30°
rodzaj stropu	lekki
pow. dachu	261,15 m <sup>2</sup>



### TECHNOLOGIA

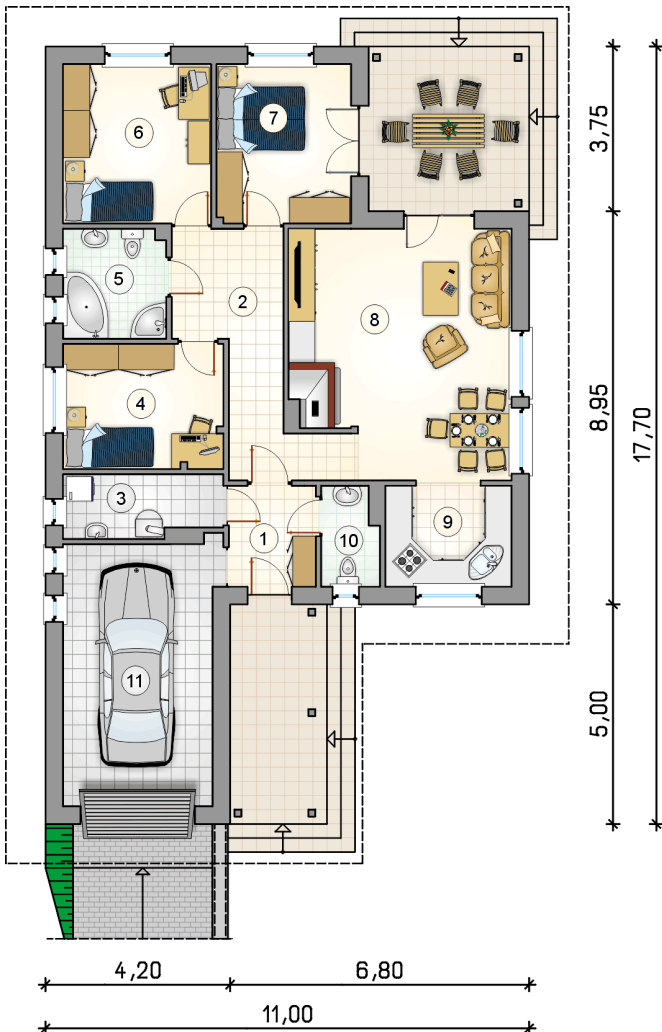
Technologia murowana: Pustak ceramiczny gr. 30 cm + ocieplenie w systemie Termo Organika. Pokrycie dachu dachówką cementową. Brama garażowa i drzwi zewnętrzne marki Hörmann.

Do tego projektu możesz wprowadzić zmiany, na które wyrazimy bezpłatną zgodę. Więcej na [www.studioatrium.pl](http://www.studioatrium.pl)

### KOSZTY BUDOWY

stan surowy	207 952 zł
roboty wykończeniowe	190 319 zł
instalacje	87 484 zł
koszt budowy	485 755 zł

Podane ceny są szacunkowymi cenami netto. Zapytaj o zestawienie materiałów naszego konsultanta na [www.studioatrium.pl](http://www.studioatrium.pl)



### RZUT PARTERU [m<sup>2</sup>]

1	przedsiónek	4,55
2	hall	12,15
3	kotłownia	5,00
4	pokój	10,35
5	łazienka	5,80
6	pokój	12,25
7	pokój	11,10
8	pokój dzienny z jadalnią	27,10
9	kuchnia	6,70
10	w.c.	2,85
	<b>razem</b>	<b>97,85</b>
11	garaż	20,65