



## Tip Top III

96,85 m<sup>2</sup>

plus garaż 20,05 m<sup>2</sup>

Dom jednorodzinny, parterowy z czterospadowym dachem i jednostanowiskowym garażem, z zadaszonym tarasem

min. wymiary działki 19,2 x 25,7 m

pow. netto parteru	141,20 m <sup>2</sup>
pow. całkowita	173,80 m <sup>2</sup>
pow. zabudowy	173,80 m <sup>2</sup>
kubatura brutto	821,60 m <sup>3</sup>
wysokość budynku	7,17 m
kąt nachylenia dachu	30°
rodzaj stropu	lekki
pow. dachu	265,00 m <sup>2</sup>

ATRIUM



### TECHNOLOGIA

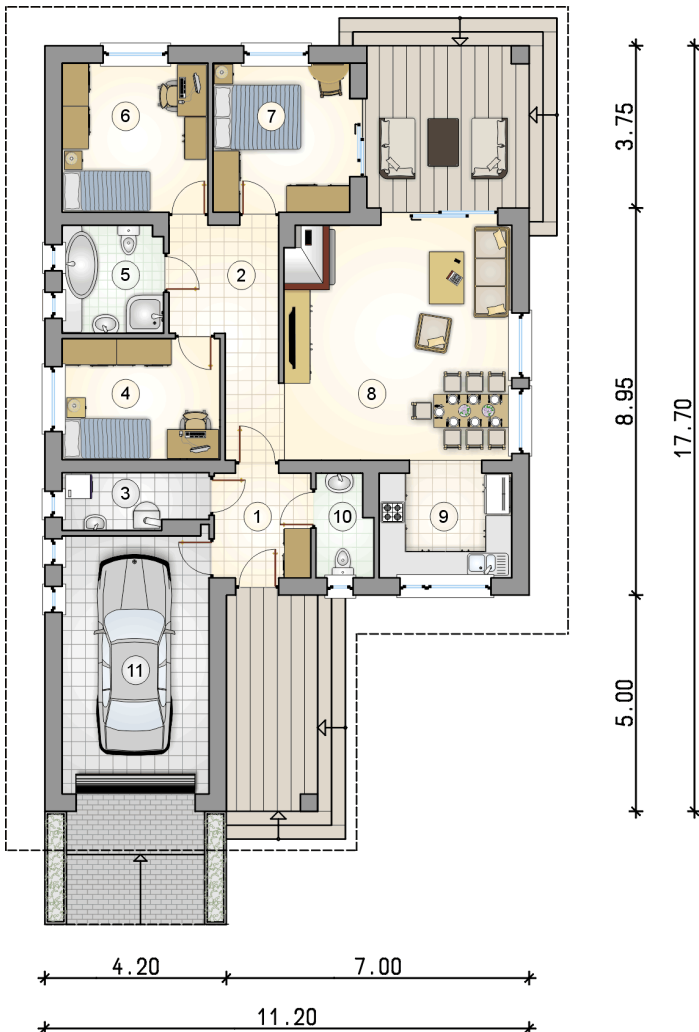
Technologia murowana: pustak ceramiczny gr. 30 cm + ocieplenie w systemie Termo Organika. Pokrycie dachu: dachówka. Brama garażowa i drzwi zewnętrzne marki Hörmann.

Do tego projektu możesz wprowadzić zmiany, na które wyrazimy bezpłatną zgodę. Więcej na [www.studioatrium.pl](http://www.studioatrium.pl)

### KOSZTY BUDOWY

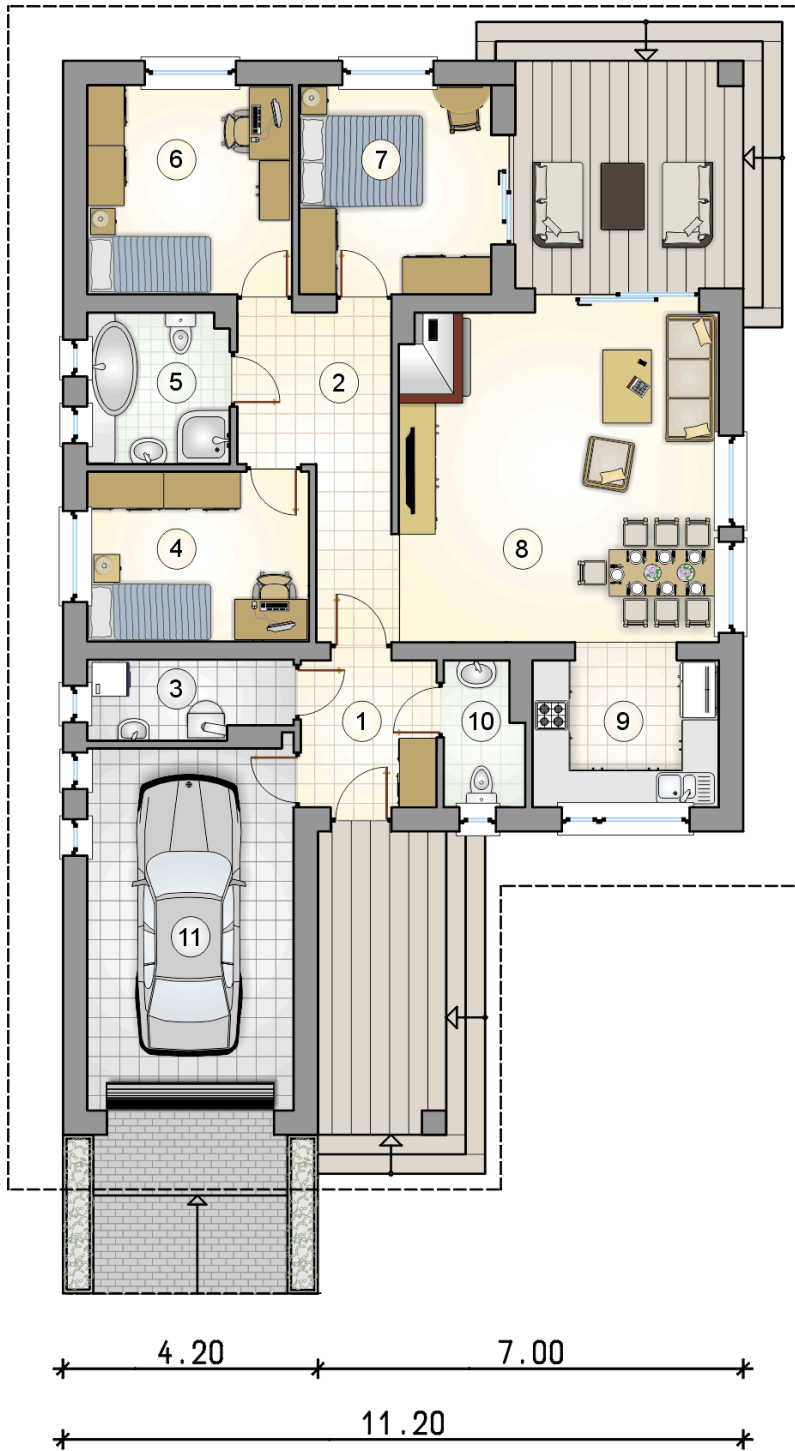
stan surowy	205 460 zł
roboty wykończeniowe	188 039 zł
instalacje	86 436 zł
koszt budowy	479 935 zł

Podane ceny są szacunkowymi cenami netto. Zapytaj o zestawienie materiałów naszego konsultanta na [www.studioatrium.pl](http://www.studioatrium.pl)



### RZUT PARTERU [m<sup>2</sup>]

1	przedsiónek	5,40
2	hall	9,75
3	kotłownia	4,30
4	pokój	10,05
5	łazienka	5,65
6	pokój	11,60
7	pokój	10,85
8	pokój dzienny z jadalnią	28,35
9	kuchnia	7,90
10	w.c.	3,00
	<b>razem</b>	<b>96,85</b>
11	garaż	20,05



RZUT PARTERU

[m<sup>2</sup>]

1	przedsionek	5,40
2	hall	9,75
3	kotłownia	4,30
4	pokój	10,05
5	łazienka	5,65
6	pokój	11,60
7	pokój	10,85
8	pokój dzienny z jadalnią	28,35
9	kuchnia	7,90
10	w.c.	3,00
0	<b>razem</b>	<b>96,85</b>
11	garaż	20,05