



Tip Top III

96,85 m²

plus garaż 20,05 m²

Dom jednorodzinny, parterowy z czterospadowym dachem i jednostanowiskowym garażem, z zadaszonym tarasem

min. wymiary działki 19,2 x 25,7 m

pow. netto parteru	141,20 m ²
pow. całkowita	173,80 m ²
pow. zabudowy	173,80 m ²
kubatura brutto	821,60 m ³
wysokość budynku	7,17 m
kąt nachylenia dachu	30°
rodzaj stropu	lekki
pow. dachu	265,00 m ²

ATRIUM



TECHNOLOGIA

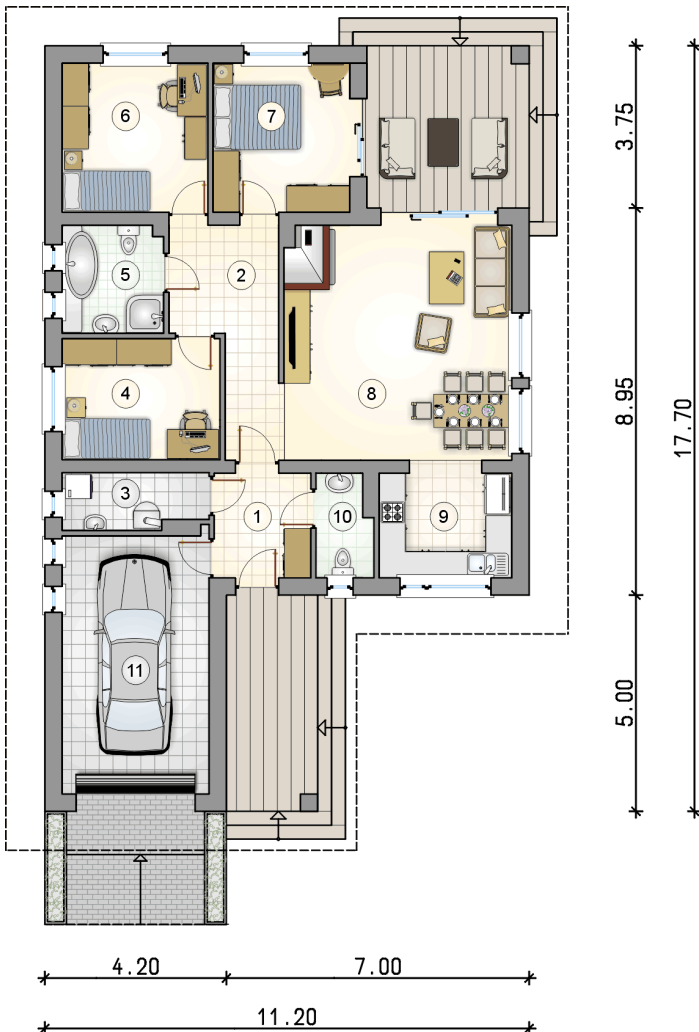
Technologia murowana: pustak ceramiczny gr. 30 cm + ocieplenie w systemie Termo Organika. Pokrycie dachu: dachówka. Brama garażowa i drzwi zewnętrzne marki Hörmann.

Do tego projektu możesz wprowadzić zmiany, na które wyrazimy bezpłatną zgodę. Więcej na www.studioatrium.pl

KOSZTY BUDOWY

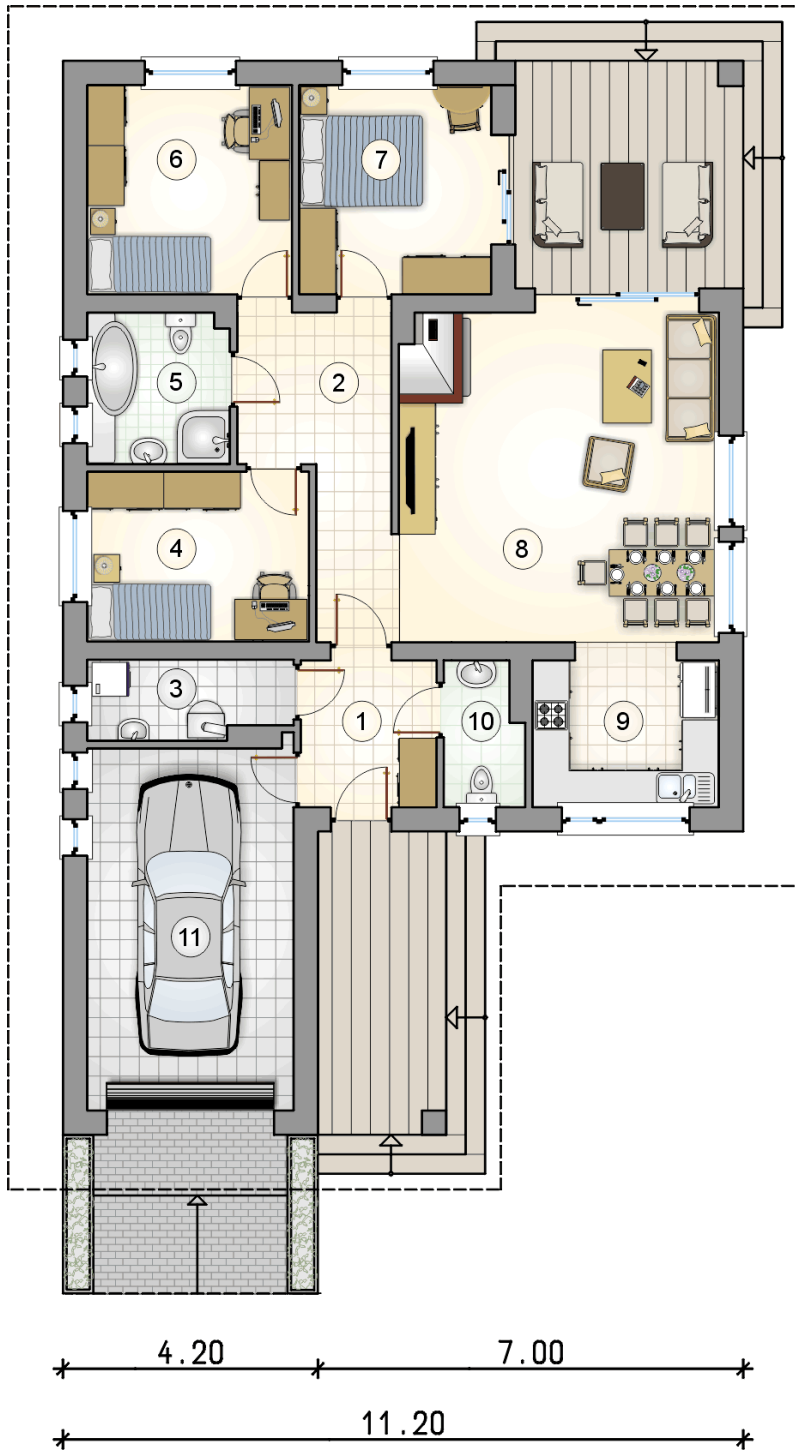
stan surowy	205 460 zł
roboty wykończeniowe	188 039 zł
instalacje	86 436 zł
koszt budowy	479 935 zł

Podane ceny są szacunkowymi cenami netto. Zapytaj o zestawienie materiałów naszego konsultanta na www.studioatrium.pl



RZUT PARTERU [m²]

1	przedsiónek	5,40
2	hall	9,75
3	kotłownia	4,30
4	pokój	10,05
5	łazienka	5,65
6	pokój	11,60
7	pokój	10,85
8	pokój dzienny z jadalnią	28,35
9	kuchnia	7,90
10	w.c.	3,00
	razem	96,85
11	garaż	20,05



RZUT PARTERU

[m²]

1	przedsiónek	5,40
2	hall	9,75
3	kotłownia	4,30
4	pokój	10,05
5	łazienka	5,65
6	pokój	11,60
7	pokój	10,85
8	pokój dzienny z jadalnią	28,35
9	kuchnia	7,90
10	w.c.	3,00
0	razem	96,85
11	garaż	20,05