



Tip Top IV

100,4 m²

plus garaż 20,15 m²

Parterowy dom jednorodzinny z jednostanowiskowym garażem i zadaszonym tarasem, z kotłownią na paliwo stałe

min. wymiary działki 19,2 x 27 m

pow. netto parteru	120,55 m ²
pow. całkowita	182,00 m ²
pow. zabudowy	182,00 m ²
kubatura brutto	853,30 m ³
wysokość budynku	7,14 m
kąt nachylenia dachu	30°
rodzaj stropu	plyta żelbetowa
pow. dachu	276,70 m ²



TECHNOLOGIA

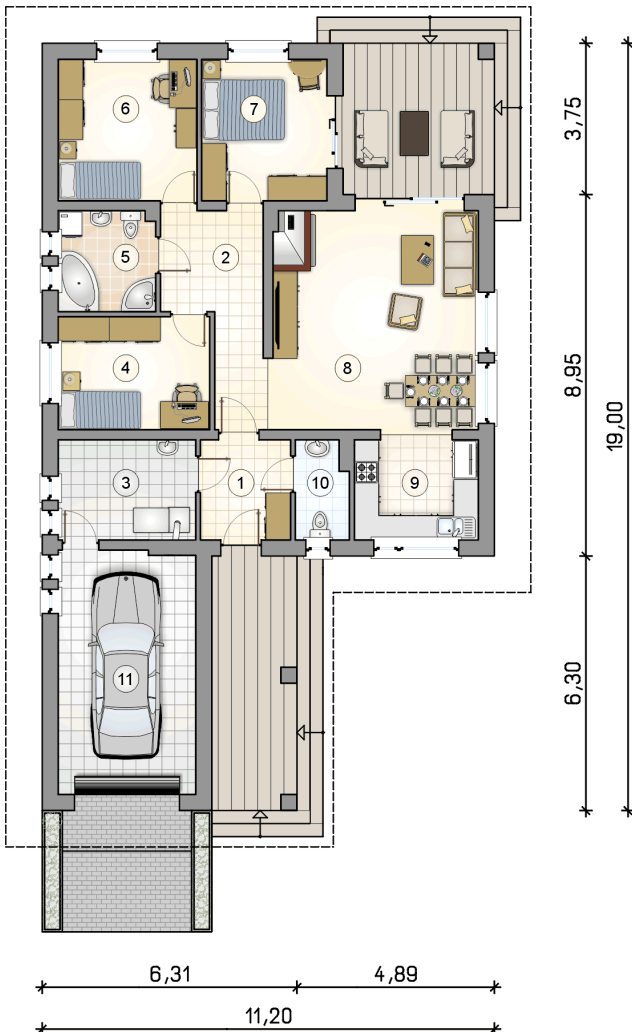
Technologia murowana: pustak ceramiczny gr. 25 cm + ocieplenie w systemie Termo Organika. Pokrycie dachu: dachówka. Brama garażowa i drzwi zewnętrzne marki Hörmann

Do tego projektu możesz wprowadzić zmiany, na które wyrazimy bezpłatną zgodę. Więcej na www.studioatrium.pl

KOSZTY BUDOWY

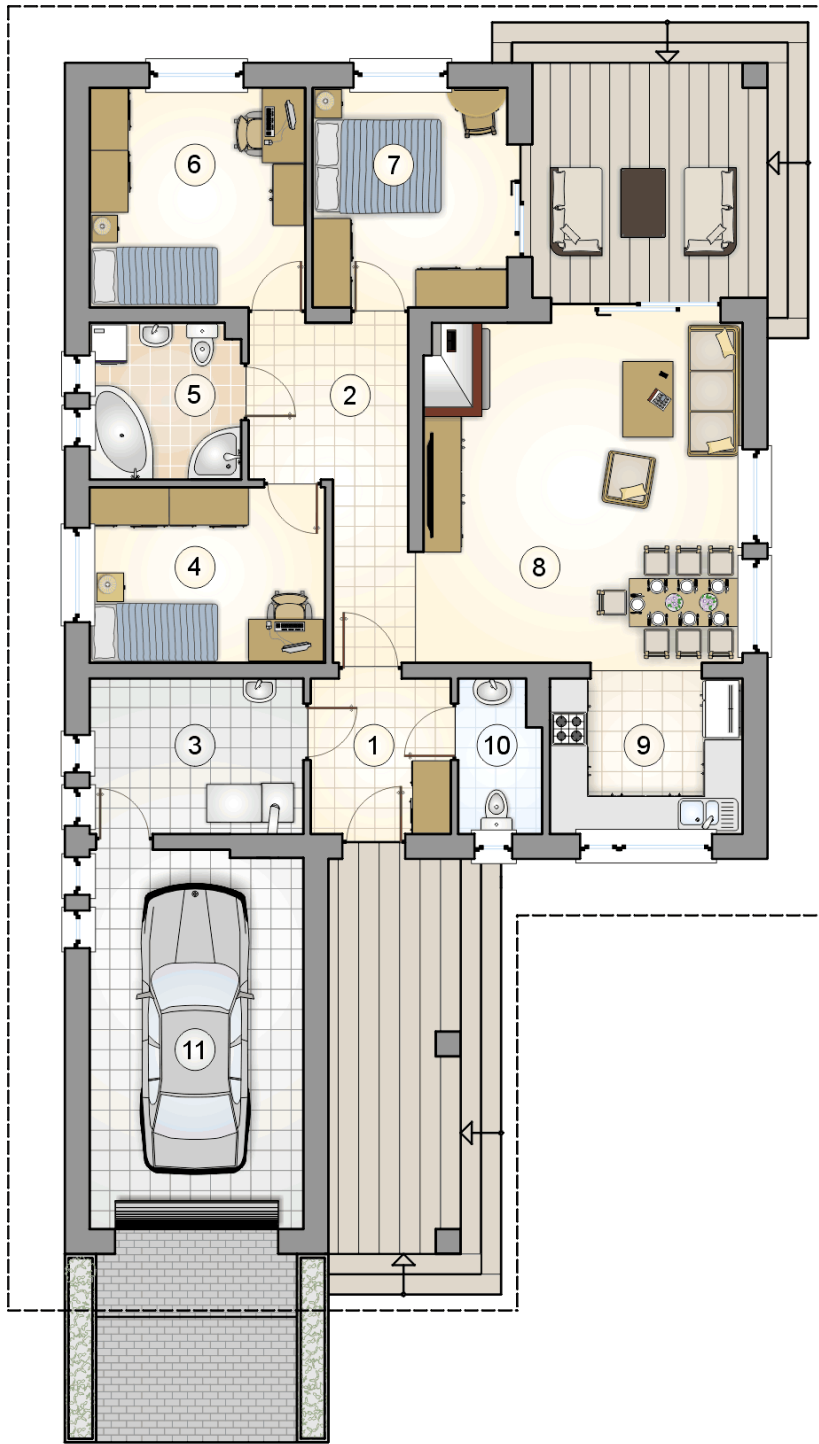
stan surowy	212 393 zł
roboty wykończeniowe	194 384 zł
instalacje	89 353 zł
koszt budowy	496 130 zł

Podane ceny są szacunkowymi cenami netto. Zapytaj o zestawienie materiałów naszego konsultanta na www.studioatrium.pl



RZUT PARTERU [m²]

1	przedsiónek	5,40
2	hall	9,85
3	kotłownia	8,25
4	pokój	10,30
5	łazienka	5,80
6	pokój	11,80
7	pokój	10,65
8	pokój dzienny z jadalnią	27,65
9	kuchnia	7,70
10	w.c.	3,00
	razem	100,40
11	garaż	20,15



RZUT PARTERU

[m²]

1	przedsionek	5,40
2	hall	9,85
3	kotłownia	8,25
4	pokój	10,30
5	łazienka	5,80
6	pokój	11,80
7	pokój	10,65
8	pokój dzienny z jadalnią	27,65
9	kuchnia	7,70
10	w.c.	3,00
0	razem	100,40
11	garaż	20,15

3,75
8,95
6,30
19,00

6,31
4,89
11,20