



Tokyo

100,75 m²

plus garaż 20,10 m²

Nowoczesny dom parterowy z płaskim dachem, tarasem w podcieniu i garażem

min. wymiary działki 19,45 x 24,85 m

pow. netto parteru	152,40 m ²
pow. całkowita	181,60 m ²
pow. zabudowy	181,60 m ²
kubatura brutto	727,20 m ³
wysokość budynku	4,32 m
kąt nachylenia dachu	0°
rodzaj stropu	gęstożebrowy
pow. dachu	159,60 m ²

TECHNOLOGIA

Pustak ceramiczny gr. 30 cm + ocieplenie w systemie Termo Organika. Pokrycie dachu - papa termozgrzewalna, ew. membrana dachowa. Brama garażowa i drzwi zewnętrzne marki Hörmann.

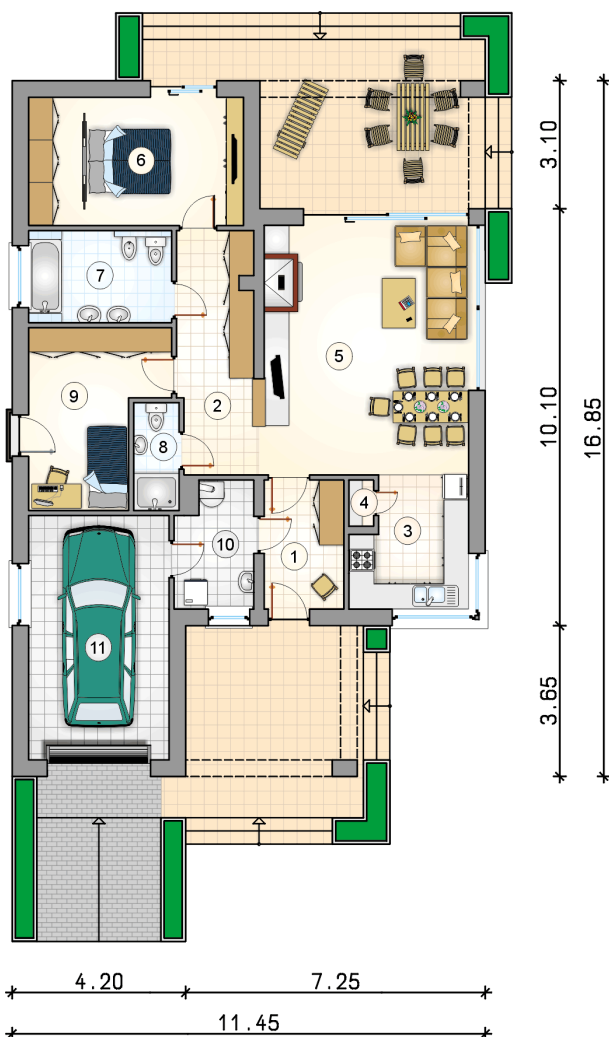
Do tego projektu możesz wprowadzić zmiany, na które wyrazimy bezpłatną zgodę. Więcej na www.studioatrium.pl



KOSZTY BUDOWY

stan surowy	213 020 zł
roboty wykończeniowe	194 958 zł
instalacje	89 617 zł
koszt budowy	497 595 zł

Podane ceny są szacunkowymi cenami netto. Zapytaj o zestawienie materiałów naszego konsultanta na www.studioatrium.pl



RZUT PARTERU [m²]

1	przedsiónek	6,05
2	hall	8,60
3	kuchnia	8,40
4	spiżarka	0,70
5	pokój dzienny z jadalnią	32,30
6	pokój z garderobą	16,15
7	łazienka	7,70
8	łazienka	2,85
9	pokój	12,50
10	kotłownia	5,50
	razem	100,75
11	garaż	20,10