



# Tokyo

## 100,75 m<sup>2</sup>

plus garaż 20,10 m<sup>2</sup>

Nowoczesny dom parterowy z płaskim dachem, tarasem w podcieniu i garażem

min. wymiary działki 19,45 x 24,85 m

pow. netto parteru	152,40 m <sup>2</sup>
pow. całkowita	181,60 m <sup>2</sup>
pow. zabudowy	181,60 m <sup>2</sup>
kubatura brutto	727,20 m <sup>3</sup>
wysokość budynku	4,32 m
kąt nachylenia dachu	0°
rodzaj stropu	gęstożebrowy
pow. dachu	159,60 m <sup>2</sup>

### TECHNOLOGIA

Pustak ceramiczny gr. 30 cm + ocieplenie w systemie Termo Organika. Pokrycie dachu - papa termozgrzewalna, ew. membrana dachowa. Brama garażowa i drzwi zewnętrzne marki Hörmann.

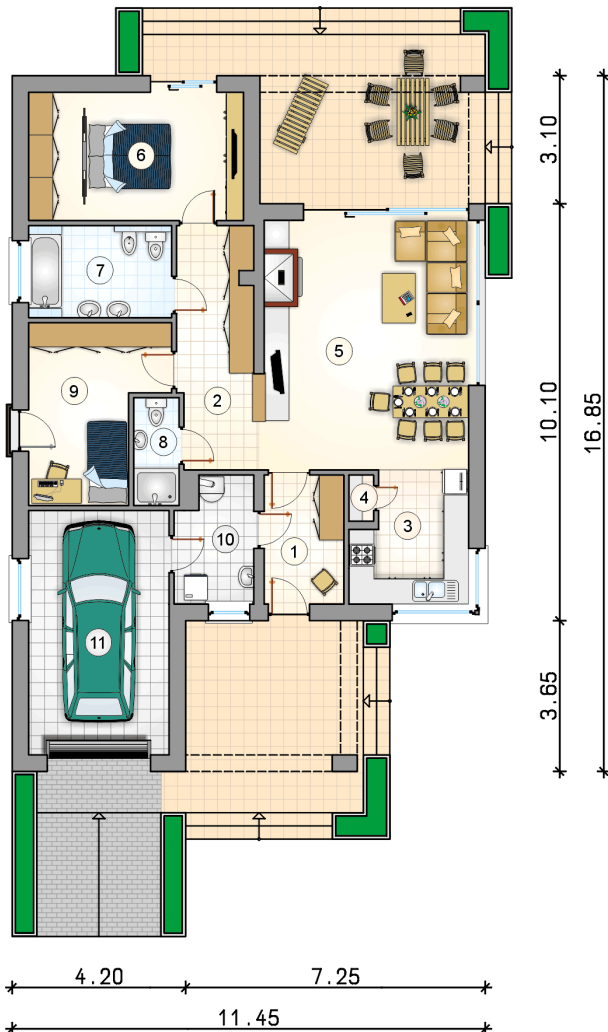
Do tego projektu możesz wprowadzić zmiany, na które wyrazimy bezpłatną zgodę. Więcej na [www.studioatrium.pl](http://www.studioatrium.pl)



### KOSZTY BUDOWY

stan surowy	213 020 zł
roboty wykończeniowe	194 958 zł
instalacje	89 617 zł
koszt budowy	497 595 zł

Podane ceny są szacunkowymi cenami netto. Zapytaj o zestawienie materiałów naszego konsultanta na [www.studioatrium.pl](http://www.studioatrium.pl)



### RZUT PARTERU [m<sup>2</sup>]

1	przedsiónek	6,05
2	hall	8,60
3	kuchnia	8,40
4	spiżarka	0,70
5	pokój dzienny z jadalnią	32,30
6	pokój z garderobą	16,15
7	łazienka	7,70
8	łazienka	2,85
9	pokój	12,50
10	kotłownia	5,50
	<b>razem</b>	<b>100,75</b>
11	garaż	20,10