



# Tokyo II

## 100,45 m<sup>2</sup>

plus garaż 26,05 m<sup>2</sup>

Nowoczesny dom parterowy z płaskim dachem oraz narożnym, zakrytym tarasem wypoczynkowym i z garażem

min. wymiary działki 20,49 x 24,85 m

pow. netto parteru	158,05 m <sup>2</sup>
pow. całkowita	188,35 m <sup>2</sup>
pow. zabudowy	188,35 m <sup>2</sup>
kubatura brutto	754,20 m <sup>3</sup>
wysokość budynku	4,32 m
kąt nachylenia dachu	0°
rodzaj stropu	gęstożebrowy
pow. dachu	165,60 m <sup>2</sup>



### TECHNOLOGIA

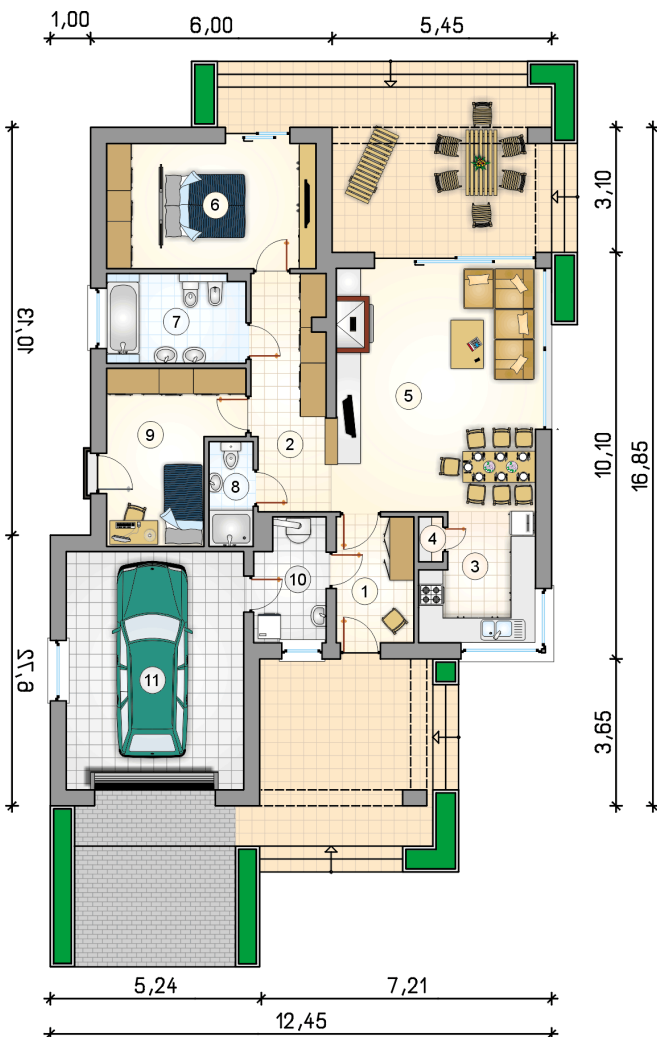
Pustak ceramiczny gr. 30 cm + ocieplenie w technologii Termo Organika. Pokrycie dachu - papa termozgrzewalna, ew. membrana dachowa. Brama garażowa i drzwi zewnętrzne marki Hörmann.

Do tego projektu możesz wprowadzić zmiany, na które wyrazimy bezpłatną zgodę. Więcej na [www.studioatrium.pl](http://www.studioatrium.pl)

### KOSZTY BUDOWY

stan surowy	218 046 zł
roboty wykończeniowe	199 557 zł
instalacje	91 731 zł
koszt budowy	509 335 zł

Podane ceny są szacunkowymi cenami netto. Zapytaj o zestawienie materiałów naszego konsultanta na [www.studioatrium.pl](http://www.studioatrium.pl)



### RZUT PARTERU [m<sup>2</sup>]

1	przedsiónek	6,05
2	hall	8,60
3	kuchnia	8,40
4	spizarka	0,70
5	pokój dzienny z jadalnią	32,30
6	pokój z garderobą	16,15
7	łazienka	7,70
8	łazienka	2,85
9	pokój	12,50
10	kotłownia	5,20
	<b>razem</b>	<b>100,45</b>
11	garaż	26,05