



Tokyo II

100,45 m²

plus garaż 26,05 m²

Nowoczesny dom parterowy z płaskim dachem oraz narożnym, zakrytym tarasem wypoczynkowym i z garażem

min. wymiary działki 20,49 x 24,85 m

| | |
|----------------------|-----------------------|
| pow. netto parteru | 158,05 m ² |
| pow. całkowita | 188,35 m ² |
| pow. zabudowy | 188,35 m ² |
| kubatura brutto | 754,20 m ³ |
| wysokość budynku | 4,32 m |
| kąt nachylenia dachu | 0° |
| rodzaj stropu | gęstożebrowy |
| pow. dachu | 165,60 m ² |



TECHNOLOGIA

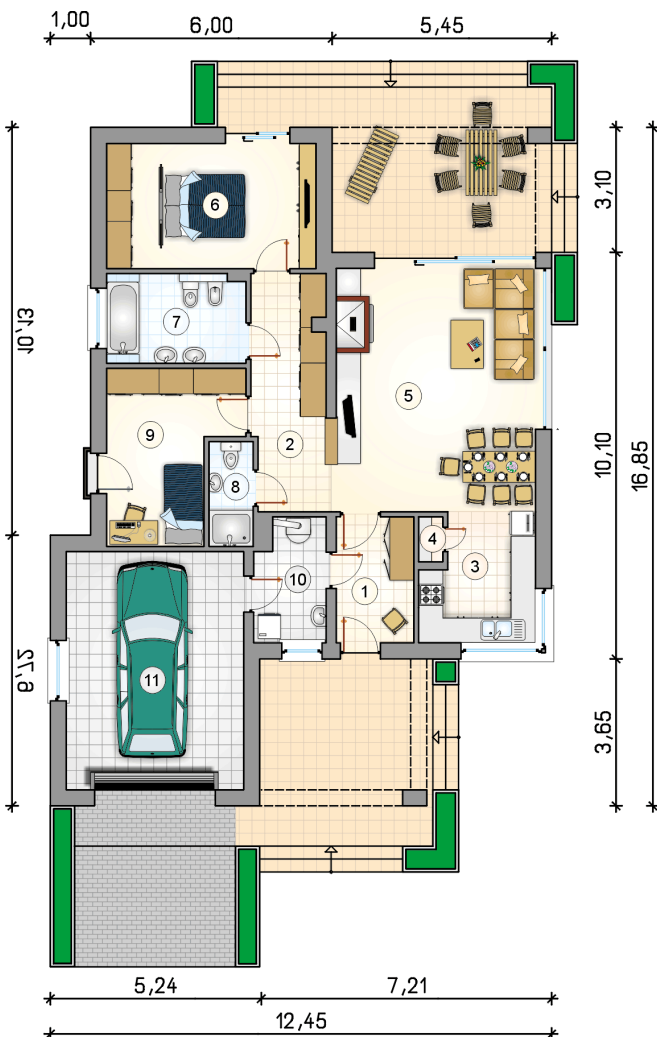
Pustak ceramiczny gr. 30 cm + ocieplenie w technologii Termo Organika. Pokrycie dachu - papa termozgrzewalna, ew. membrana dachowa. Brama garażowa i drzwi zewnętrzne marki Hörmann.

Do tego projektu możesz wprowadzić zmiany, na które wyrazimy bezpłatną zgodę. Więcej na www.studioatrium.pl

KOSZTY BUDOWY

| | |
|----------------------|------------|
| stan surowy | 218 046 zł |
| roboty wykończeniowe | 199 557 zł |
| instalacje | 91 731 zł |
| koszt budowy | 509 335 zł |

Podane ceny są szacunkowymi cenami netto. Zapytaj o zestawienie materiałów naszego konsultanta na www.studioatrium.pl



RZUT PARTERU [m²]

| | | |
|----|--------------------------|---------------|
| 1 | przedsiónek | 6,05 |
| 2 | hall | 8,60 |
| 3 | kuchnia | 8,40 |
| 4 | spizarka | 0,70 |
| 5 | pokój dzienny z jadalnią | 32,30 |
| 6 | pokój z garderobą | 16,15 |
| 7 | łazienka | 7,70 |
| 8 | łazienka | 2,85 |
| 9 | pokój | 12,50 |
| 10 | kołownia | 5,20 |
| | razem | 100,45 |
| 11 | garaż | 26,05 |