

Tokyo II

100,45 m²

plus garaż 26,05 m²

Nowoczesny dom parterowy z płaskim dachem oraz narożnym, zakrytym tarasem wypoczynkowym i z garażem



min. wymiary działki 20,49 x 24,85 m

pow. netto parteru	158,05 m ²
pow. całkowita	188,35 m ²
pow. zabudowy	188,35 m ²
kubatura brutto	754,20 m ³
wysokość budynku	4,32 m
kąt nachylenia dachu	0°
rodzaj stropu	gęstożebrowy
pow. dachu	165,60 m ²



TECHNOLOGIA

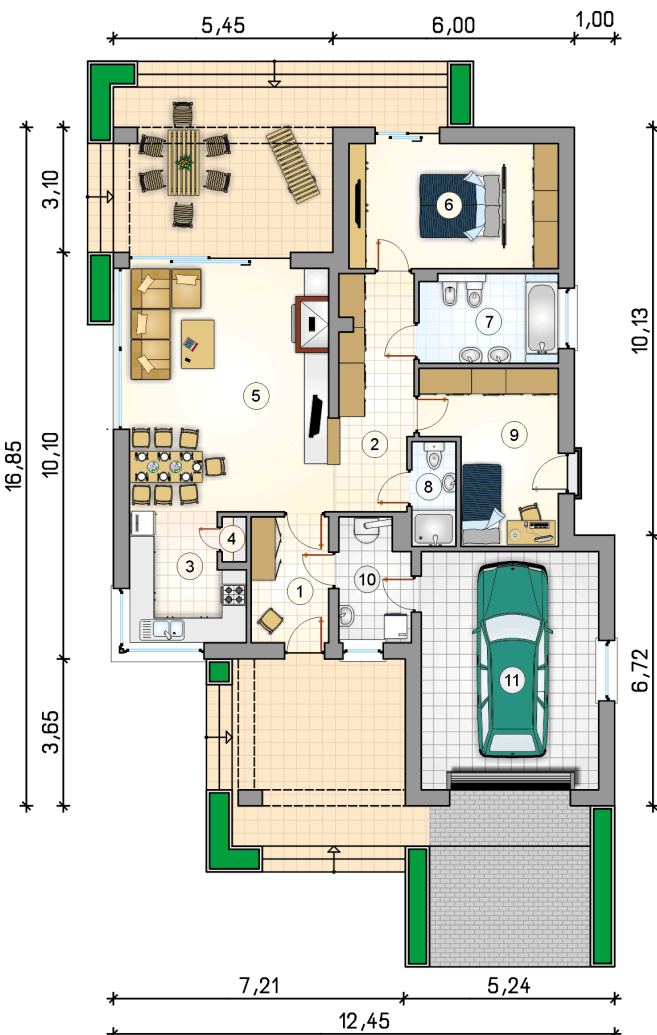
Pustak ceramiczny gr. 30 cm + ocieplenie w technologii Termo Organika. Pokrycie dachu - papa termozgrzewalna, ew. membrana dachowa. Brama garażowa i drzwi zewnętrzne marki Hörmann.

Do tego projektu możesz wprowadzić zmiany, na które wyrazimy bezpłatną zgodę. Więcej na www.studioatrium.pl

KOSZTY BUDOWY

stan surowy	218 046 zł
roboty wykończeniowe	199 557 zł
instalacje	91 731 zł
koszt budowy	509 335 zł

Podane ceny są szacunkowymi cenami netto. Zapytaj o zestawienie materiałów naszego konsultanta na www.studioatrium.pl



RZUT PARTERU [m²]

1	przedsiónek	6,05
2	hall	8,60
3	kuchnia	8,40
4	spiżarka	0,70
5	pokój dzienny z jadalnią	32,30
6	pokój z garderobą	16,15
7	łazienka	7,70
8	łazienka	2,85
9	pokój	12,50
10	kotłownia	5,20
	razem	100,45
11	garaż	26,05