



# Tomcio Paluch

## 89,75 m<sup>2</sup>

plus garaż 16,00 m<sup>2</sup>

Niewielki, parterowy dom z dwuspadowym dachem i poddaszem użytkowym, z garażem, tani w budowie

min. wymiary działki 17,23 x 18 m

pow. netto parteru	71,55 m <sup>2</sup>
pow. całkowita	160,70 m <sup>2</sup>
pow. zabudowy	89,70 m <sup>2</sup>
kubatura brutto	477,10 m <sup>3</sup>
wysokość budynku	7,65 m
kąt nachylenia dachu	45°
rodzaj stropu	gęstożebrowy
pow. dachu	174,50 m <sup>2</sup>

### TECHNOLOGIA

Technologia murowana: Pustak ceramiczny gr. 30 cm + ocieplenie w systemie Termo Organika. Pokrycie dachu dachówką cementową. Brama garażowa i drzwi zewnętrzne marki Hörmann.

Do tego projektu możesz wprowadzić zmiany, na które wyrazimy bezpłatną zgodę. Więcej na [www.studioatrium.pl](http://www.studioatrium.pl)

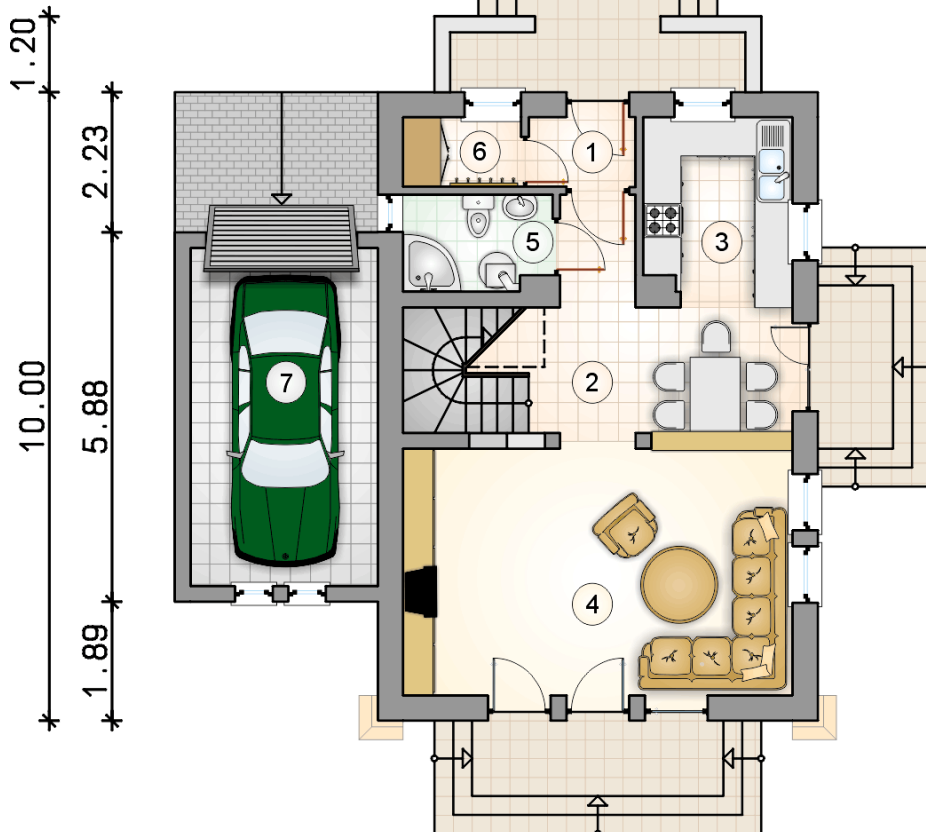
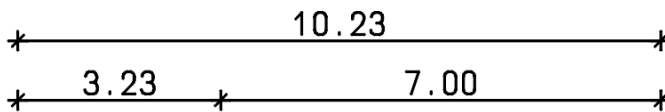
### KOSZTY BUDOWY

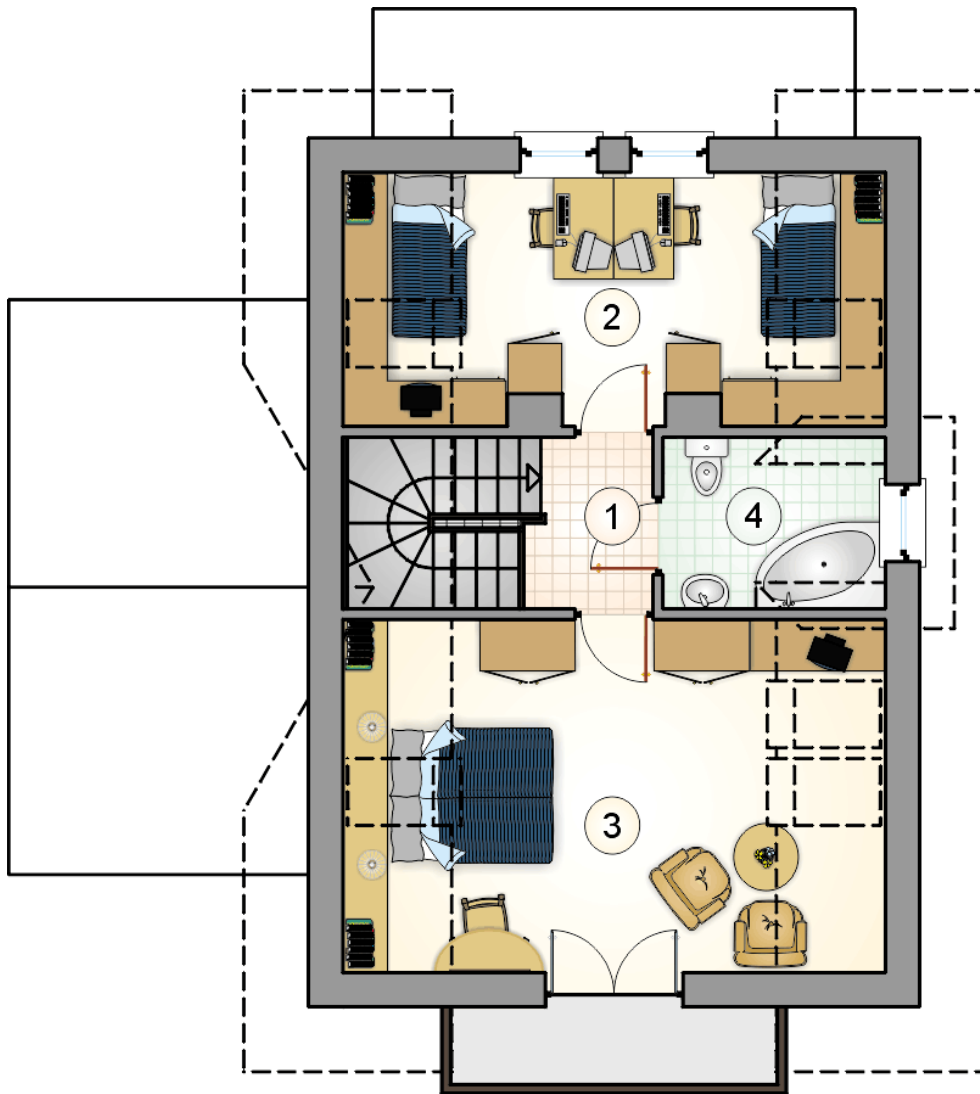
stan surowy	183 577 zł
roboty wykończeniowe	176 420 zł
instalacje	79 077 zł
koszt budowy	439 075 zł

Podane ceny są szacunkowymi cenami netto. Zapytaj o zestawienie materiałów naszego konsultanta na [www.studioatrium.pl](http://www.studioatrium.pl)

### RZUT PARTERU

	[m <sup>2</sup> ]
1 przedsiónek	1,90
2 hall z jadalnią	13,70
3 kuchnia	6,90
4 pokój dzienny	24,50
5 łazienka z piecem c.o.	3,55
6 garderoba	2,10
<b>razem</b>	<b>52,65</b>
7 garaż	16,00





RZUT PODDASZA

[m<sup>2</sup>]

1	hall	4,90
2	pokój	11,25
3	pokój	16,30
4	pokój	4,65
	<b>razem</b>	<b>37,10</b>