



Tomcio Paluch

89,75 m²

plus garaż 16,00 m²

Niewielki, parterowy dom z dwuspadowym dachem i poddaszem użytkowym, z garażem, tani w budowie

min. wymiary działki 17,23 x 18 m

pow. netto parteru	71,55 m ²
pow. całkowita	160,70 m ²
pow. zabudowy	89,70 m ²
kubatura brutto	477,10 m ³
wysokość budynku	7,65 m
kąt nachylenia dachu	45°
rodzaj stropu	gęstożebrowy
pow. dachu	174,50 m ²

ATRIUM



TECHNOLOGIA

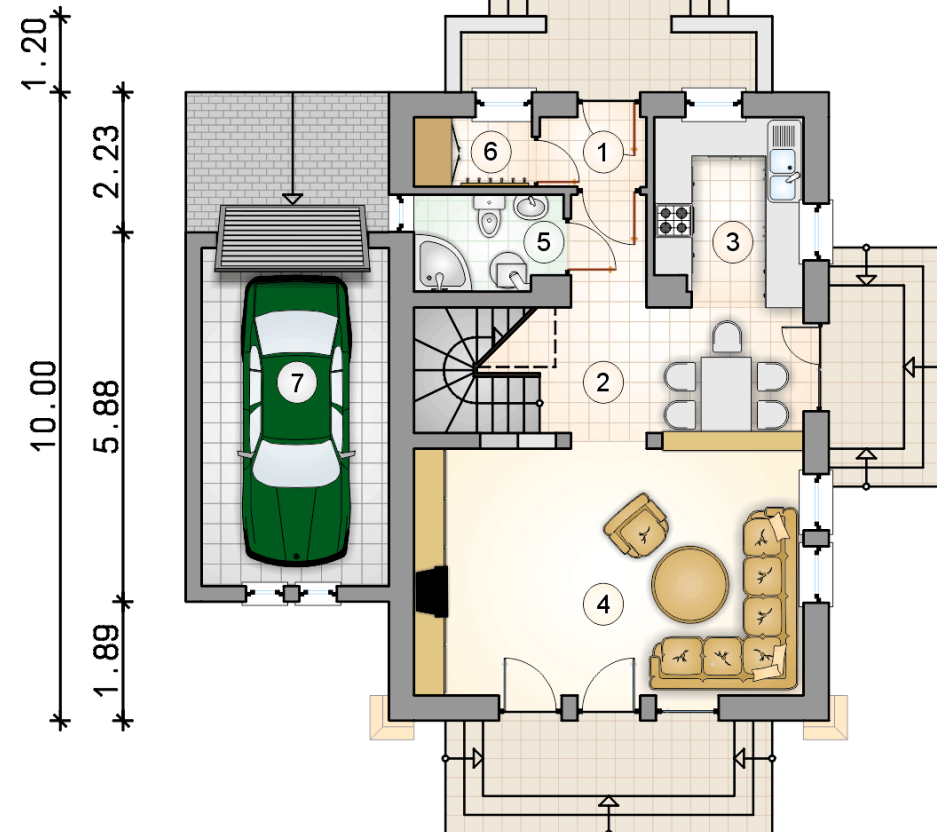
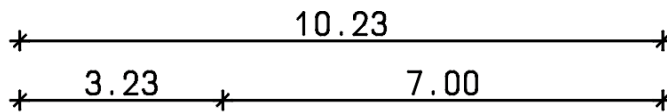
Technologia murowana: Pustak ceramiczny gr. 30 cm + ocieplenie w systemie Termo Organika. Pokrycie dachu dachówką cementową. Brama garażowa i drzwi zewnętrzne marki Hörmann.

Do tego projektu możesz wprowadzić zmiany, na które wyrazimy bezpłatną zgodę. Więcej na www.studioatrium.pl

KOSZTY BUDOWY

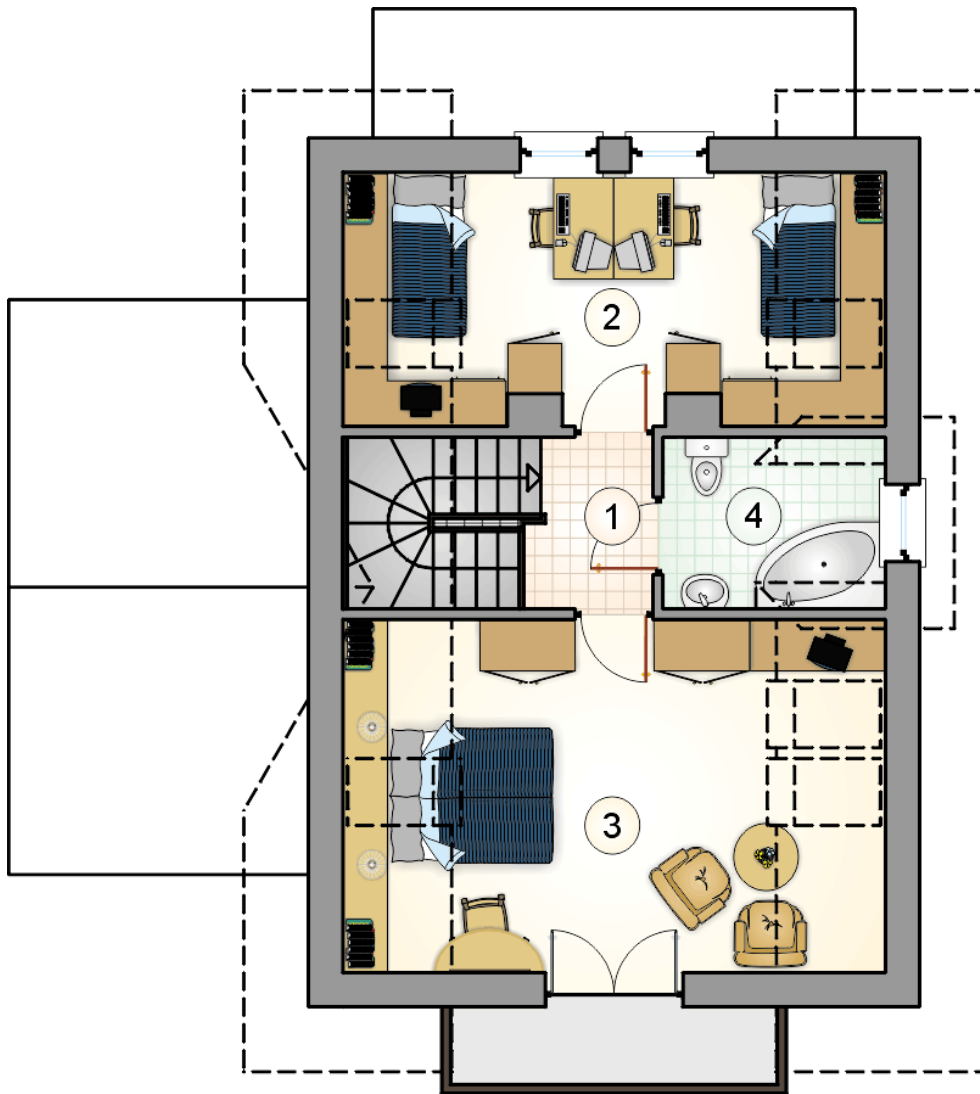
stan surowy	183 577 zł
roboty wykończeniowe	176 420 zł
instalacje	79 077 zł
koszt budowy	439 075 zł

Podane ceny są szacunkowymi cenami netto. Zapytaj o zestawienie materiałów naszego konsultanta na www.studioatrium.pl



RZUT PARTERU [m²]

1	przedsiónek	1,90
2	hall z jadalnią	13,70
3	kuchnia	6,90
4	pokój dzienny	24,50
5	łazienka z piecem c.o.	3,55
6	garderoba	2,10
	razem	52,65
7	garaż	16,00



RZUT PODDASZA

[m²]

1	hall	4,90
2	pokój	11,25
3	pokój	16,30
4	pokój	4,65
	razem	37,10