



**ATRIUM**

# Toni

## 103,75 m<sup>2</sup>

plus piwnica 57,75 m<sup>2</sup>  
plus garaż 18,90 m<sup>2</sup>

Podpiwniczony dom parterowy z poddaszem użytkowym, z 4 sypialniami i garażem, z lukarnami, przeszklonym ryzalitem i odkrytym tarasem

min. wymiary działki 20,7 x 17,25 m

|                      |                       |
|----------------------|-----------------------|
| pow. netto parteru   | 84,40 m <sup>2</sup>  |
| pow. całkowita       | 263,65 m <sup>2</sup> |
| pow. zabudowy        | 109,40 m <sup>2</sup> |
| kubatura brutto      | 793,35 m <sup>3</sup> |
| wysokość budynku     | 8,50 m                |
| kąt nachylenia dachu | 45°                   |
| rodzaj stropu        | gęstożebrowy          |
| pow. dachu           | 165,50 m <sup>2</sup> |



### TECHNOLOGIA

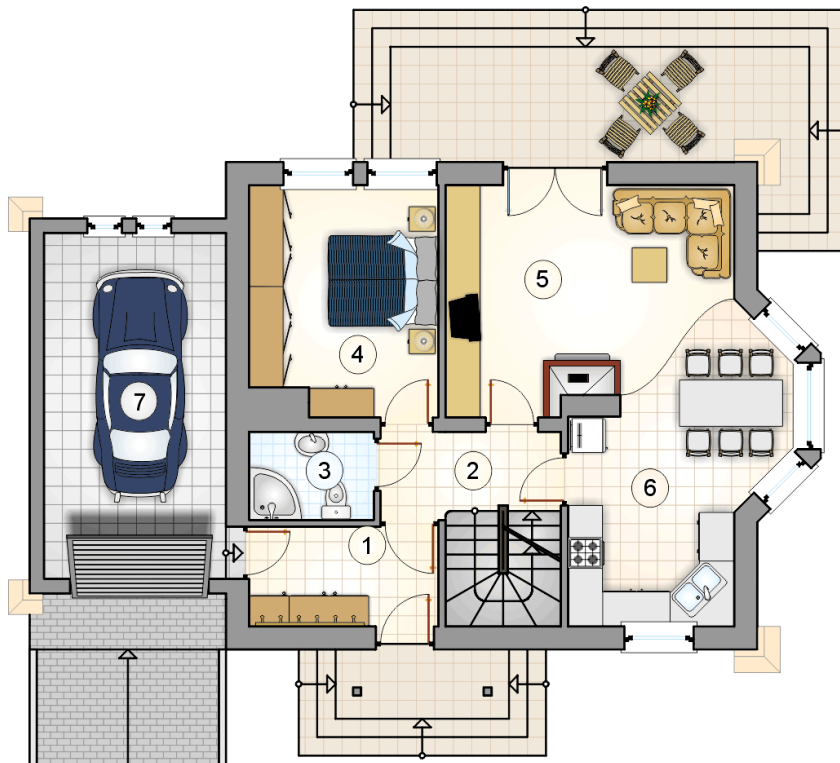
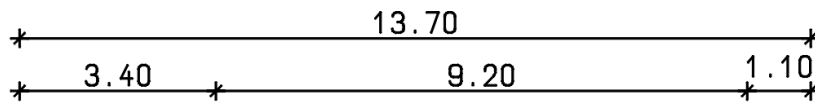
Technologia murowana: Pustak ceramiczny gr. 30 cm + ocieplenie w systemie Termo Organika. Pokrycie dachu dachówką cementową. Brama garażowa i drzwi zewnętrzne marki Hörmann.

Do tego projektu możesz wprowadzić zmiany, na które wyrazimy bezpłatną zgodę. Więcej na [www.studioatrium.pl](http://www.studioatrium.pl)

### KOSZTY BUDOWY

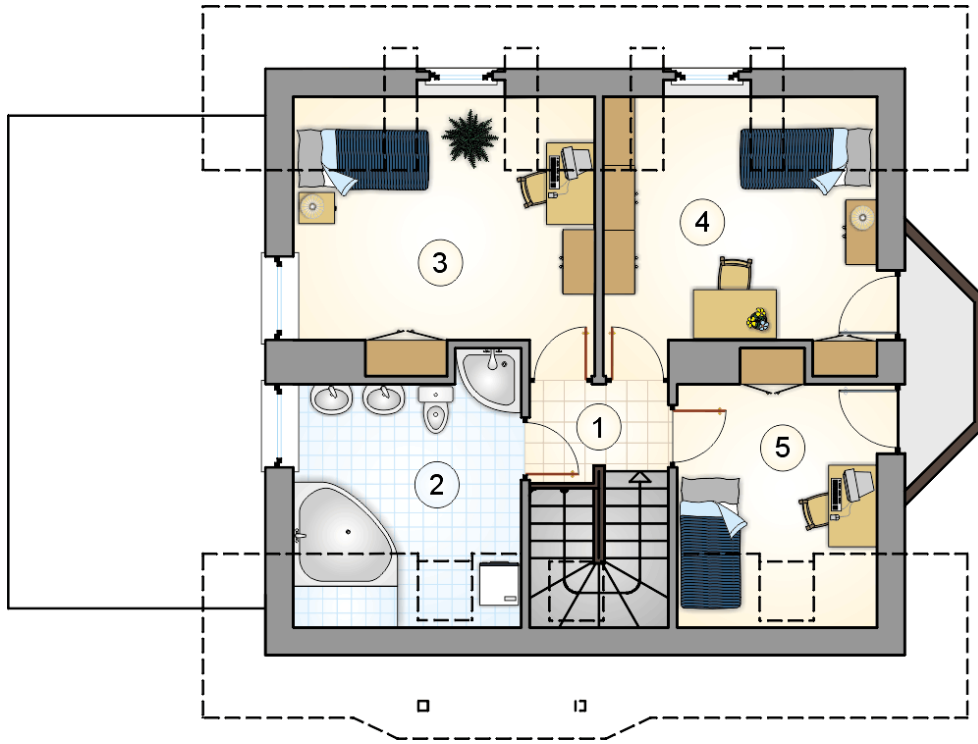
|                      |            |
|----------------------|------------|
| stan surowy          | 286 041 zł |
| roboty wykończeniowe | 241 365 zł |
| instalacje           | 108 099 zł |
| koszt budowy         | 635 505 zł |

Podane ceny są szacunkowymi cenami netto. Zapytaj o zestawienie materiałów naszego konsultanta na [www.studioatrium.pl](http://www.studioatrium.pl)

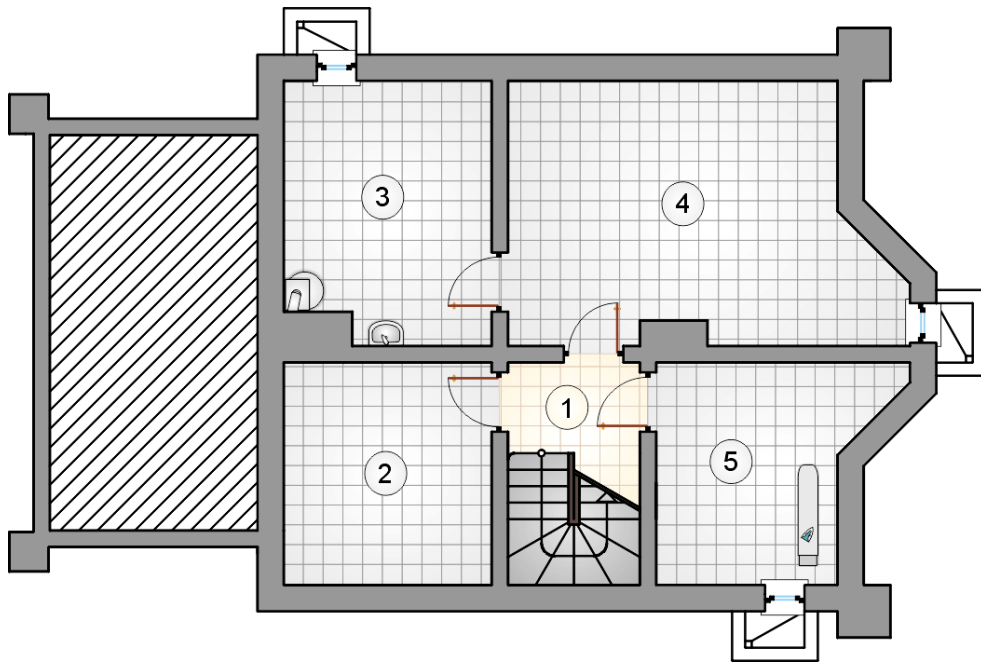


### RZUT PARTERU [m<sup>2</sup>]

|   |                    |              |
|---|--------------------|--------------|
| 1 | przedsiónek        | 5,65         |
| 2 | hall z komunikacją | 4,45         |
| 3 | łazienka           | 3,30         |
| 4 | pokój              | 12,65        |
| 5 | pokój dzienny      | 17,30        |
| 6 | kuchnia z jadalnią | 15,70        |
|   | <b>razem</b>       | <b>59,05</b> |
| 7 | garaż              | 18,90        |



| RZUT PODDASZA |                    | [m <sup>2</sup> ] |
|---------------|--------------------|-------------------|
| 1             | hall z komunikacją | 2,75              |
| 2             | łazienka           | 8,75              |
| 3             | pokój              | 13,25             |
| 4             | pokój              | 12,20             |
| 5             | pokój              | 7,75              |
|               | <b>razem</b>       | <b>44,70</b>      |



RZUT PIWNICY

[m<sup>2</sup>]

|   |                    |              |
|---|--------------------|--------------|
| 1 | hall z komunikacją | 3,40         |
| 2 | piwnica            | 10,65        |
| 3 | kotłownia          | 12,15        |
| 4 | piwnica            | 21,35        |
| 5 | prasownia          | 10,20        |
|   | <b>razem</b>       | <b>57,75</b> |