



ATRIUM

Toni

103,75 m²

plus piwnica 57,75 m²
plus garaż 18,90 m²

Podpiwniczony dom parterowy z poddaszem użytkowym, z 4 sypialniami i garażem, z lukarnami, przeszklonym ryzalitem i odkrytym tarasem

min. wymiary działki 20,7 x 17,25 m

pow. netto parteru	84,40 m ²
pow. całkowita	263,65 m ²
pow. zabudowy	109,40 m ²
kubatura brutto	793,35 m ³
wysokość budynku	8,50 m
kąt nachylenia dachu	45°
rodzaj stropu	gęstożebrowy
pow. dachu	165,50 m ²



TECHNOLOGIA

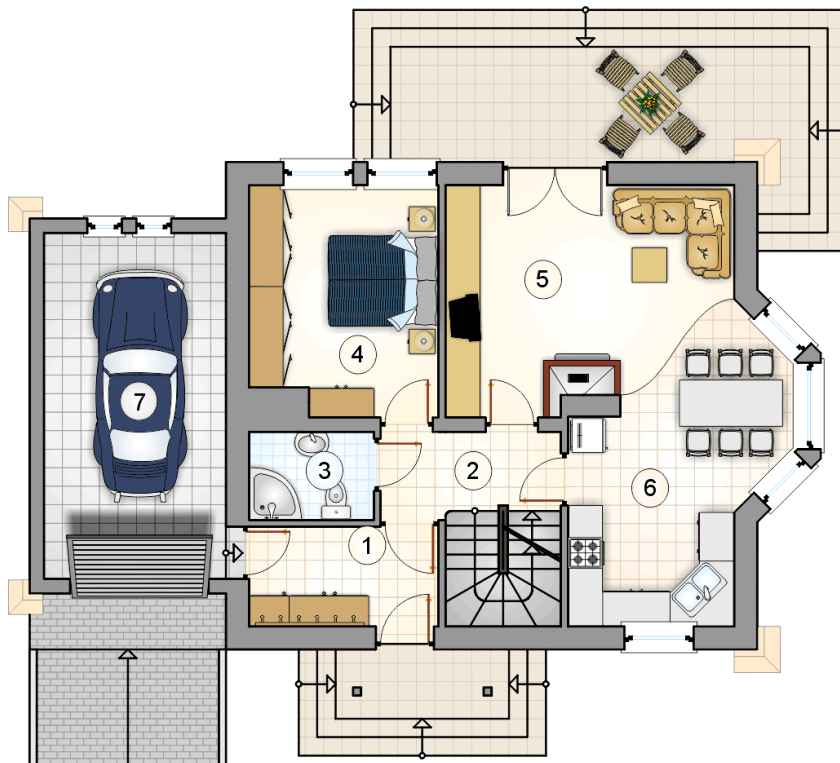
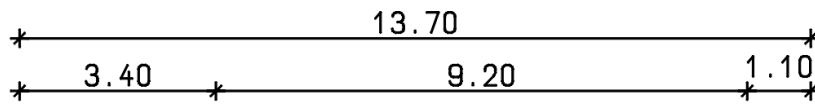
Technologia murowana: Pustak ceramiczny gr. 30 cm + ocieplenie w systemie Termo Organika. Pokrycie dachu dachówką cementową. Brama garażowa i drzwi zewnętrzne marki Hörmann.

Do tego projektu możesz wprowadzić zmiany, na które wyrazimy bezpłatną zgodę. Więcej na www.studioatrium.pl

KOSZTY BUDOWY

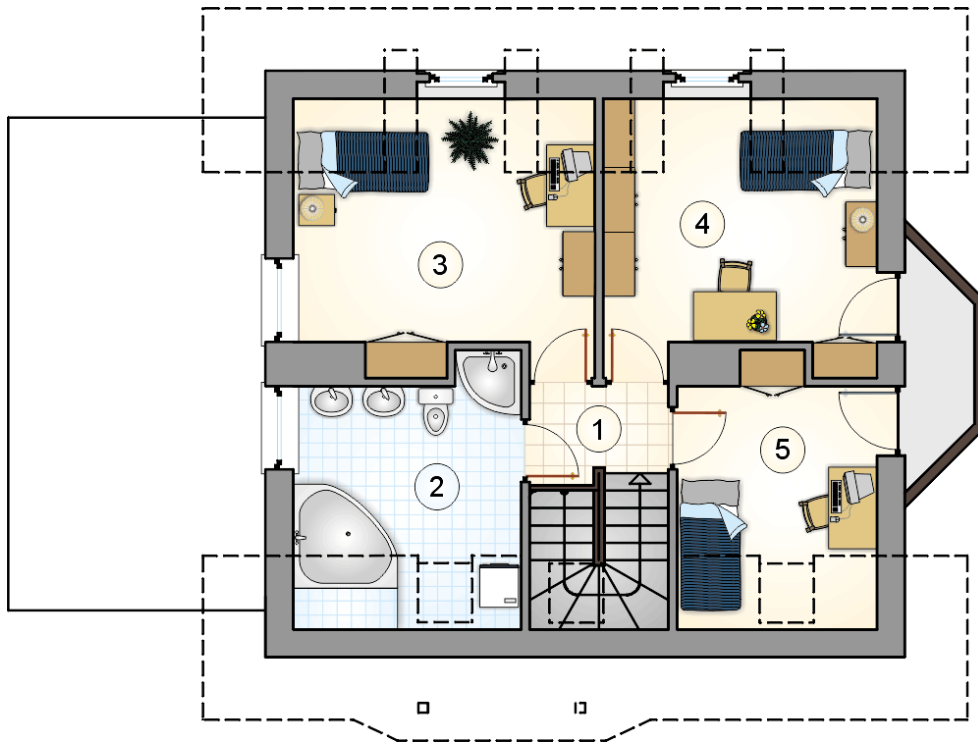
stan surowy	286 041 zł
roboty wykończeniowe	241 365 zł
instalacje	108 099 zł
koszt budowy	635 505 zł

Podane ceny są szacunkowymi cenami netto. Zapytaj o zestawienie materiałów naszego konsultanta na www.studioatrium.pl

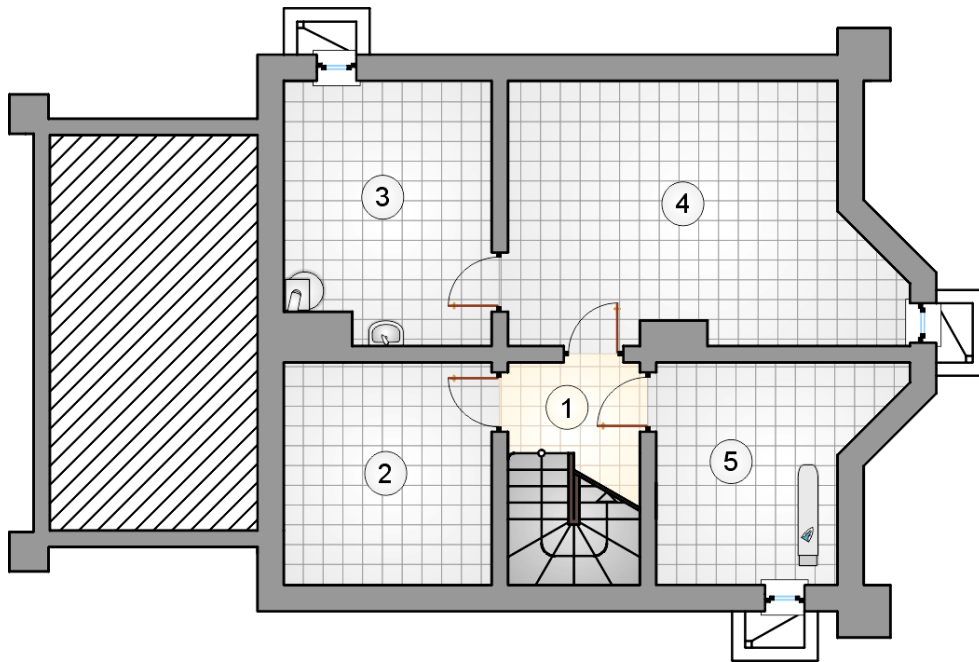


RZUT PARTERU [m²]

1	przedsiónek	5,65
2	hall z komunikacją	4,45
3	łazienka	3,30
4	pokój	12,65
5	pokój dzienny	17,30
6	kuchnia z jadalnią	15,70
	razem	59,05
7	garaż	18,90



RZUT PODDASZA		[m ²]
1	hall z komunikacją	2,75
2	łazienka	8,75
3	pokój	13,25
4	pokój	12,20
5	pokój	7,75
	razem	44,70



RZUT PIWNICY

[m²]

1	hall z komunikacją	3,40
2	piwnica	10,65
3	kotłownia	12,15
4	piwnica	21,35
5	prasownia	10,20
	razem	57,75