



ATRIUM



# Toni

## 103,75 m<sup>2</sup>

plus piwnica 57,75 m<sup>2</sup>  
plus garaż 18,90 m<sup>2</sup>

Podpiwniczony dom parterowy z poddaszem użytkowym, z 4 sypialniami i garażem, z lukarnami, przeszklonym ryzalitem i odkrytym tarasem

min. wymiary działki 20,7 x 17,25 m

pow. netto parteru	84,40 m <sup>2</sup>
pow. całkowita	263,65 m <sup>2</sup>
pow. zabudowy	109,40 m <sup>2</sup>
kubatura brutto	793,35 m <sup>3</sup>
wysokość budynku	8,50 m
kąt nachylenia dachu	45°
rodzaj stropu	gęstożebrowy
pow. dachu	165,50 m <sup>2</sup>

### TECHNOLOGIA

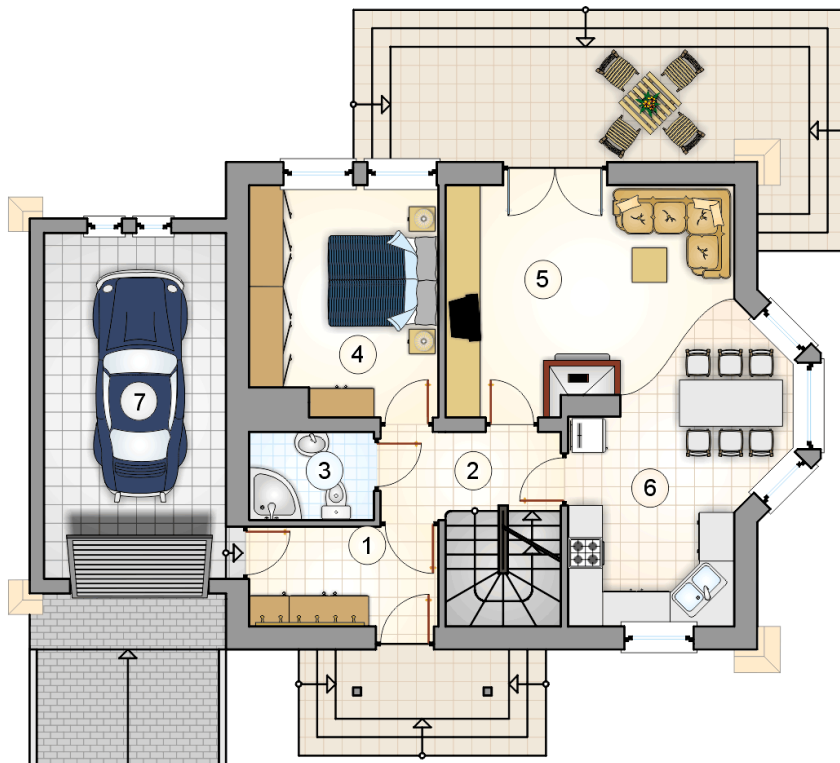
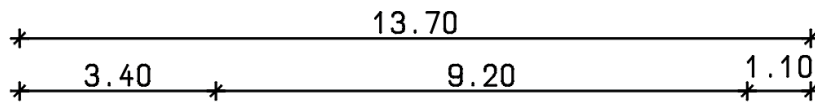
Technologia murowana: Pustak ceramiczny gr. 30 cm + ocieplenie w systemie Termo Organika. Pokrycie dachu dachówką cementową. Brama garażowa i drzwi zewnętrzne marki Hörmann.

Do tego projektu możesz wprowadzić zmiany, na które wyrazimy bezpłatną zgodę. Więcej na [www.studioatrium.pl](http://www.studioatrium.pl)

### KOSZTY BUDOWY

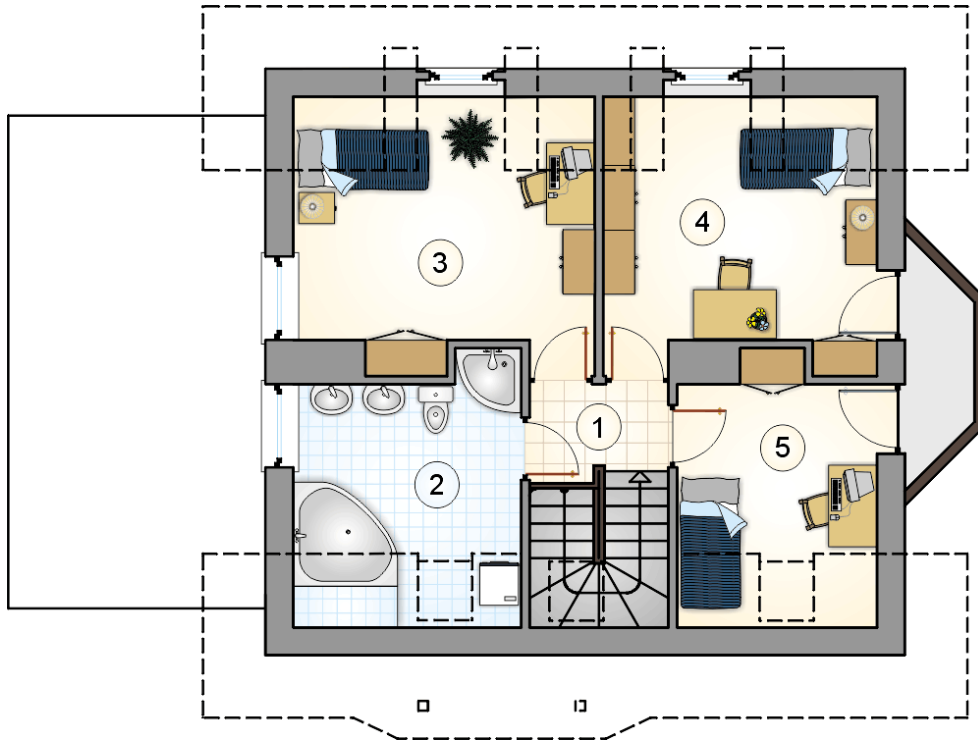
stan surowy	286 041 zł
roboty wykończeniowe	241 365 zł
instalacje	108 099 zł
koszt budowy	635 505 zł

Podane ceny są szacunkowymi cenami netto. Zapytaj o zestawienie materiałów naszego konsultanta na [www.studioatrium.pl](http://www.studioatrium.pl)

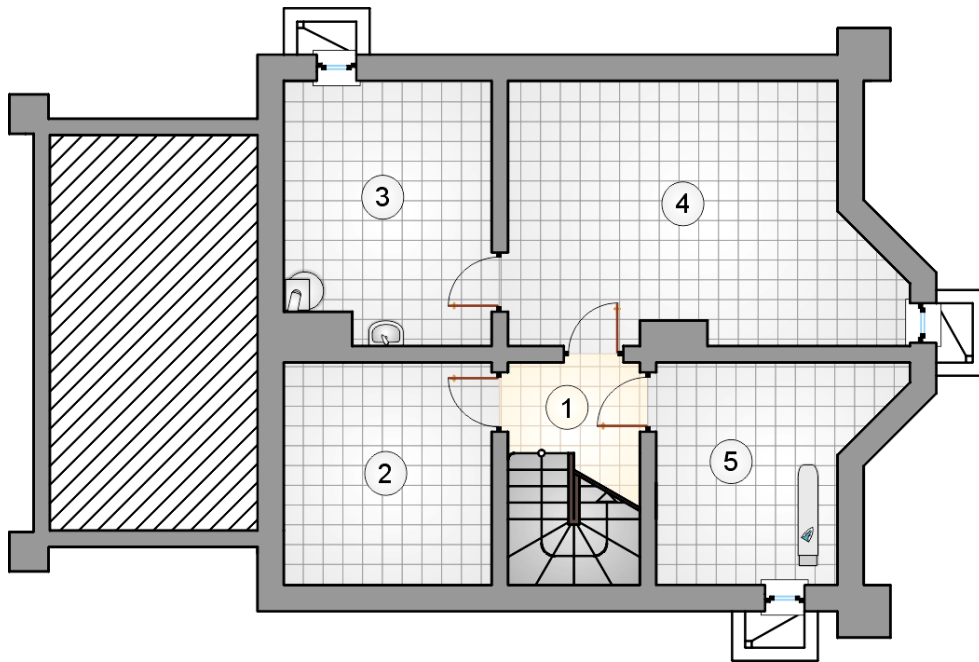


### RZUT PARTERU [m<sup>2</sup>]

1	przedsiónek	5,65
2	hall z komunikacją	4,45
3	łazienka	3,30
4	pokój	12,65
5	pokój dzienny	17,30
6	kuchnia z jadalnią	15,70
	<b>razem</b>	<b>59,05</b>
7	garaż	18,90



RZUT PODDASZA		[m <sup>2</sup> ]
1	hall z komunikacją	2,75
2	łazienka	8,75
3	pokój	13,25
4	pokój	12,20
5	pokój	7,75
	<b>razem</b>	<b>44,70</b>



RZUT PIWNICY

[m<sup>2</sup>]

1	hall z komunikacją	3,40
2	piwnica	10,65
3	kotłownia	12,15
4	piwnica	21,35
5	prasownia	10,20
	<b>razem</b>	<b>57,75</b>