



Toni

103,75 m²

plus piwnica 57,75 m²
plus garaż 18,90 m²

Podpiwniczony dom parterowy z poddaszem użytkowym, z 4 sypialniami i garażem, z lukarnami, przeszklonym ryzalitem i odkrytym tarasem

min. wymiary działki 20,7 x 17,25 m

| | |
|----------------------|-----------------------|
| pow. netto parteru | 84,40 m ² |
| pow. całkowita | 263,65 m ² |
| pow. zabudowy | 109,40 m ² |
| kubatura brutto | 793,35 m ³ |
| wysokość budynku | 8,50 m |
| kąt nachylenia dachu | 45° |
| rodzaj stropu | gęstożebrowy |
| pow. dachu | 165,50 m ² |



TECHNOLOGIA

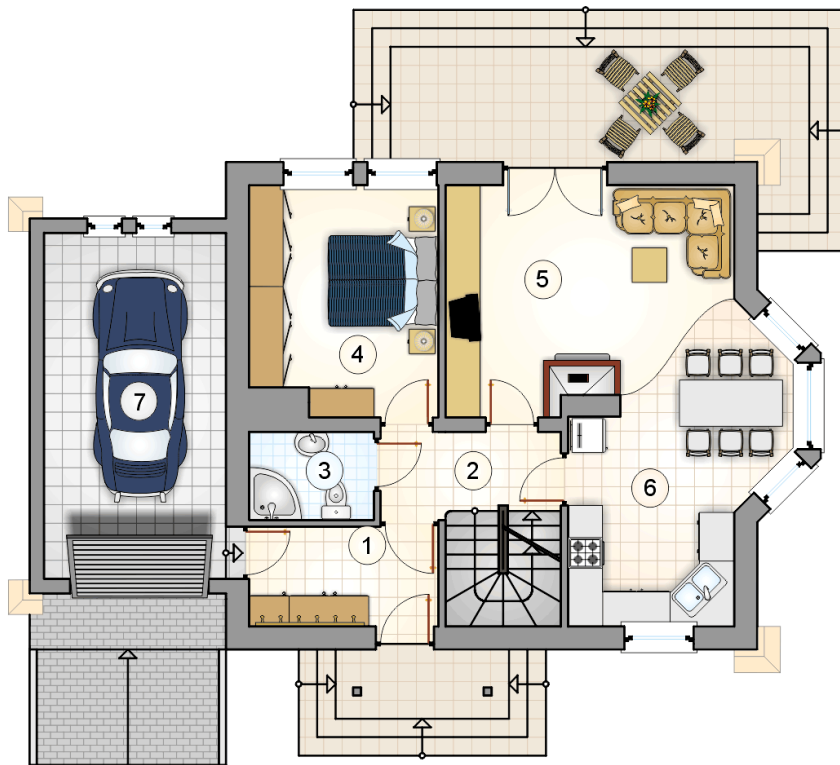
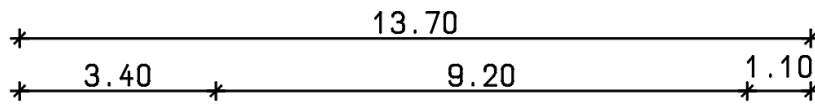
Technologia murowana: Pustak ceramiczny gr. 30 cm + ocieplenie w systemie Termo Organika. Pokrycie dachu dachówką cementową. Brama garażowa i drzwi zewnętrzne marki Hörmann.

Do tego projektu możesz wprowadzić zmiany, na które wyrazimy bezpłatną zgodę. Więcej na www.studioatrium.pl

KOSZTY BUDOWY

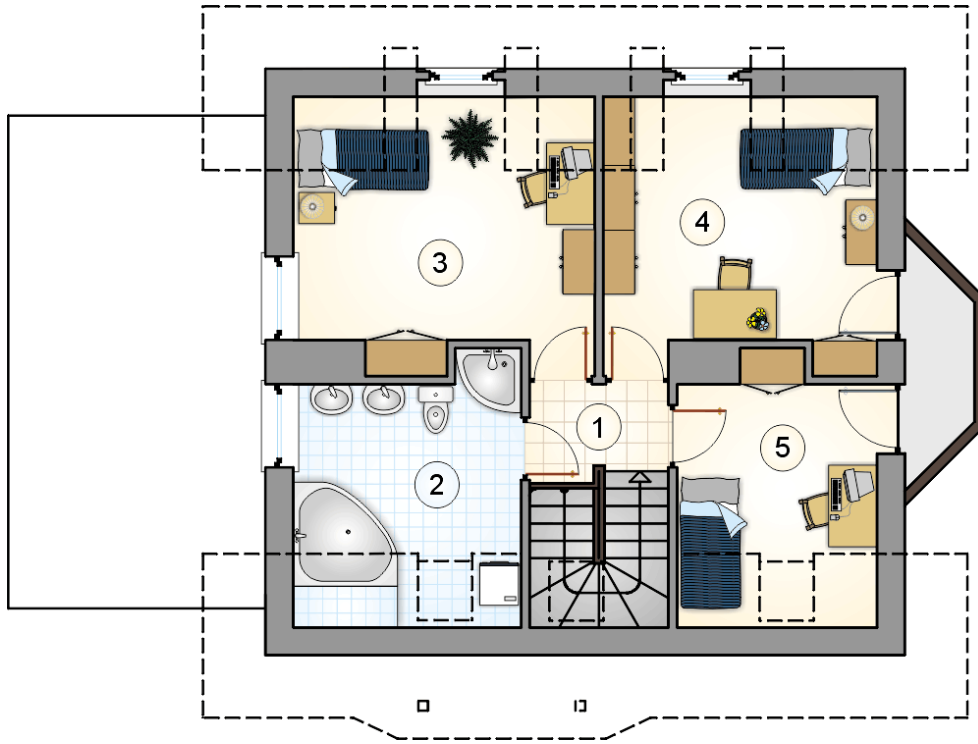
| | |
|----------------------|------------|
| stan surowy | 286 041 zł |
| roboty wykończeniowe | 241 365 zł |
| instalacje | 108 099 zł |
| koszt budowy | 635 505 zł |

Podane ceny są szacunkowymi cenami netto. Zapytaj o zestawienie materiałów naszego konsultanta na www.studioatrium.pl

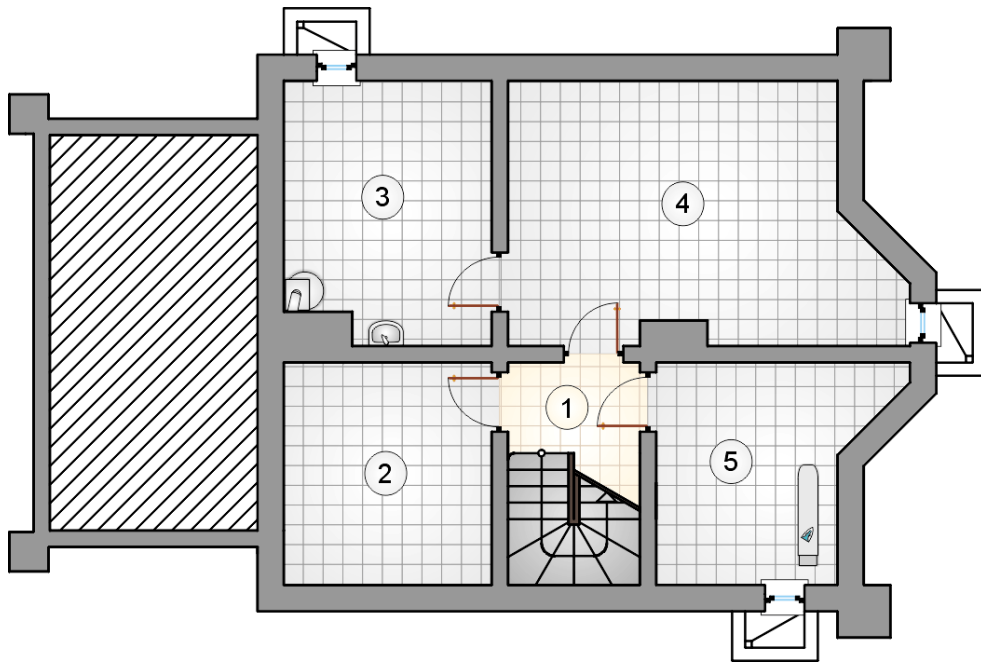


RZUT PARTERU [m²]

| | | |
|---|--------------------|--------------|
| 1 | przedsiónek | 5,65 |
| 2 | hall z komunikacją | 4,45 |
| 3 | łazienka | 3,30 |
| 4 | pokój | 12,65 |
| 5 | pokój dzienny | 17,30 |
| 6 | kuchnia z jadalnią | 15,70 |
| | razem | 59,05 |
| 7 | garaż | 18,90 |



| RZUT PODDASZA | | [m ²] |
|---------------|--------------------|-------------------|
| 1 | hall z komunikacją | 2,75 |
| 2 | łazienka | 8,75 |
| 3 | pokój | 13,25 |
| 4 | pokój | 12,20 |
| 5 | pokój | 7,75 |
| | razem | 44,70 |



RZUT PIWNICY

[m²]

| | | |
|---|--------------------|--------------|
| 1 | hall z komunikacją | 3,40 |
| 2 | piwnica | 10,65 |
| 3 | kotłownia | 12,15 |
| 4 | piwnica | 21,35 |
| 5 | prasownia | 10,20 |
| | razem | 57,75 |