



# Top Dom 608,7 m<sup>2</sup>

Budynek mieszkalny, wielorodzinny, z sześcioma mieszkaniami, o czterech kondygnacjach nadziemnych, podpiwniczony, z 6 garażami

min. wymiary działki 35,7 x 31,65 m

pow. netto parteru	194,05 m <sup>2</sup>
pow. całkowita	1 162,65 m <sup>2</sup>
pow. zabudowy	234,05 m <sup>2</sup>
kubatura brutto	3 463,20 m <sup>3</sup>
wysokość budynku	15,10 m
kąt nachylenia dachu	30°
rodzaj stropu	gęstożebrowy
pow. dachu	329,00 m <sup>2</sup>



## TECHNOLOGIA

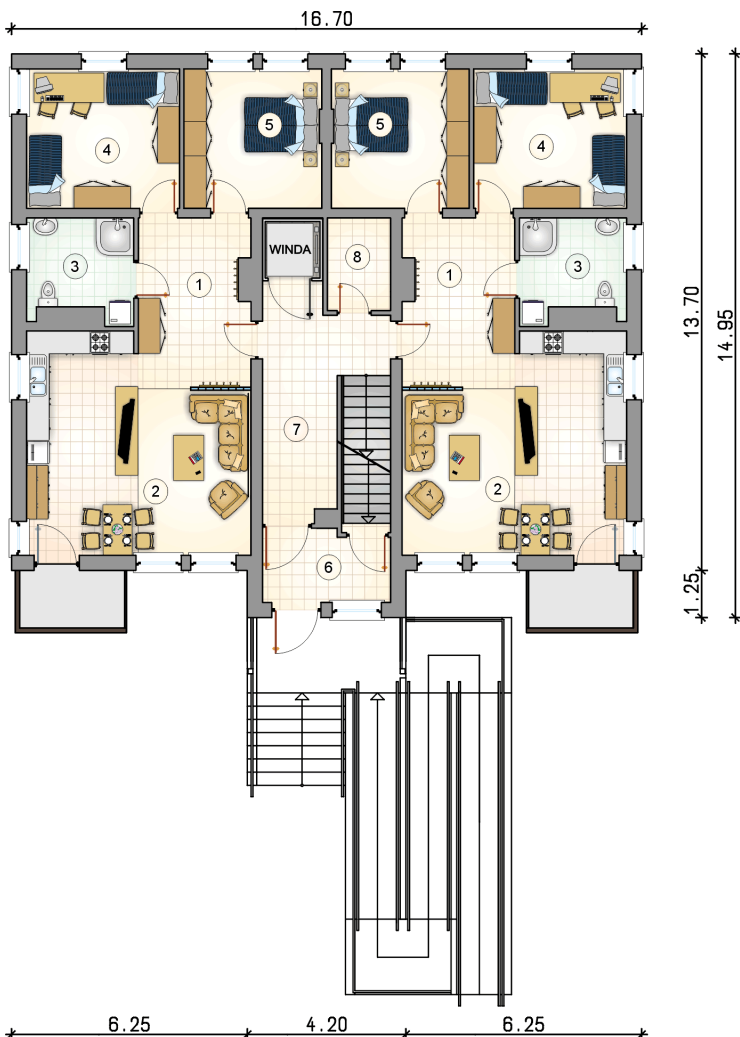
Technologia murowana: Pustak ceramiczny gr. 30 cm + ocieplenie w systemie Termo Organika. Pokrycie dachu dachówką cementową. Brama garażowa i drzwi zewnętrzne marki Hörmann.

Do tego projektu możesz wprowadzić zmiany, na które wyrazimy bezpłatną zgodę. Więcej na [www.studioatrium.pl](http://www.studioatrium.pl)

## KOSZTY BUDOWY

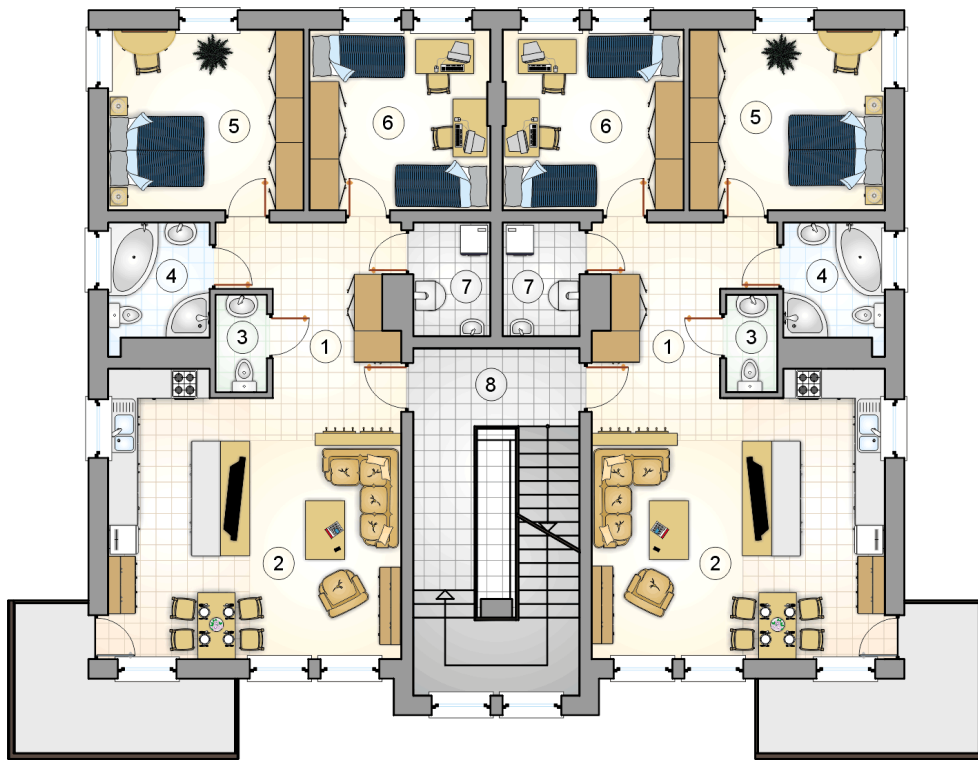
stan surowy	1 232 891 zł
roboty wykończeniowe	1 040 329 zł
instalacje	465 929 zł
koszt budowy	2 739 150 zł

Podane ceny są szacunkowymi cenami netto. Zapytaj o zestawienie materiałów naszego konsultanta na [www.studioatrium.pl](http://www.studioatrium.pl)



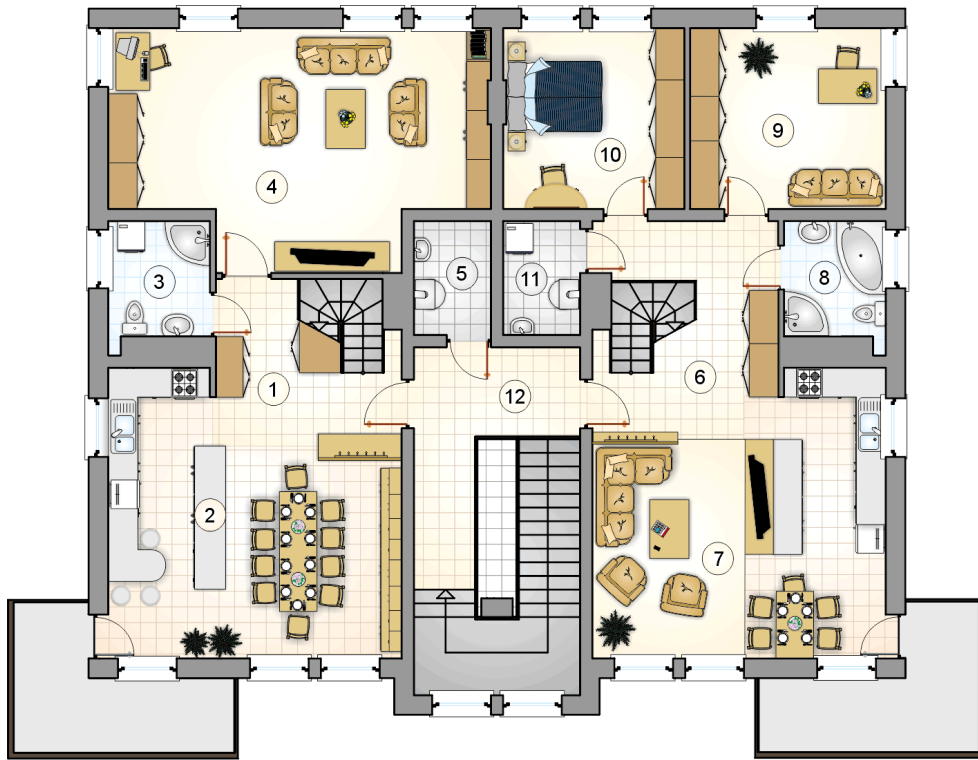
## RZUT PARTERU [m<sup>2</sup>]

mieszkania typu A:	0,00
1 hall	12,40
2 pokój dzienny z jadalnią i aneksem kuchennym	31,35
3 łazienka	7,10
4 pokój	15,00
5 pokój	13,45
<b>razem</b>	<b>79,30</b>
6 przedsiónek	6,35
7 klatka schodowa	22,20
8 pomieszczenie techniczne	4,15



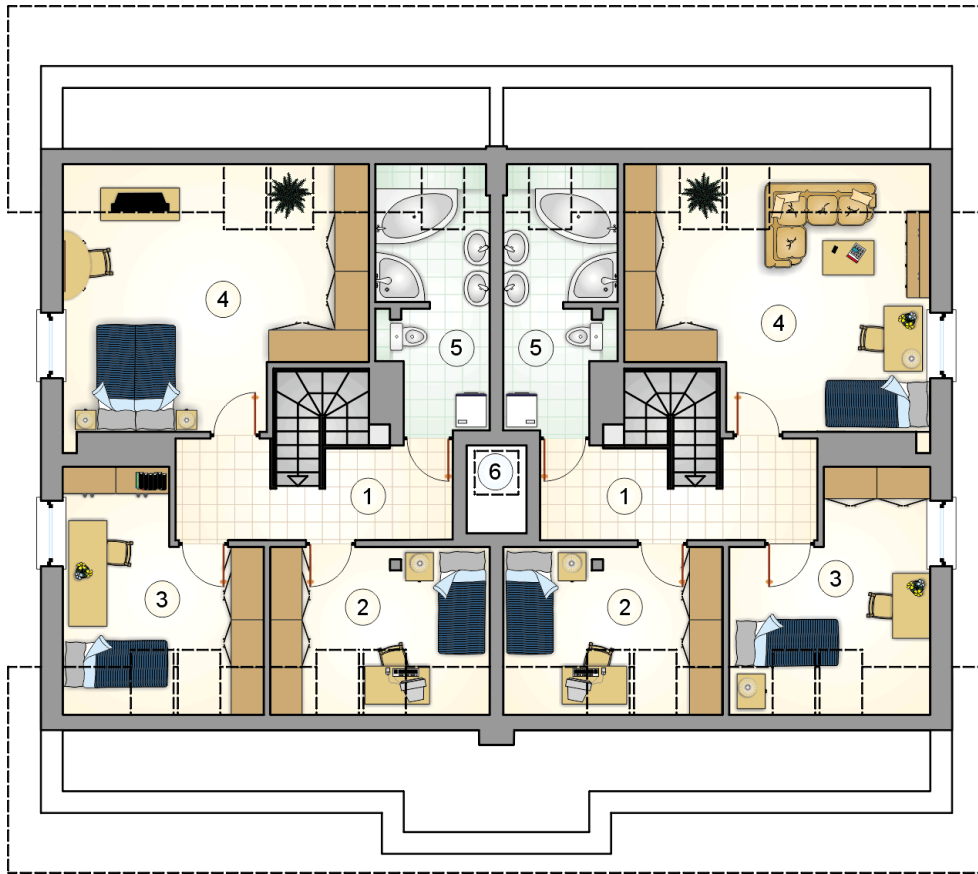
RZUT PIĘTRA [m<sup>2</sup>]

mieszkania typu B:		0,00
1	hall	12,20
2	pokój dzienny z jadalnią i aneksem kuchennym	31,30
3	w.c.	2,10
4	łazienka	4,90
5	pokój	14,80
6	pokój	13,65
7	kotłownia	3,65
<b>razem</b>		<b>82,60</b>
8	klatka schodowa	21,25

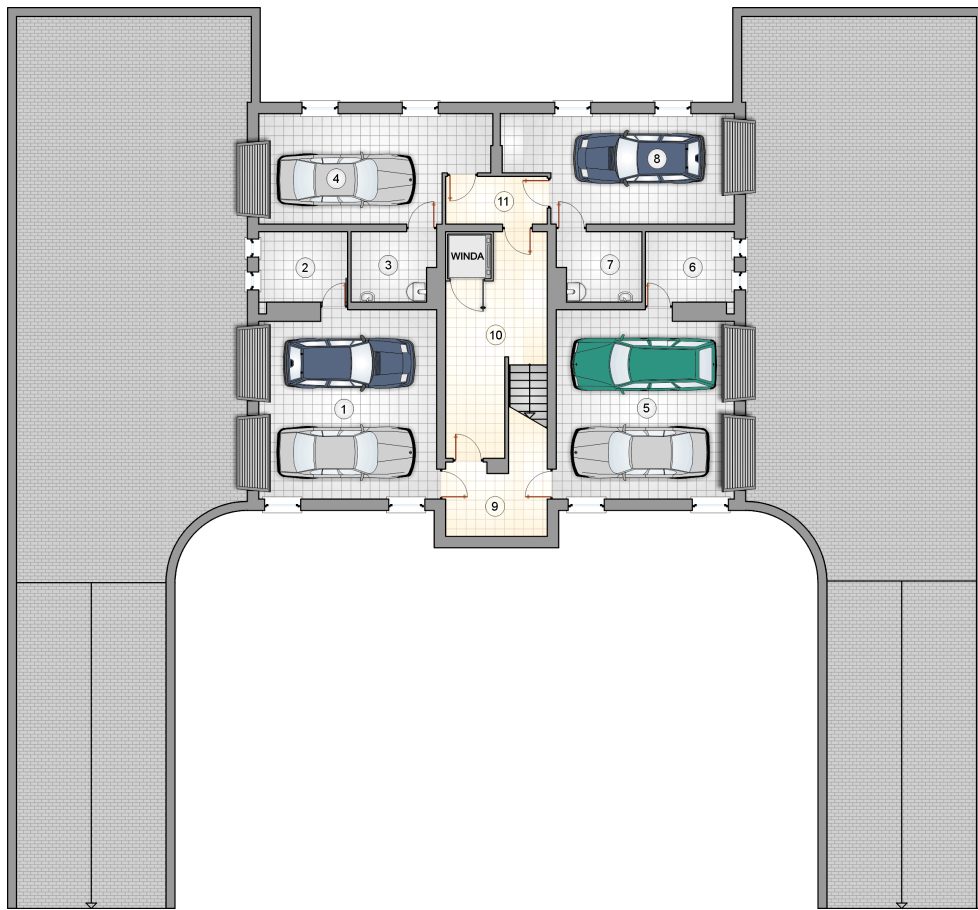


RZUT II PIĘTRA [m<sup>2</sup>]

	poziom 1 mieszkania typu C:	0,00
1	hall z komunikacją	8,50
2	jadalnia z aneksem kuchennym	30,90
3	łazienka	4,90
4	pokój dzienny	33,85
5	kotłownia	3,65
	<b>razem</b>	81,80
	poziom 1 mieszkania typu D:	0,00
6	hall z komunikacją	14,70
7	pokój dzienny z jadalnią i aneksem kuchennym	30,90
8	łazienka	4,90
9	pokój	14,80
10	pokój	13,65
11	kotłownia	3,65
	<b>razem</b>	82,60
12	klatka schodowa	13,85



RZUT PODDASZA	[m <sup>2</sup> ]
poziom 2 mieszkania typu C lub D:	0,00
1 hall z komunikacją	10,10
2 pokój	9,50
3 pokój	11,60
4 pokój	21,15
5 łazienka	7,90
<b>razem</b>	<b>60,25</b>
6 komunikacja	1,75



RZUT PIWNICY		[m <sup>2</sup> ]
1	garaż	36,90
2	piwnica	7,00
3	kotłownia	6,35
4	garaż	26,00
5	garaż	36,90
6	piwnica	7,00
7	kotłownia	6,35
8	garaż	26,00
	<b>razem</b>	<b>152,50</b>
9	przedsiónek	8,85
10	klatka schodowa	26,40
11	przedsiónek	5,45