



Top Top

69,15 m²

plus piwnica 68,40 m²

Niewielki, podpiwniczony dom parterowy z klasycznym, dwuspadowym dachem, gankiem wejściowym oraz tarasem ułożonym na elewacji bocznej

min. wymiary działki 20,05 x 17,37 m

pow. netto parteru	74,00 m ²
pow. całkowita	190,60 m ²
pow. zabudowy	98,60 m ²
kubatura brutto	690,50 m ³
wysokość budynku	6,01 m
kąt nachylenia dachu	35°
rodzaj stropu	lekki
pow. dachu	142,00 m ²



TECHNOLOGIA

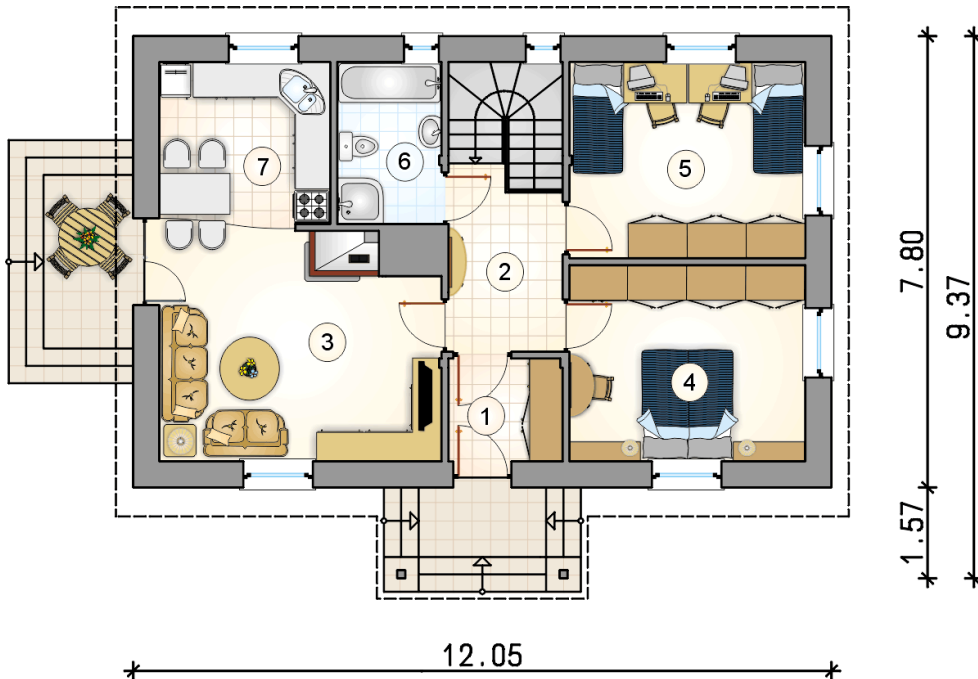
Technologia murowana: Pustak ceramiczny gr. 30 cm + ocieplenie w systemie Termo Organika. Pokrycie dachu dachówką cementową. Drzwi zewnętrzne marki Hörmann.

Do tego projektu możesz wprowadzić zmiany, na które wyrazimy bezpłatną zgodę. Więcej na www.studioatrium.pl

KOSZTY BUDOWY

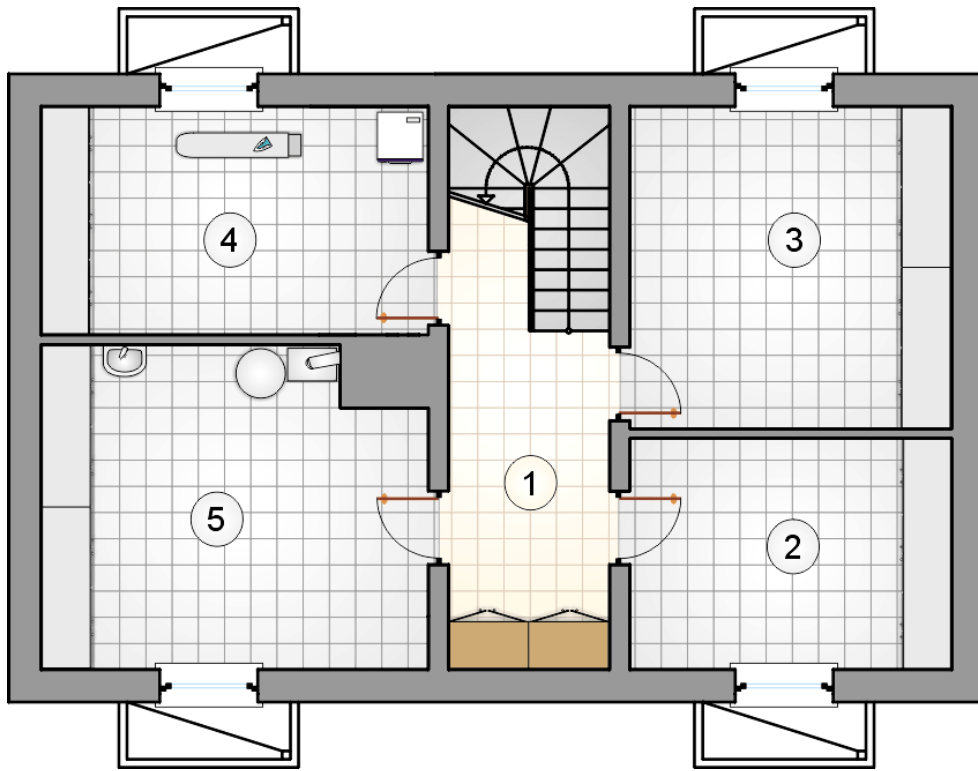
stan surowy	209 638 zł
roboty wykończeniowe	173 490 zł
instalacje	78 528 zł
koszt budowy	461 655 zł

Podane ceny są szacunkowymi cenami netto. Zapytaj o zestawienie materiałów naszego konsultanta na www.studioatrium.pl



RZUT PARTERU [m²]

1	przedsiónek	3,50
2	hall z komunikacją	5,90
3	pokój dzienny	18,80
4	pokój	13,80
5	pokój	13,80
6	łazienka	5,05
7	kuchnia z jadalnią	8,30
	razem	69,15



RZUT PIWNICY

[m²]

1	hall z komunikacją	10,40
2	piwnica	11,15
3	piwnica	15,55
4	piwnica	13,25
5	kotłownia	18,05
	razem	68,40