



# Top Top

## 69,15 m<sup>2</sup>

plus piwnica 68,40 m<sup>2</sup>

Niewielki, podpiwniczony dom parterowy z klasycznym, dwuspadowym dachem, gankiem wejściowym oraz tarasem ułożonym na elewacji bocznej

min. wymiary działki 20,05 x 17,37 m

pow. netto parteru	74,00 m <sup>2</sup>
pow. całkowita	190,60 m <sup>2</sup>
pow. zabudowy	98,60 m <sup>2</sup>
kubatura brutto	690,50 m <sup>3</sup>
wysokość budynku	6,01 m
kąt nachylenia dachu	35°
rodzaj stropu	lekki
pow. dachu	142,00 m <sup>2</sup>



### TECHNOLOGIA

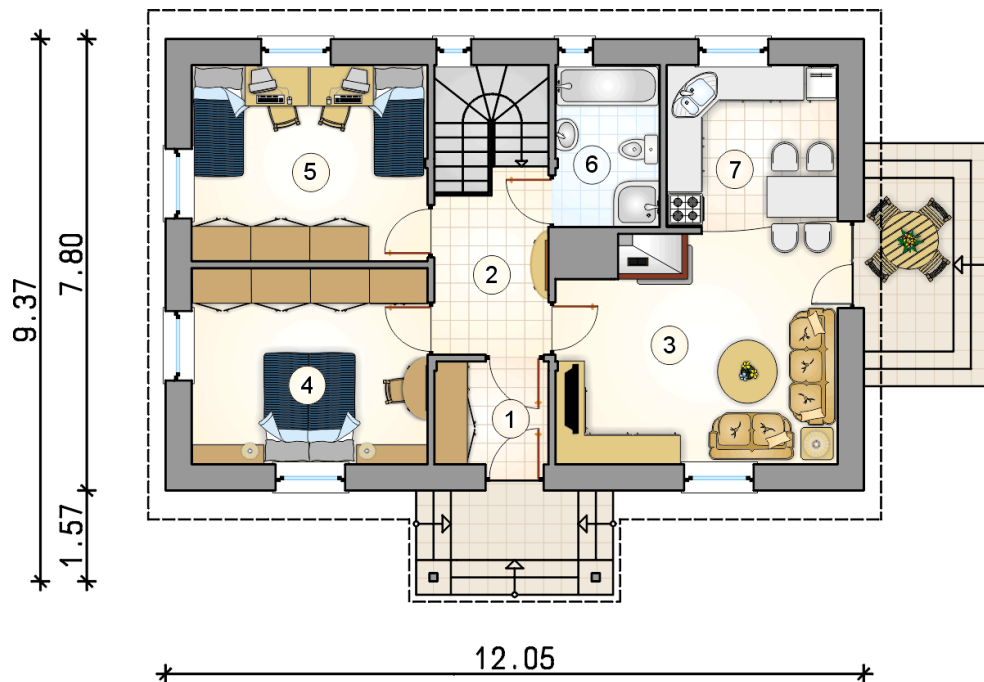
Technologia murowana: Pustak ceramiczny gr. 30 cm + ocieplenie w systemie Termo Organika. Pokrycie dachu dachówką cementową. Drzwi zewnętrzne marki Hörmann.

Do tego projektu możesz wprowadzić zmiany, na które wyrazimy bezpłatną zgodę. Więcej na [www.studioatrium.pl](http://www.studioatrium.pl)

### KOSZTY BUDOWY

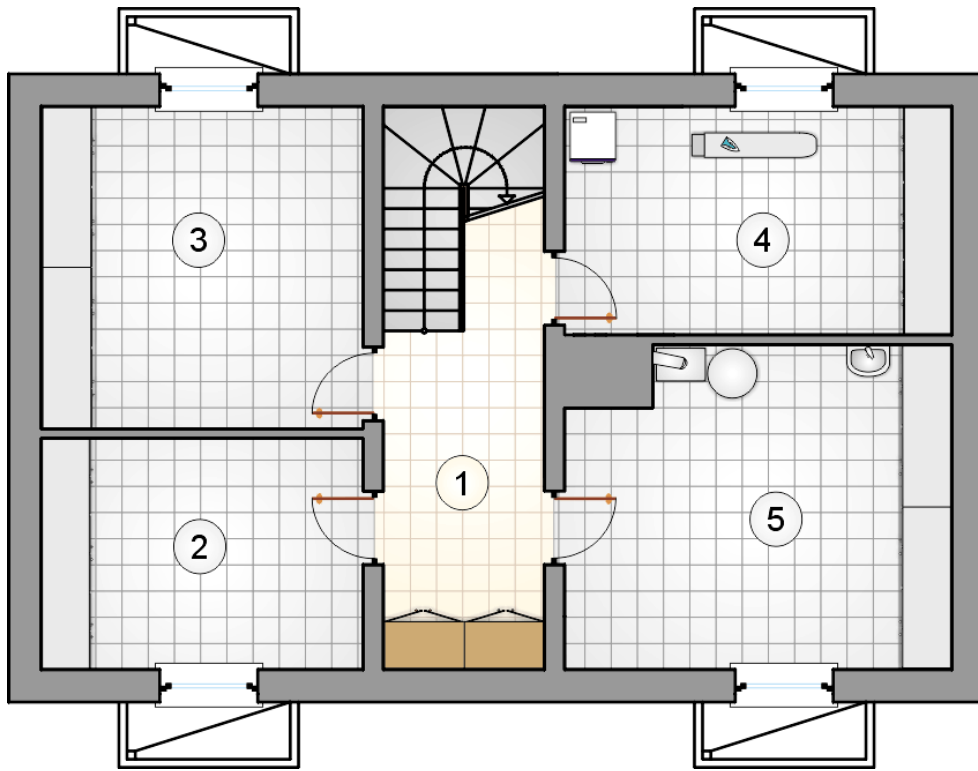
stan surowy	209 638 zł
roboty wykończeniowe	173 490 zł
instalacje	78 528 zł
koszt budowy	461 655 zł

Podane ceny są szacunkowymi cenami netto. Zapytaj o zestawienie materiałów naszego konsultanta na [www.studioatrium.pl](http://www.studioatrium.pl)



### RZUT PARTERU [m<sup>2</sup>]

1	przedsiónek	3,50
2	hall z komunikacją	5,90
3	pokój dzienny	18,80
4	pokój	13,80
5	pokój	13,80
6	łazienka	5,05
7	kuchnia z jadalnią	8,30
	<b>razem</b>	<b>69,15</b>



RZUT PIWNICY

[m<sup>2</sup>]

1	hall z komunikacją	10,40
2	piwnica	11,15
3	piwnica	15,55
4	piwnica	13,25
5	kotłownia	18,05
	<b>razem</b>	<b>68,40</b>