



Topaz

136,9 m²

plus garaż 21,10 m²

Dom parterowy z poddaszem użytkowym, z 4 sypialniami i garażem, z przestronnym, częściowo zadaszonym tarasem

min. wymiary działki 20 x 19,3 m

pow. netto parteru	104,10 m ²
pow. całkowita	254,30 m ²
pow. zabudowy	129,20 m ²
kubatura brutto	761,90 m ³
wysokość budynku	8,42 m
kąt nachylenia dachu	42°
rodzaj stropu	gęstożebrowy
pow. dachu	221,85 m ²



TECHNOLOGIA

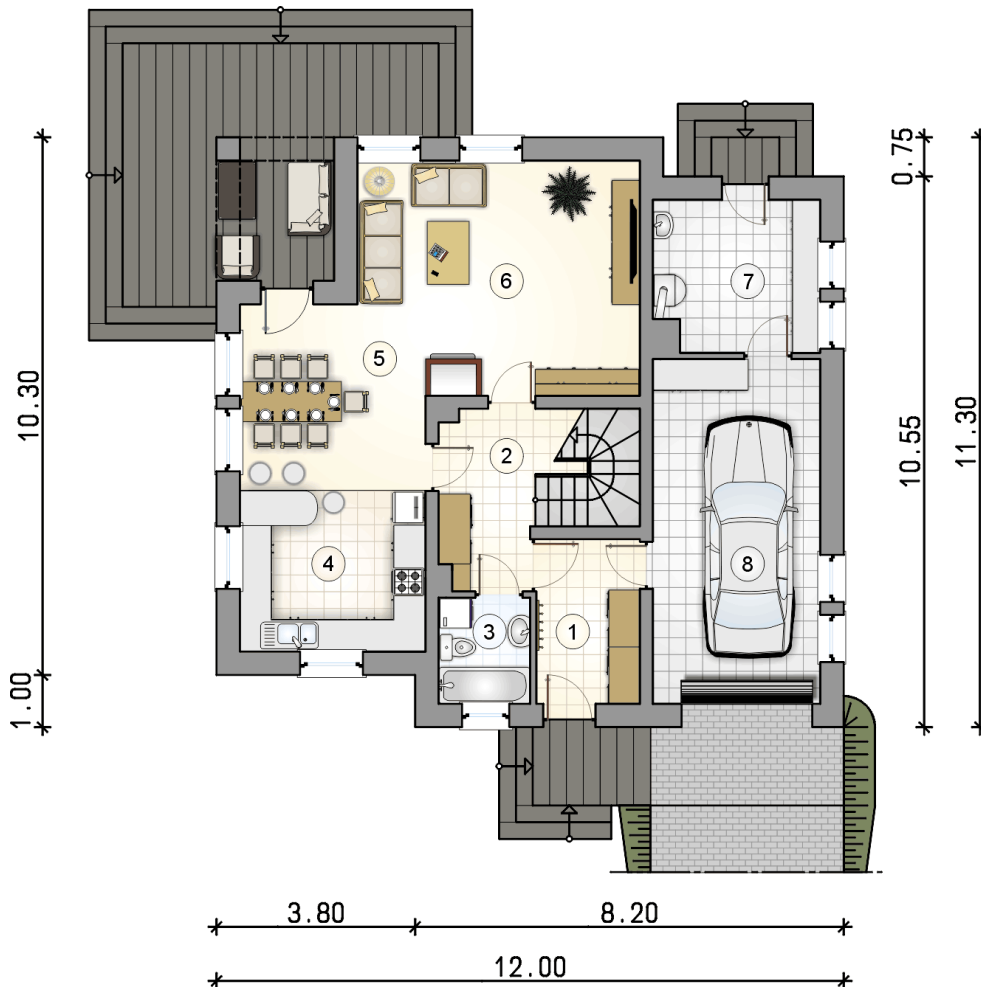
Technologia murowana: Pustak ceramiczny gr. 30 cm + ocieplenie w systemie Termo Organika. Pokrycie dachu dachówką cementową. Brama garażowa i drzwi zewnętrzne marki Hörmann.

Do tego projektu możesz wprowadzić zmiany, na które wyrazimy bezpłatną zgodę. Więcej na www.studioatrium.pl

KOSZTY BUDOWY

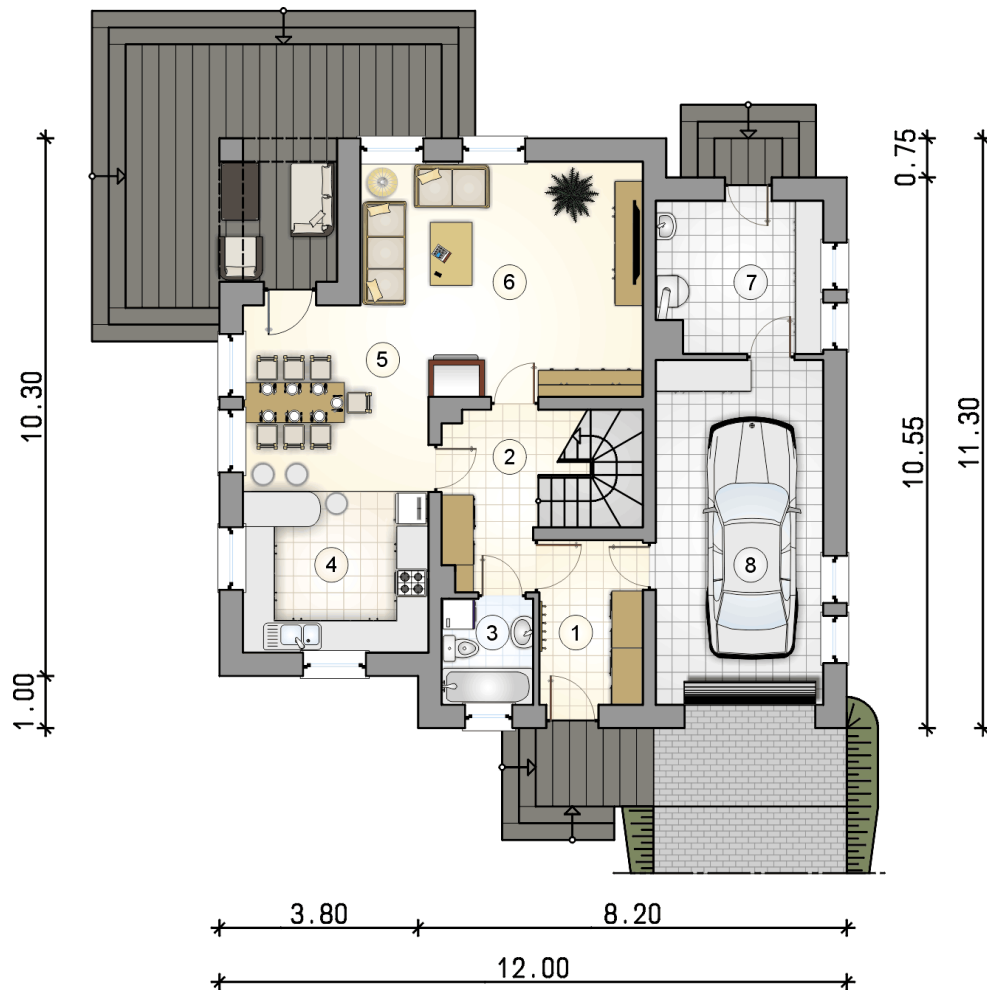
stan surowy	276 979 zł
roboty wykończeniowe	266 180 zł
instalacje	119 311 zł
koszt budowy	662 470 zł

Podane ceny są szacunkowymi cenami netto. Zapytaj o zestawienie materiałów naszego konsultanta na www.studioatrium.pl



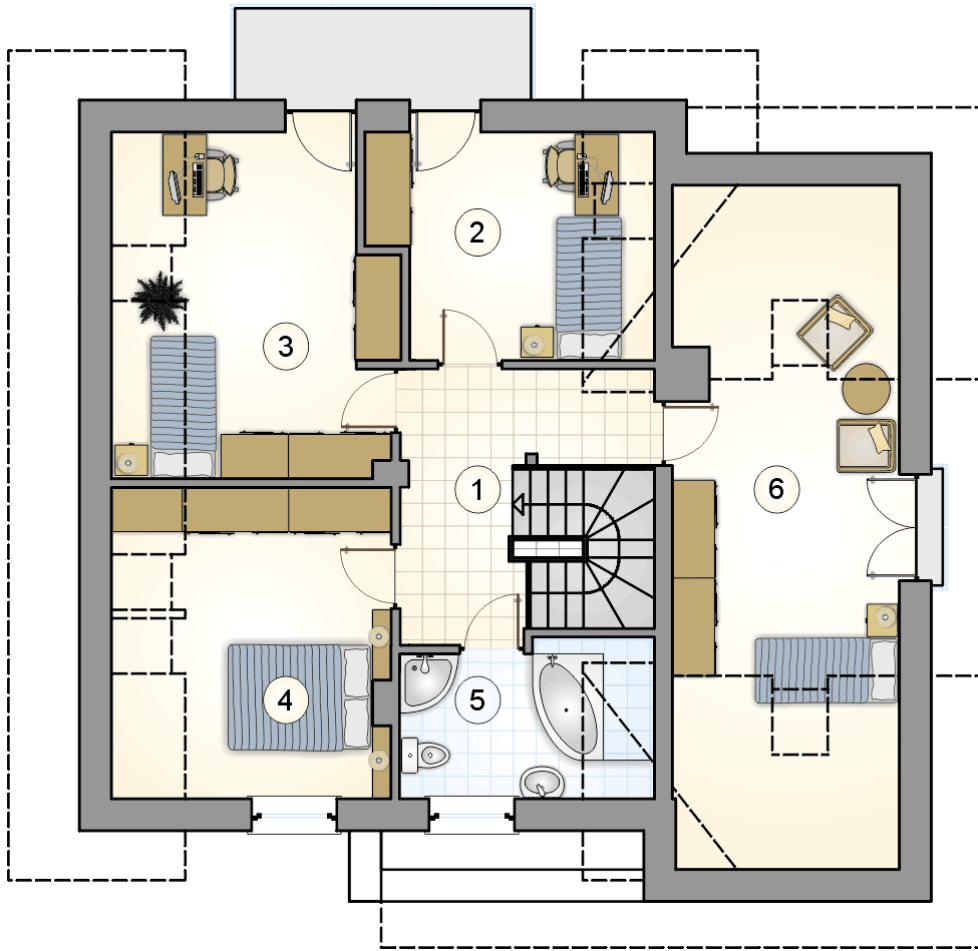
RZUT PARTERU [m²]

1	przedsionek	6,25
2	hall z komunikacją	7,25
3	łazienka	3,55
4	kuchnia	9,85
5	jadalnia	12,60
6	pokój dzienny	23,15
7	kotłownia	9,05
razem		71,70
8	garaż	21,10



RZUT PARTERU [m²]

1	przedsiónek	6,25
2	hall z komunikacją	7,25
3	łazienka	3,55
4	kuchnia	9,85
5	jadalnia	12,60
6	pokój dzienny	23,15
7	kotłownia	9,05
	razem	71,70
8	garaż	21,10



RZUT PODDASZA

[m²]

1	hall z komunikacją	8,85
2	pokój	9,25
3	pokój	14,00
4	pokój	13,05
5	łazienka	6,00
6	pokój	14,05
	razem	65,20