



# Topaz

## 136,9 m<sup>2</sup>

plus garaż 21,10 m<sup>2</sup>

Dom parterowy z poddaszem użytkowym, z 4 sypialniami i garażem, z przestronnym, częściowo zadaszonym tarasem

min. wymiary działki 20 x 19,3 m

pow. netto parteru	104,10 m <sup>2</sup>
pow. całkowita	254,30 m <sup>2</sup>
pow. zabudowy	129,20 m <sup>2</sup>
kubatura brutto	761,90 m <sup>3</sup>
wysokość budynku	8,42 m
kąt nachylenia dachu	42°
rodzaj stropu	gęstożebrowy
pow. dachu	221,85 m <sup>2</sup>



### TECHNOLOGIA

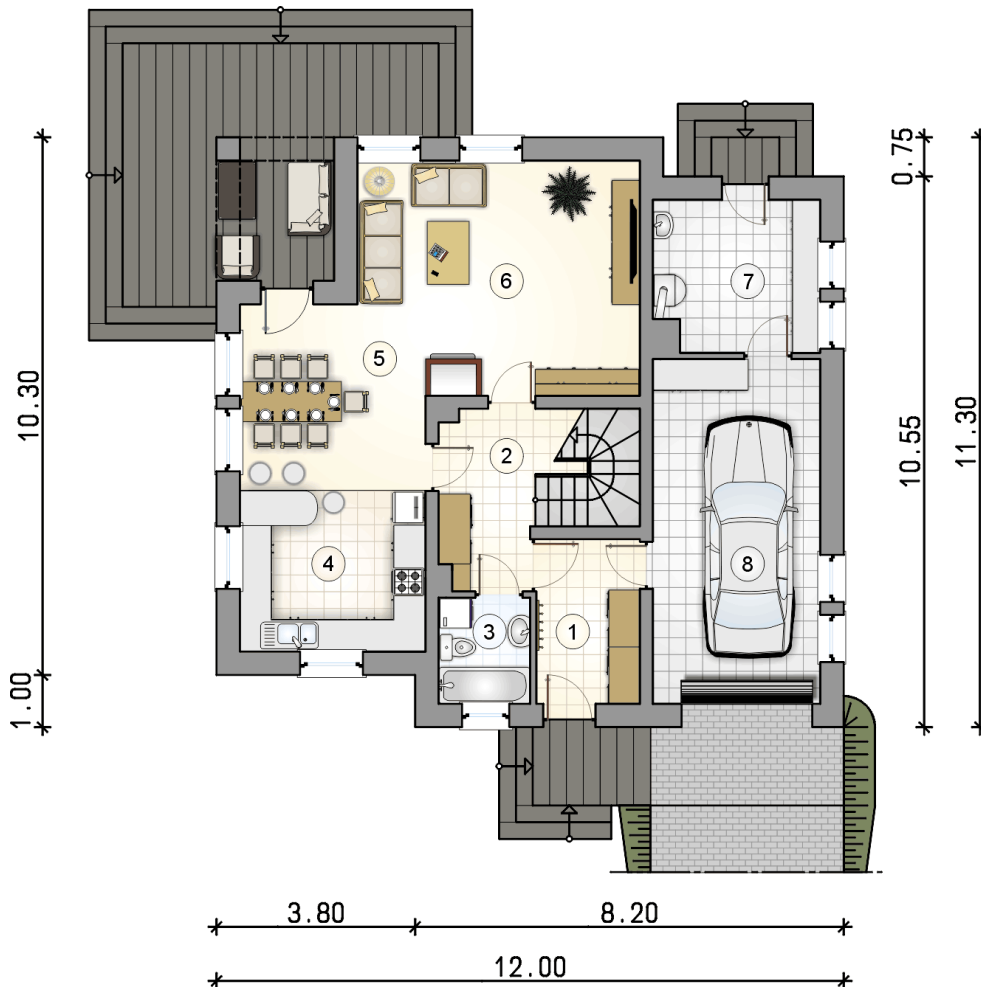
Technologia murowana: Pustak ceramiczny gr. 30 cm + ocieplenie w systemie Termo Organika. Pokrycie dachu dachówką cementową. Brama garażowa i drzwi zewnętrzne marki Hörmann.

Do tego projektu możesz wprowadzić zmiany, na które wyrazimy bezpłatną zgodę. Więcej na [www.studioatrium.pl](http://www.studioatrium.pl)

### KOSZTY BUDOWY

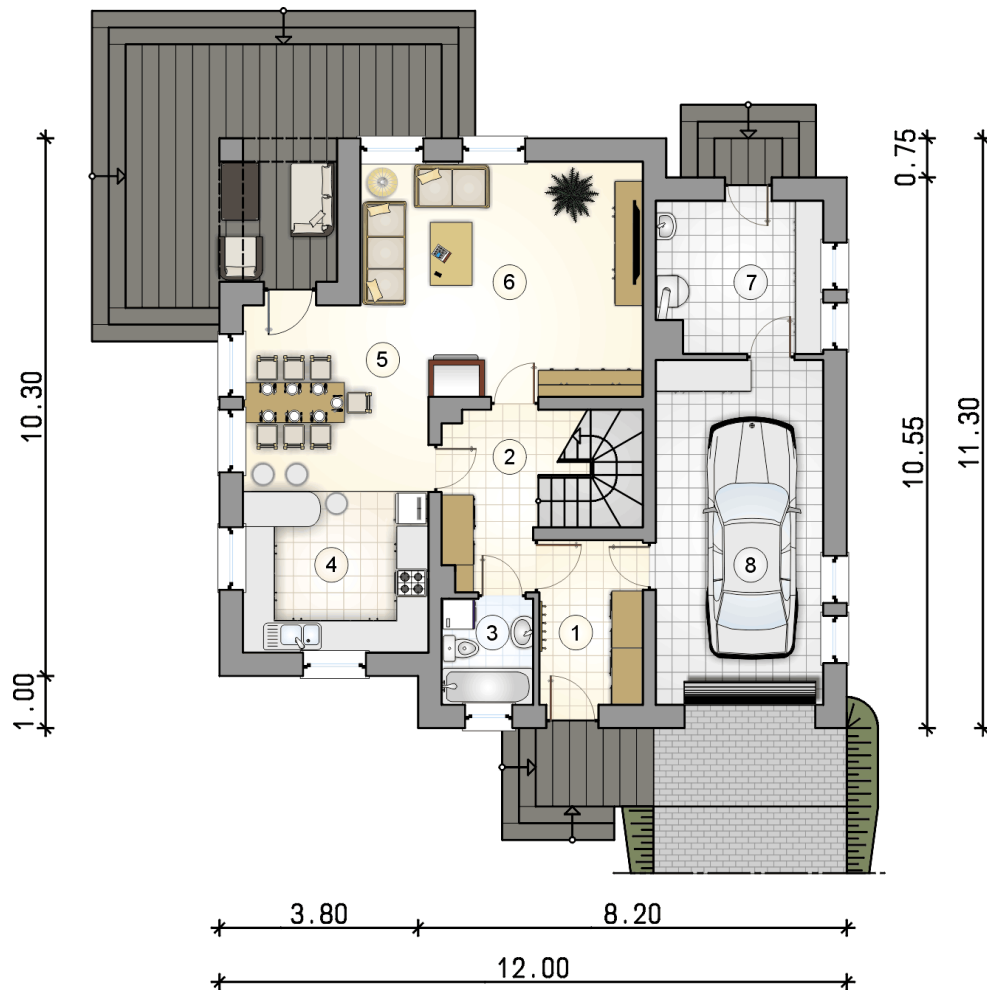
stan surowy	276 979 zł
roboty wykończeniowe	266 180 zł
instalacje	119 311 zł
koszt budowy	662 470 zł

Podane ceny są szacunkowymi cenami netto. Zapytaj o zestawienie materiałów naszego konsultanta na [www.studioatrium.pl](http://www.studioatrium.pl)



### RZUT PARTERU [m<sup>2</sup>]

1	przedsiónek	6,25
2	hall z komunikacją	7,25
3	łazienka	3,55
4	kuchnia	9,85
5	jadalnia	12,60
6	pokój dzienny	23,15
7	kotłownia	9,05
8	<b>razem</b>	71,70
	garaż	21,10



RZUT PARTERU

[m<sup>2</sup>]

1	przedsiónek	6,25
2	hall z komunikacją	7,25
3	łazienka	3,55
4	kuchnia	9,85
5	jadalnia	12,60
6	pokój dzienny	23,15
7	kotłownia	9,05
	<b>razem</b>	<b>71,70</b>
8	garaż	21,10

10.30

1.00

0.75

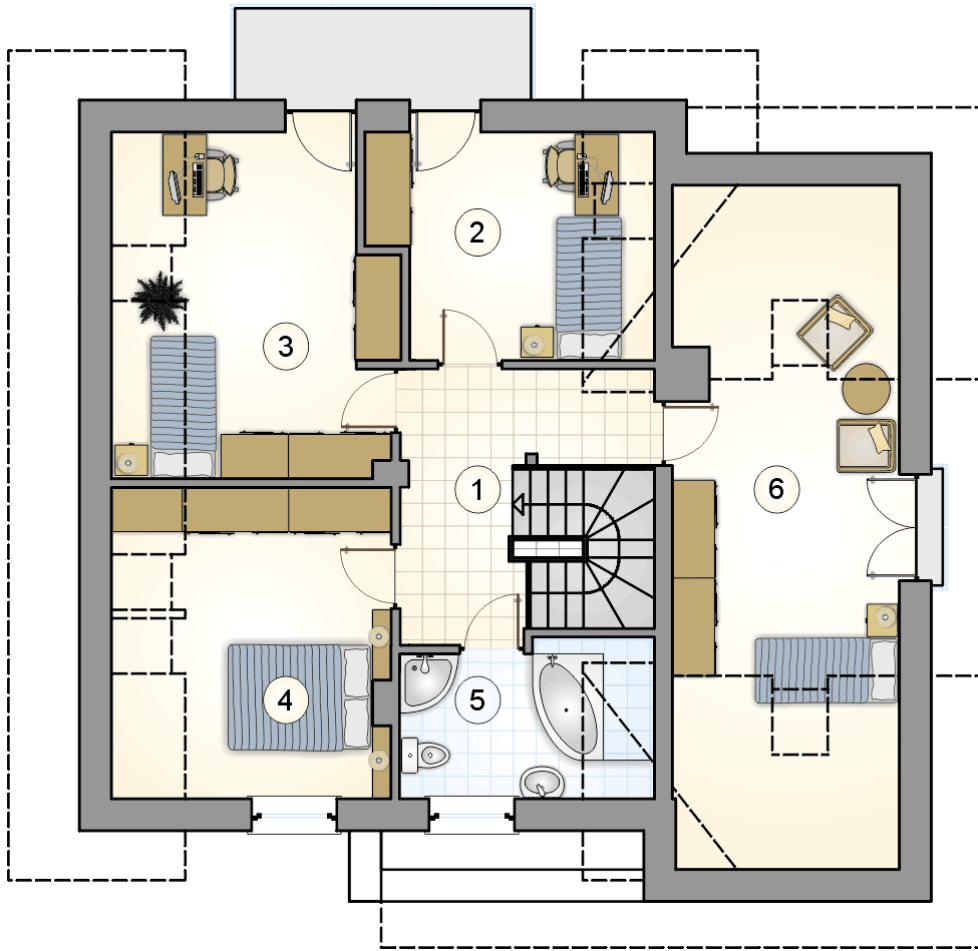
10.55

11.30

3.80

8.20

12.00



RZUT PODDASZA

[m<sup>2</sup>]

1	hall z komunikacją	8,85
2	pokój	9,25
3	pokój	14,00
4	pokój	13,05
5	łazienka	6,00
6	pokój	14,05
	<b>razem</b>	<b>65,20</b>