



# Torino

## 201,2 m<sup>2</sup>

plus garaż 32,20 m<sup>2</sup>

Dwa dwulokalne, piętrowe budynki w zabudowie bliźniaczej, z garażami, z dachem dwuspadowym

min. wymiary działki 35,42 x 18,2 m

pow. netto parteru	118,50 m <sup>2</sup>
pow. całkowita	300,10 m <sup>2</sup>
pow. zabudowy	150,05 m <sup>2</sup>
kubatura brutto	1 194,30 m <sup>3</sup>
wysokość budynku	9,94 m
kąt nachylenia dachu	35°
rodzaj stropu	gęstożebrowy
pow. dachu	167,00 m <sup>2</sup>



### TECHNOLOGIA

Technologia murowana: pustak ceramiczny gr. 25 cm + ocieplenie w systemie Termo Organika. Pokrycie dachu: blacha tytanowo-cynkowa. Drzwi zewnętrzne oraz brama garażowa marki Hörmann.

Do tego projektu możesz wprowadzić zmiany, na które wyrazimy bezpłatną zgodę. Więcej na [www.studioatrium.pl](http://www.studioatrium.pl)

### KOSZTY BUDOWY

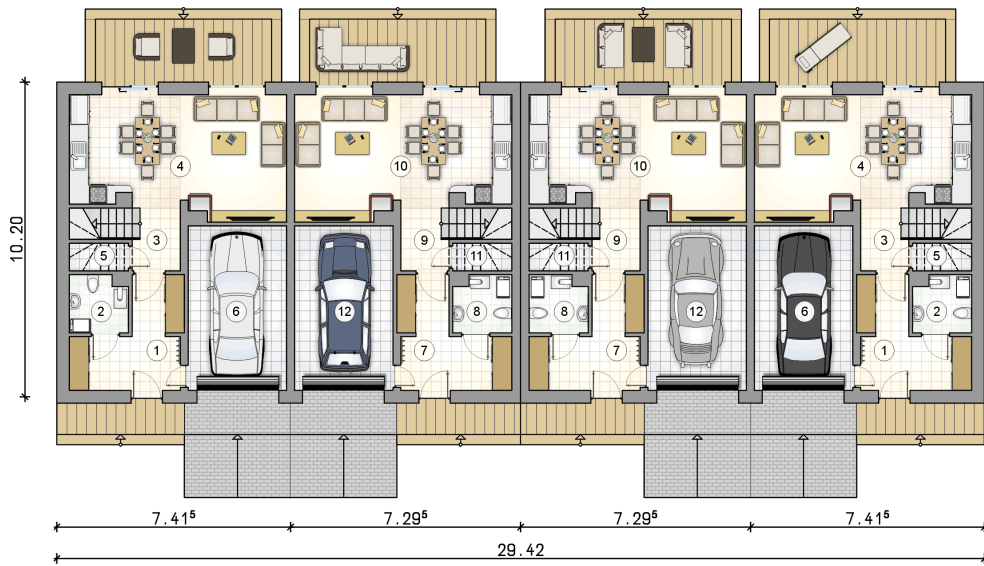
stan surowy	408 166 zł
roboty wykończeniowe	392 253 zł
instalacje	175 821 zł
koszt budowy	976 240 zł

Podane ceny są szacunkowymi cenami netto. Zapytaj o zestawienie materiałów naszego konsultanta na [www.studioatrium.pl](http://www.studioatrium.pl)

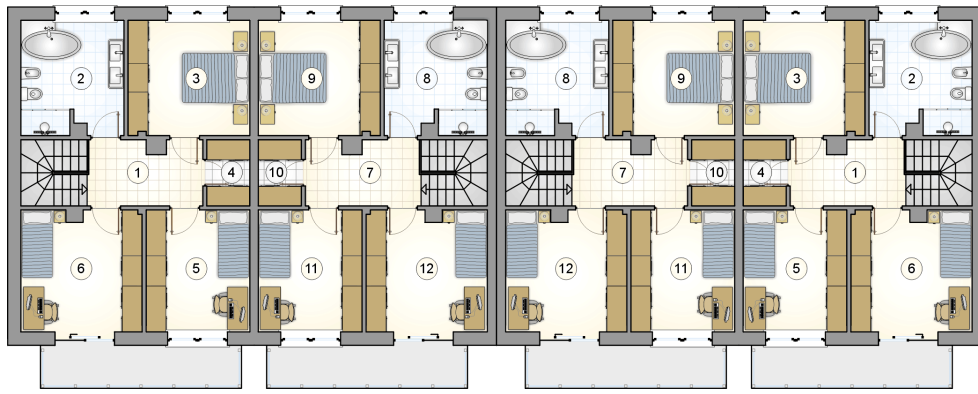


### RZUT PARTERU [m<sup>2</sup>]

0	mieszkania typu A:	0,00
1	przedsiónek	8,95
2	kotłownia z w.c.	3,20
3	hall z komunikacją	4,20
4	pokój dzienny z aneksem kuchennym	25,20
5	spiżarka	0,75
	<b>razem</b>	42,30
6	garaż	16,10
0	mieszkania typu B:	0,00
7	przedsiónek	8,95
8	kotłownia z w.c.	3,20
9	hall z komunikacją	4,20
10	pokój dzienny z aneksem kuchennym	25,20
11	spiżarka	0,75
	<b>razem</b>	42,30
12	garaż	16,10



RZUT PARTERU		[m <sup>2</sup> ]
0	mieszkania typu A:	0,00
1	przedsiónek	8,95
2	kotłownia z w.c.	3,20
3	hall z komunikacją	4,20
4	pokój dzienny z aneksem kuchennym	25,20
5	spiżarka	0,75
0	<b>razem</b>	42,30
6	garaż	16,10
0	mieszkania typu B:	0,00
7	przedsiónek	8,95
8	kotłownia z w.c.	3,20
9	hall z komunikacją	4,20
10	pokój dzienny z aneksem kuchennym	25,20
11	spiżarka	0,75
0	<b>razem</b>	42,30
12	garaż	16,10



## RZUT PIĘTRA

[m<sup>2</sup>]

0	mieszkania typu A:	0,00
1	hall z komunikacją	8,65
2	łazienka	10,30
3	pokój	12,55
4	garderoba	2,50
5	pokój	11,35
6	pokój	12,95
0	<b>razem</b>	58,30
0	mieszkania typu B:	0,00
7	hall z komunikacją	8,65
8	łazienka	10,30
9	pokój	12,55
10	garderoba	2,50
11	pokój	11,35
12	pokój	12,95
0	<b>razem</b>	58,30