



Torino II

193,2 m²

plus garaż 32,20 m²

Dwa dwulokalne, piętrowe budynki
jedenrodzinne w zabudowie bliźniaczej

min. wymiary działki 35,42 x 18,2 m

pow. netto parteru	119,70 m ²
pow. całkowita	300,10 m ²
pow. zabudowy	150,05 m ²
kubatura brutto	1 194,30 m ³
wysokość budynku	9,94 m
kąt nachylenia dachu	35°
rodzaj stropu	gęstożebrowy
pow. dachu	167,00 m ²

TECHNOLOGIA

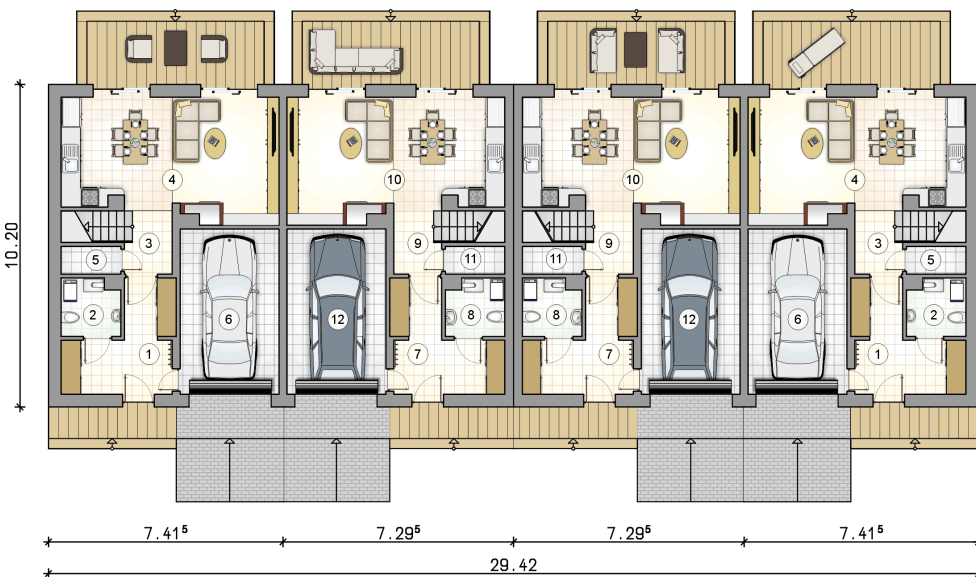
Technologia murowana: pustak ceramiczny gr. 25 cm + ocieplenie w systemie Termo Organika. Pokrycie dachu: blacha tytanowo-cynkowa. Drzwi zewnętrzne oraz brama garażowa marki Hörmann.

Do tego projektu możesz wprowadzić zmiany, na które wyrazimy bezpłatną zgodę. Więcej na www.studioatrium.pl

KOSZTY BUDOWY

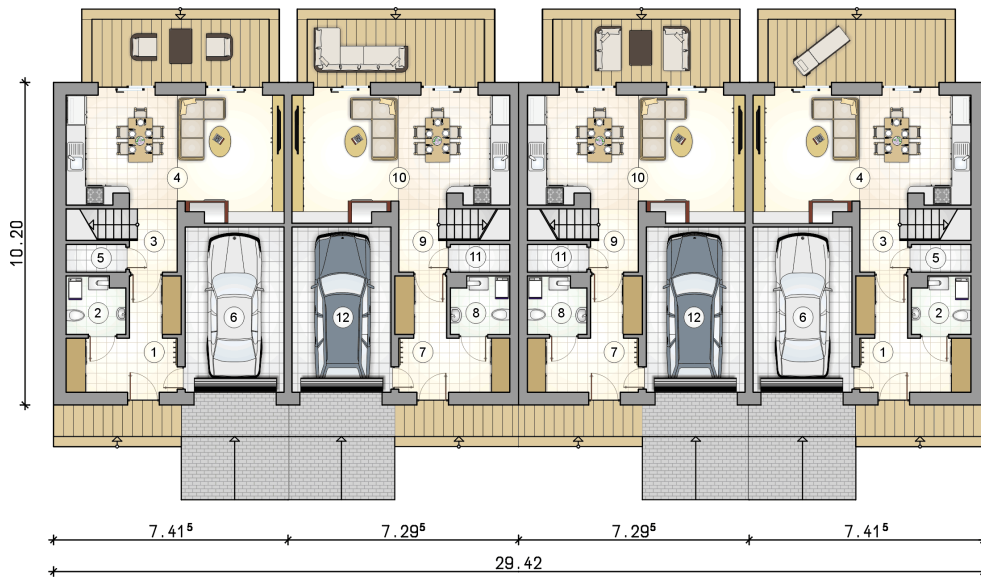
stan surowy	393 114 zł
roboty wykończeniowe	377 788 zł
instalacje	169 337 zł
koszt budowy	940 240 zł

Podane ceny są szacunkowymi cenami netto. Zapytaj o zestawienie materiałów naszego konsultanta na www.studioatrium.pl

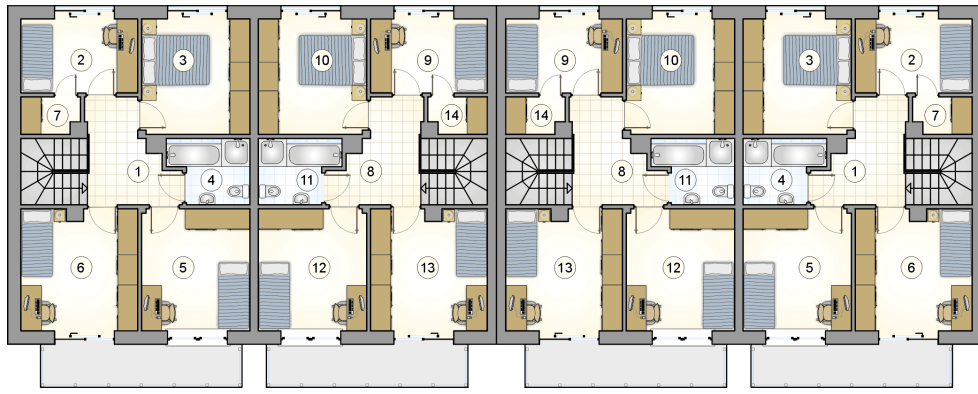


RZUT PARTERU [m²]

0	mieszkania typu A:	0,00
1	przedsiónek	8,95
2	w.c. z piecem c.o.	3,20
3	hall z komunikacją	2,70
4	pokój dzienny z aneksem kuchennym	25,20
5	spiżarka	0,75
	razem	40,80
6	garaż	16,10
0	mieszkania typu B:	0,00
7	przedsiónek	8,95
8	w.c. z piecem c.o.	3,20
9	hall z komunikacją	2,70
10	pokój dzienny z aneksem kuchennym	25,20
11	spiżarka	0,75
	razem	40,80
12	garaż	16,10



RZUT PARTERU		[m ²]
0	mieszkania typu A:	0,00
1	przedsiónek	8,95
2	w.c. z piecem c.o.	3,20
3	hall z komunikacją	2,70
4	pokój dzienny z aneksem kuchennym	25,20
5	spiżarka	0,75
0	razem	40,80
6	garaż	16,10
0	mieszkania typu B:	0,00
7	przedsiónek	8,95
8	w.c. z piecem c.o.	3,20
9	hall z komunikacją	2,70
10	pokój dzienny z aneksem kuchennym	25,20
11	spiżarka	0,75
0	razem	40,80
12	garaż	16,10



RZUT PIĘTRA

[m²]

0	mieszkania typu A:	0,00
1	hall z komunikacją	6,70
2	pokój	7,65
3	pokój	11,15
4	łazienka	4,20
5	pokój	11,75
6	pokój	12,50
7	garderoba	1,85
0	razem	55,80
0	mieszkania typu B:	0,00
8	hall z komunikacją	6,70
9	pokój	7,65
10	pokój	11,15
11	łazienka	4,20
12	pokój	11,75
13	pokój	12,50
14	garderoba	1,85
0	razem	55,80