



ATRIUM

# Torino Slim

## 247,4 m<sup>2</sup>

plus garaż 35,80 m<sup>2</sup>

Dwa dwulokalne piętrowe budynki  
jednorodzinne w zabudowie bliźniaczej z  
dachem dwuspadowym i garażami

min. wymiary działki 32,46 x 22,5 m

pow. netto parteru	149,30 m <sup>2</sup>
pow. całkowita	532,00 m <sup>2</sup>
pow. zabudowy	177,35 m <sup>2</sup>
kubatura brutto	1 577,50 m <sup>3</sup>
wysokość budynku	11,59 m
kąt nachylenia dachu	35°
rodzaj stropu	gęstożebrowy
pow. dachu	167,00 m <sup>2</sup>



### TECHNOLOGIA

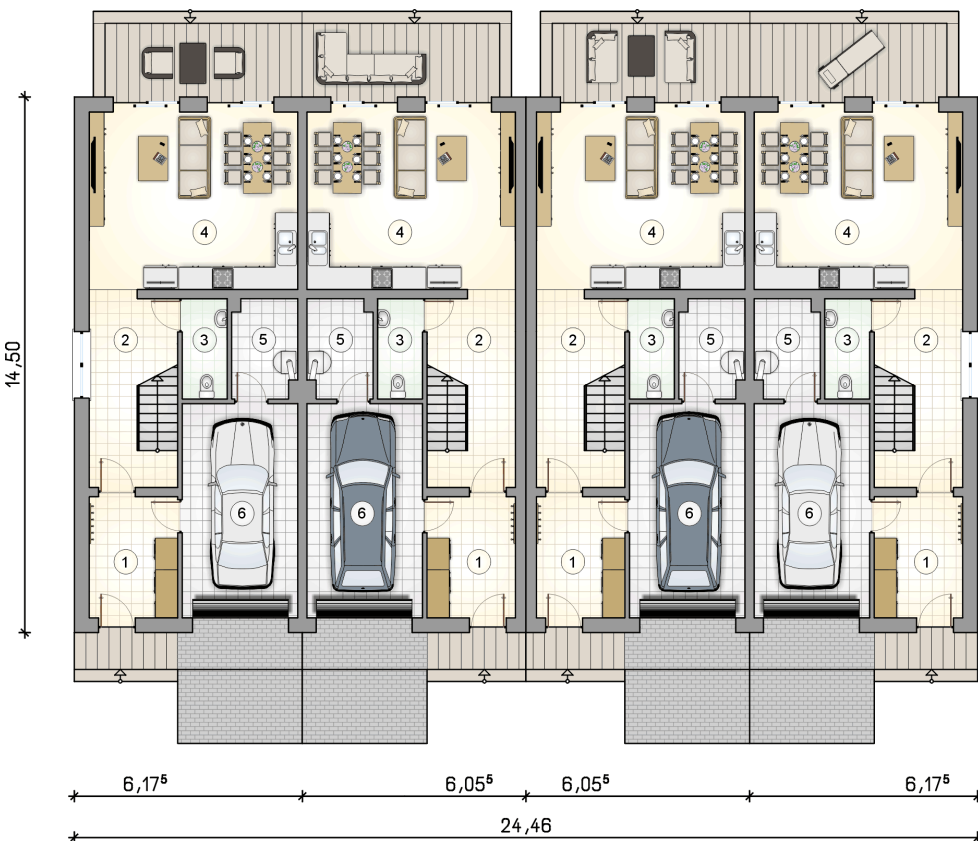
Technologia murowana: pustak ceramiczny gr. 25 cm + ocieplenie w systemie Termo Organika. Pokrycie dachu: blacha tytanowo-cynkowa. Brama garażowa i drzwi zewnętrzne marki Hörmann.

Do tego projektu możesz wprowadzić zmiany, na które wyrazimy bezpłatną zgodę. Więcej na [www.studioatrium.pl](http://www.studioatrium.pl)

### KOSZTY BUDOWY

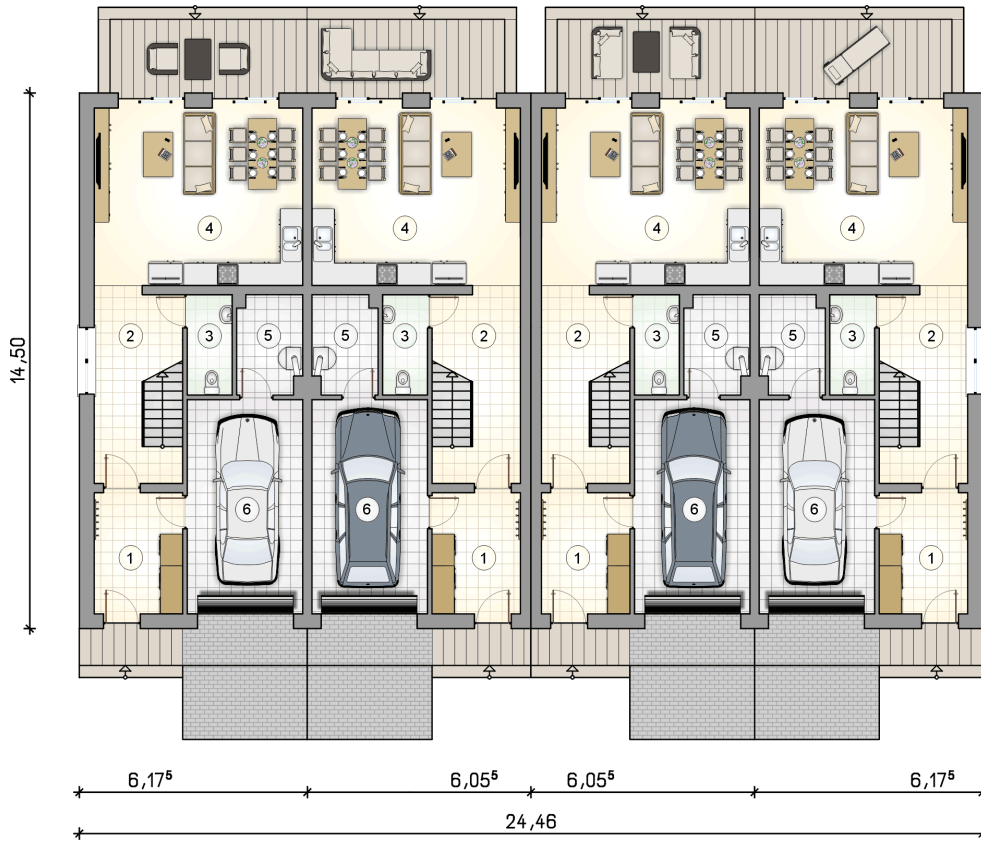
stan surowy	498 400 zł
roboty wykończeniowe	478 970 zł
instalacje	214 690 zł
koszt budowy	1 192 060 zł

Podane ceny są szacunkowymi cenami netto. Zapytaj o zestawienie materiałów naszego konsultanta na [www.studioatrium.pl](http://www.studioatrium.pl)

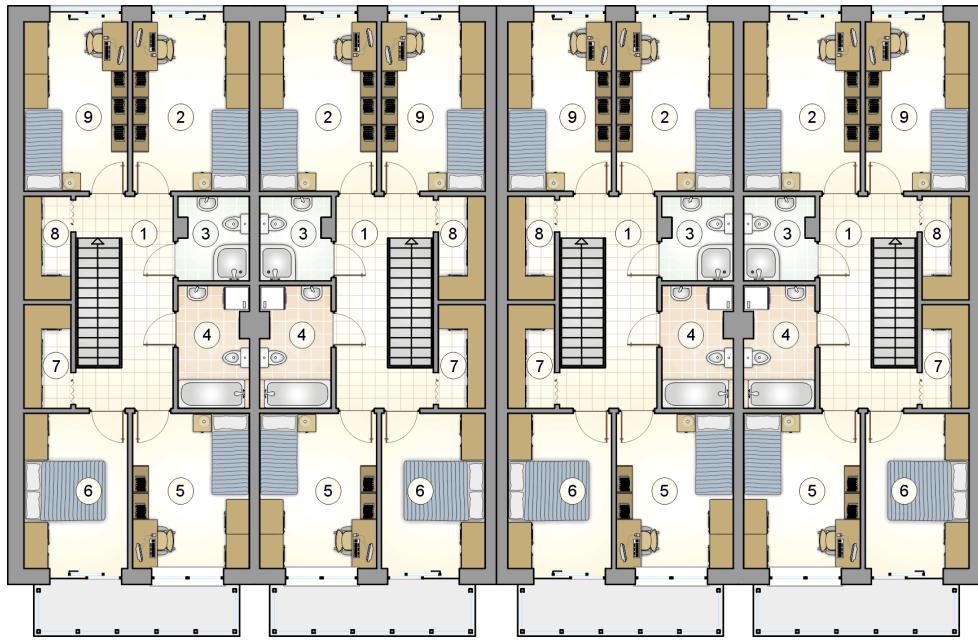


### RZUT PARTERU [m<sup>2</sup>]

0	pow. pomieszczeń jednakowe dla każdego lokalu	0,00
1	przedsiónek	7,70
2	hall z komunikacją	11,40
3	w.c.	3,20
4	pokój dzienny z aneksem kuchennym	26,85
5	kotłownia	4,55
	<b>razem</b>	<b>53,70</b>
6	garaż	17,90



RZUT PARTERU		[m <sup>2</sup> ]
0	pow. pomieszczeń jednakowe dla każdego lokalu	0,00
1	przedsiónek	7,70
2	hall z komunikacją	11,40
3	w.c.	3,20
4	pokój dzienny z aneksem kuchennym	26,85
5	kotłownia	4,55
0	<b>razem</b>	53,70
6	garaż	17,90



RZUT PIĘTRA

[m<sup>2</sup>]

1	hall z komunikacją	11,10
2	pokój	12,25
3	łazienka	3,55
4	łazienka	5,25
5	pokój	11,20
6	pokój	9,90
7	garderoba	2,95
8	garderoba	2,95
9	pokój	10,85
0	<b>razem</b>	70,00
0	pow. pomieszczeń jednakowe dla każdego lokalu	0,00