



ATRIUM

Torino Slim

247,4 m²

plus garaż 35,80 m²

Dwa dwulokalne piętrowe budynki
jednorodzinne w zabudowie bliźniaczej z
dachem dwuspadowym i garażami

min. wymiary działki 32,46 x 22,5 m

pow. netto parteru	149,30 m ²
pow. całkowita	532,00 m ²
pow. zabudowy	177,35 m ²
kubatura brutto	1 577,50 m ³
wysokość budynku	11,59 m
kąt nachylenia dachu	35°
rodzaj stropu	gęstożebrowy
pow. dachu	167,00 m ²



TECHNOLOGIA

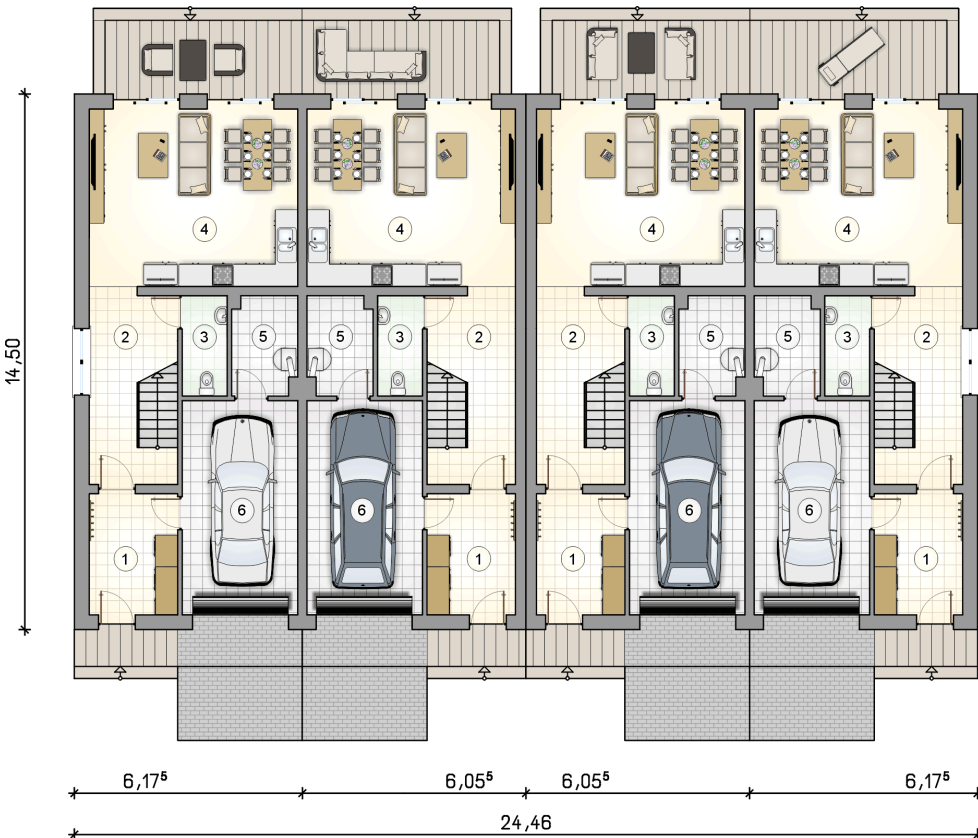
Technologia murowana: pustak ceramiczny gr. 25 cm + ocieplenie w systemie Termo Organika. Pokrycie dachu: blacha tytanowo-cynkowa. Brama garażowa i drzwi zewnętrzne marki Hörmann.

Do tego projektu możesz wprowadzić zmiany, na które wyrazimy bezpłatną zgodę. Więcej na www.studioatrium.pl

KOSZTY BUDOWY

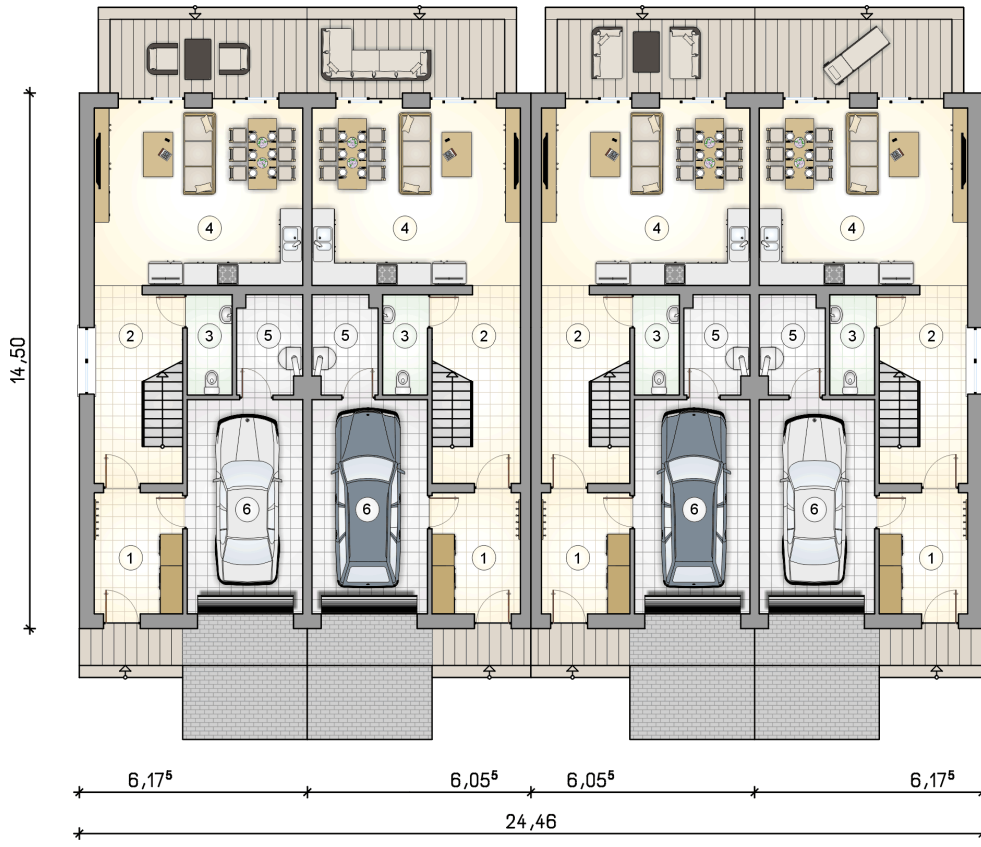
stan surowy	498 400 zł
roboty wykończeniowe	478 970 zł
instalacje	214 690 zł
koszt budowy	1 192 060 zł

Podane ceny są szacunkowymi cenami netto. Zapytaj o zestawienie materiałów naszego konsultanta na www.studioatrium.pl

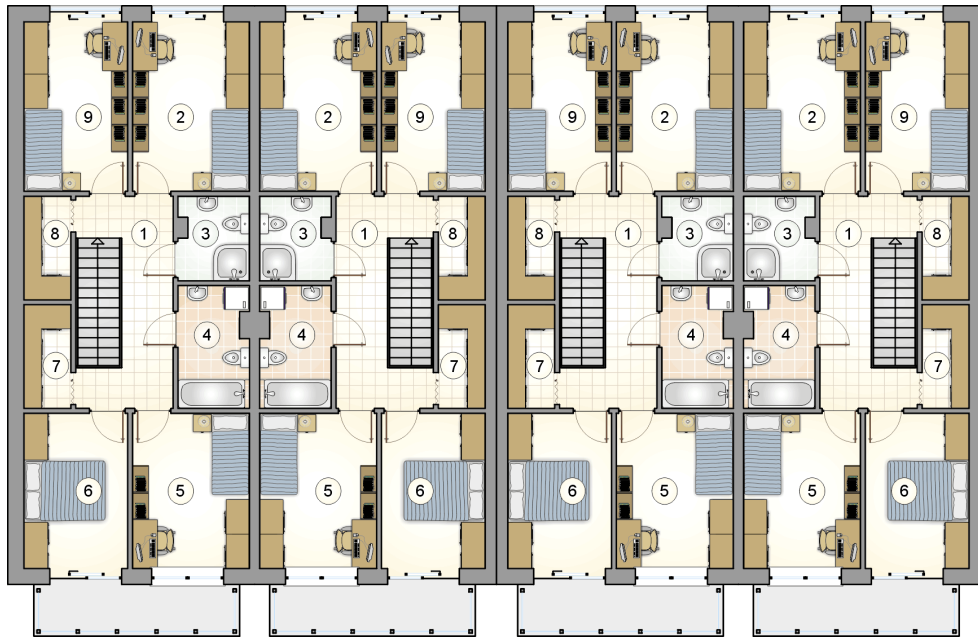


RZUT PARTERU [m²]

0	pow. pomieszczeń jednakowe dla każdego lokalu	0,00
1	przedsiónek	7,70
2	hall z komunikacją	11,40
3	w.c.	3,20
4	pokój dzienny z aneksem kuchennym	26,85
5	kotłownia	4,55
	razem	53,70
6	garaż	17,90



RZUT PARTERU		[m ²]
0	pow. pomieszczeń jednakowe dla każdego lokalu	0,00
1	przedsiónek	7,70
2	hall z komunikacją	11,40
3	w.c.	3,20
4	pokój dzienny z aneksem kuchennym	26,85
5	kotłownia	4,55
0	razem	53,70
6	garaż	17,90



RZUT PIĘTRA

[m²]

1	hall z komunikacją	11,10
2	pokój	12,25
3	łazienka	3,55
4	łazienka	5,25
5	pokój	11,20
6	pokój	9,90
7	garderoba	2,95
8	garderoba	2,95
9	pokój	10,85
0	razem	70,00
0	pow. pomieszczeń jednakowe dla każdego lokalu	0,00