



# Torino Slim Multi

## 123,5 m<sup>2</sup>

plus garaż 17,90 m<sup>2</sup>

Trzy piętrowe domy jednorodzinne w zabudowie szeregowej z garażem jednostanowiskowym w bryle

min. wymiary działki 24,87 x 22,5 m

pow. netto parteru	74,45 m <sup>2</sup>
pow. całkowita	273,60 m <sup>2</sup>
pow. zabudowy	91,20 m <sup>2</sup>
kubatura brutto	778,00 m <sup>3</sup>
wysokość budynku	11,59 m
kąt nachylenia dachu	35°
rodzaj stropu	gęstożebrowy
pow. dachu	109,00 m <sup>2</sup>



### TECHNOLOGIA

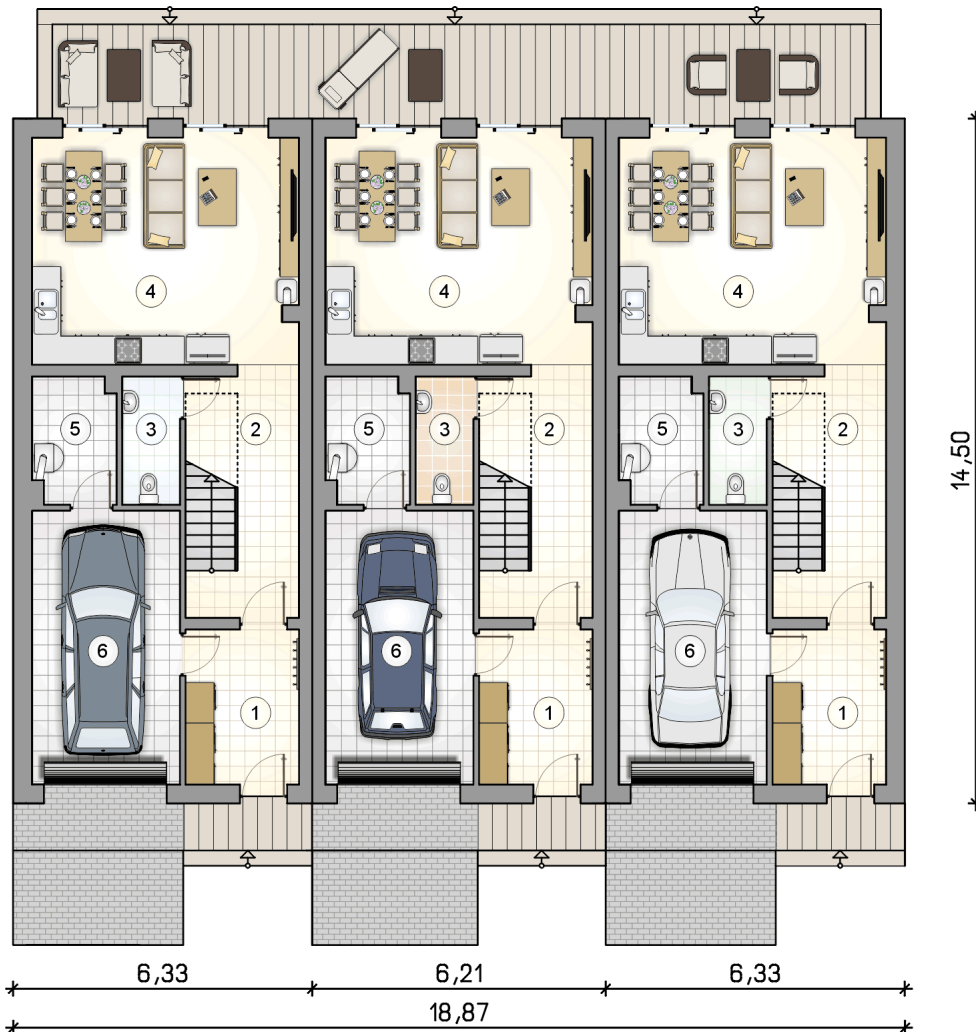
Technologia murowana: pustak ceramiczny gr. 25 cm + ocieplenie w systemie Termo Organika. Pokrycie dachu: blacha tytanowo-cynkowa. Brama garażowa i drzwi zewnętrzne marki Hörmann

Do tego projektu możesz wprowadzić zmiany, na które wyrazimy bezpłatną zgodę. Więcej na [www.studioatrium.pl](http://www.studioatrium.pl)

### KOSZTY BUDOWY

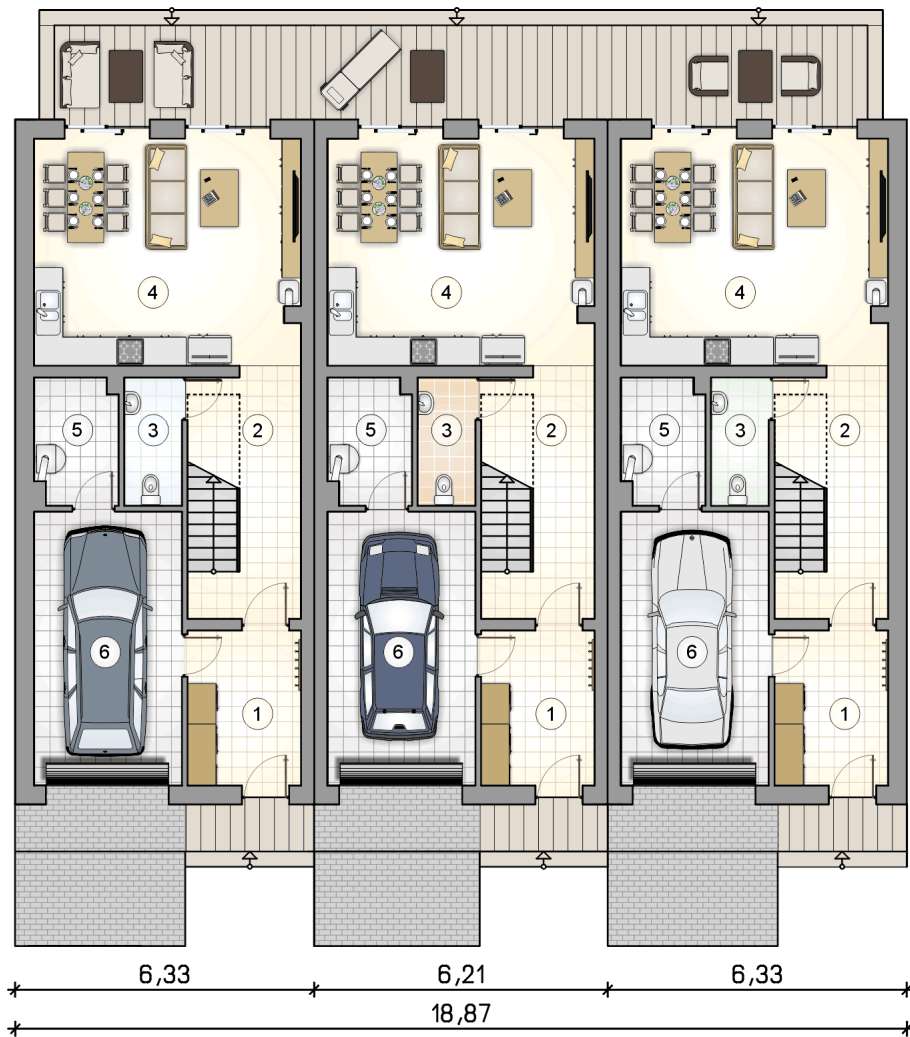
stan surowy	293 711 zł
roboty wykończeniowe	282 260 zł
instalacje	126 518 zł
koszt budowy	702 490 zł

Podane ceny są szacunkowymi cenami netto. Zapytaj o zestawienie materiałów naszego konsultanta na [www.studioatrium.pl](http://www.studioatrium.pl)



### RZUT PARTERU [m<sup>2</sup>]

1	przedsiónek	7,70
2	hall z komunikacją	11,40
3	w.c.	3,20
4	pokój dzienny z aneksem kuchennym	26,70
5	kotłownia	4,50
<b>razem</b>		<b>53,50</b>
6	garaż	17,90



RZUT PARTERU

[m<sup>2</sup>]

1	przedsiónek	7,70
2	hall z komunikacją	11,40
3	w.c.	3,20
4	pokój dzienny z aneksem kuchennym	26,70
5	kotłownia	4,50
0	<b>razem</b>	<b>53,50</b>
6	garaż	17,90

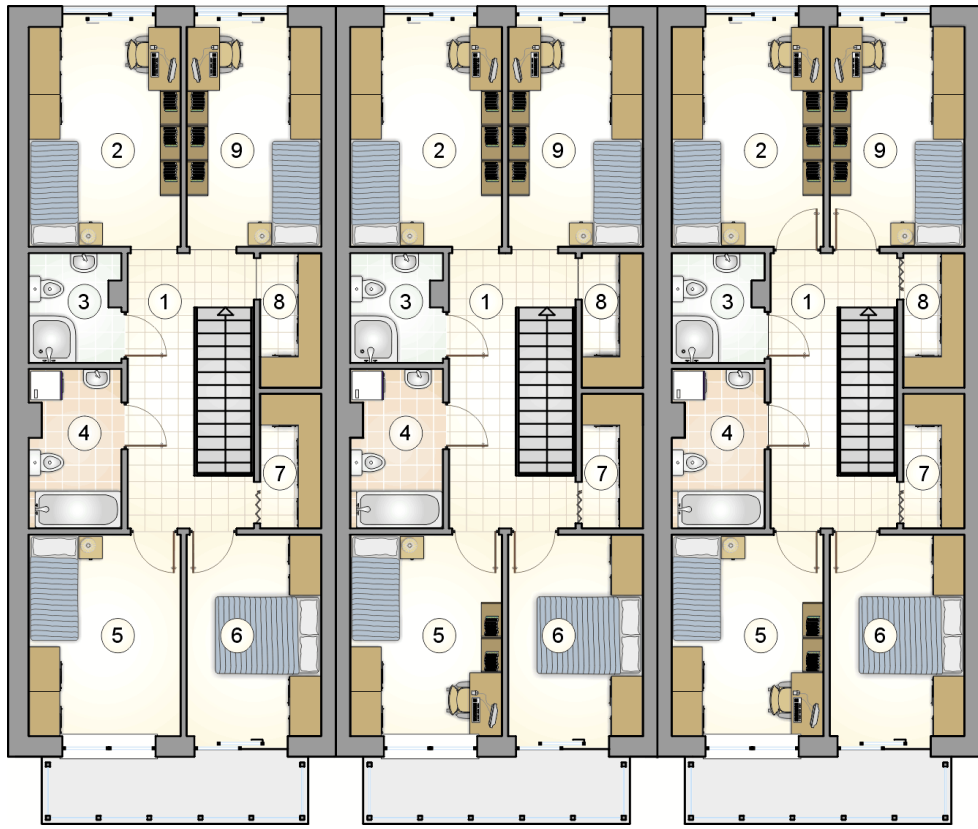
14,50

6,33

6,21

6,33

18,87



RZUT PIĘTRA

[m<sup>2</sup>]

1	hall z komunikacją	11,10
2	pokój	12,25
3	łazienka	3,55
4	łazienka	5,25
5	pokój	11,20
6	pokój	9,90
7	garderoba	2,95
8	garderoba	2,95
9	pokój	10,85
0	<b>razem</b>	<b>70,00</b>