



Torino Slim Multi

123,5 m²

plus garaż 17,90 m²

Trzy piętrowe domy jednorodzinne w zabudowie szeregowej z garażem jednostanowiskowym w bryle

min. wymiary działki 24,87 x 22,5 m

pow. netto parteru	74,45 m ²
pow. całkowita	273,60 m ²
pow. zabudowy	91,20 m ²
kubatura brutto	778,00 m ³
wysokość budynku	11,59 m
kąt nachylenia dachu	35°
rodzaj stropu	gęstożebrowy
pow. dachu	109,00 m ²

ATRIUM



TECHNOLOGIA

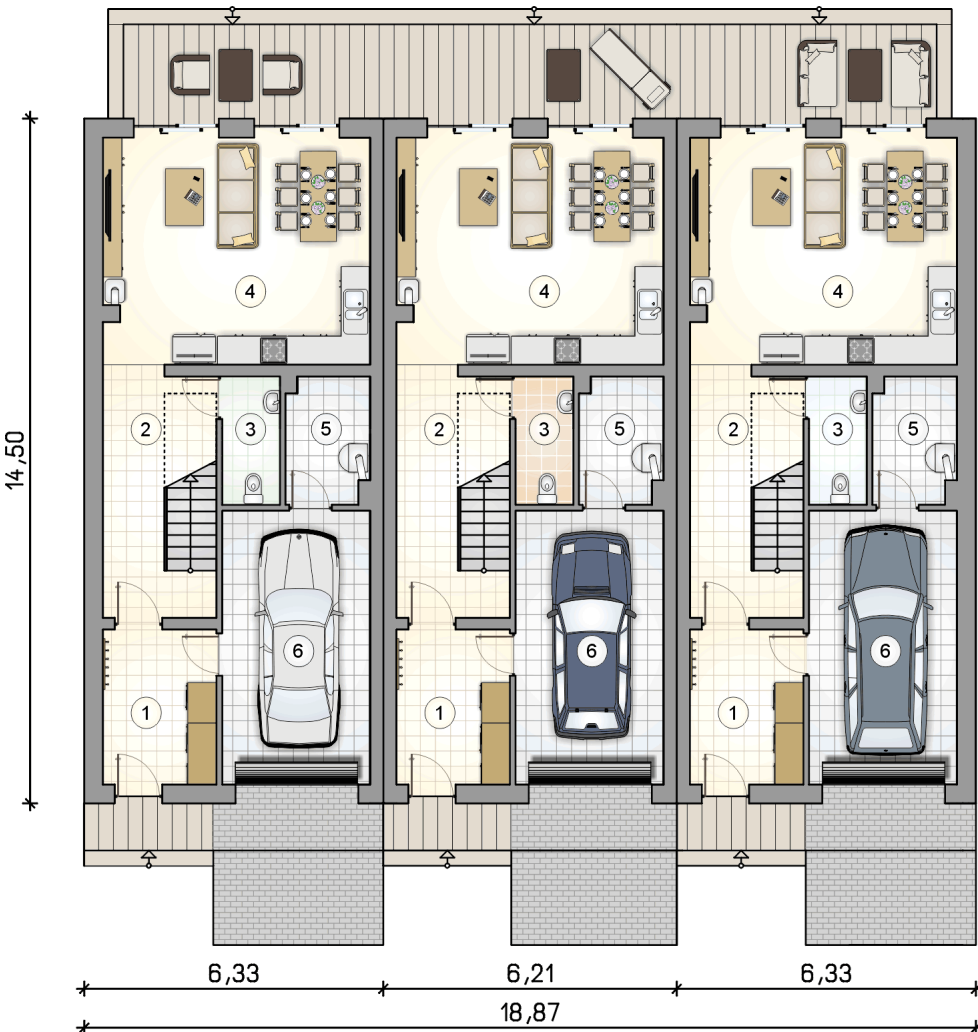
Technologia murowana: pustak ceramiczny gr. 25 cm + ocieplenie w systemie Termo Organika. Pokrycie dachu: blacha tytanowo-cynkowa. Brama garażowa i drzwi zewnętrzne marki Hörmann

Do tego projektu możesz wprowadzić zmiany, na które wyrazimy bezpłatną zgodę. Więcej na www.studioatrium.pl

KOSZTY BUDOWY

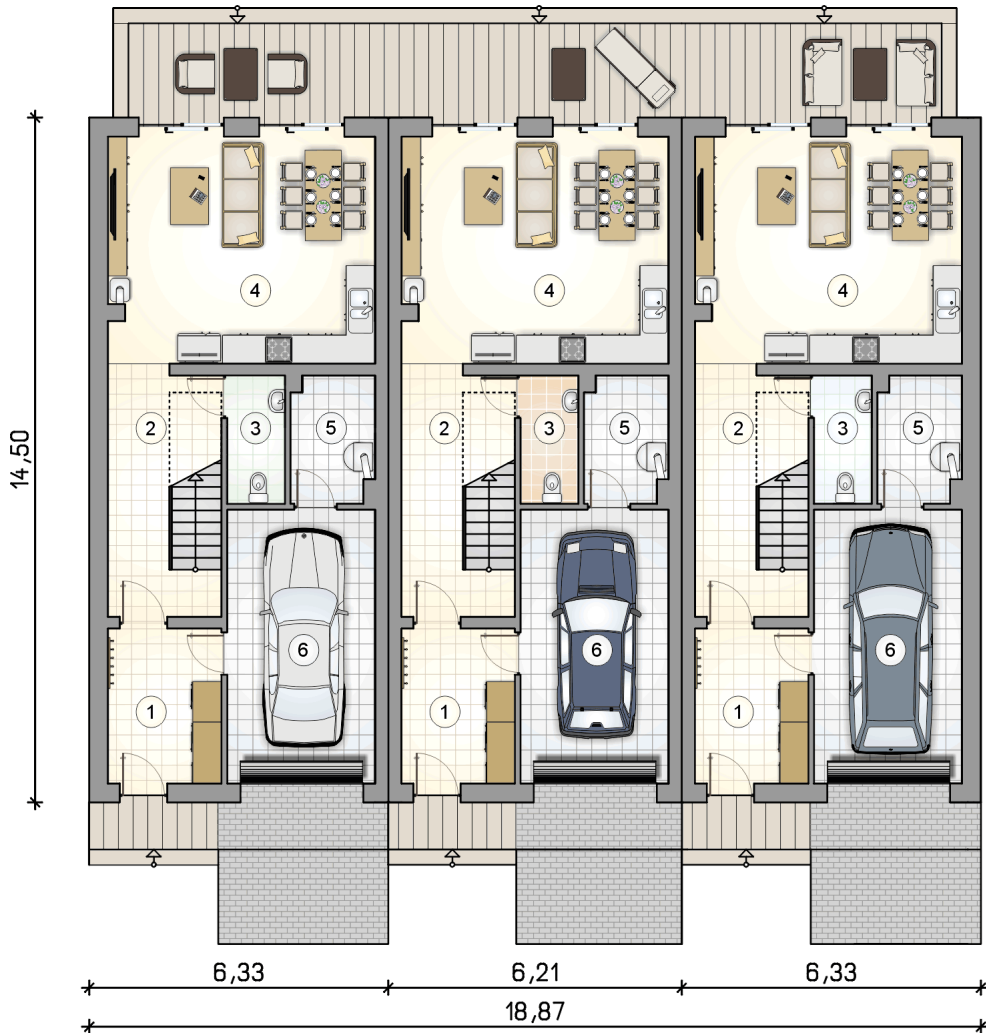
stan surowy	293 711 zł
roboty wykończeniowe	282 260 zł
instalacje	126 518 zł
koszt budowy	702 490 zł

Podane ceny są szacunkowymi cenami netto. Zapytaj o zestawienie materiałów naszego konsultanta na www.studioatrium.pl



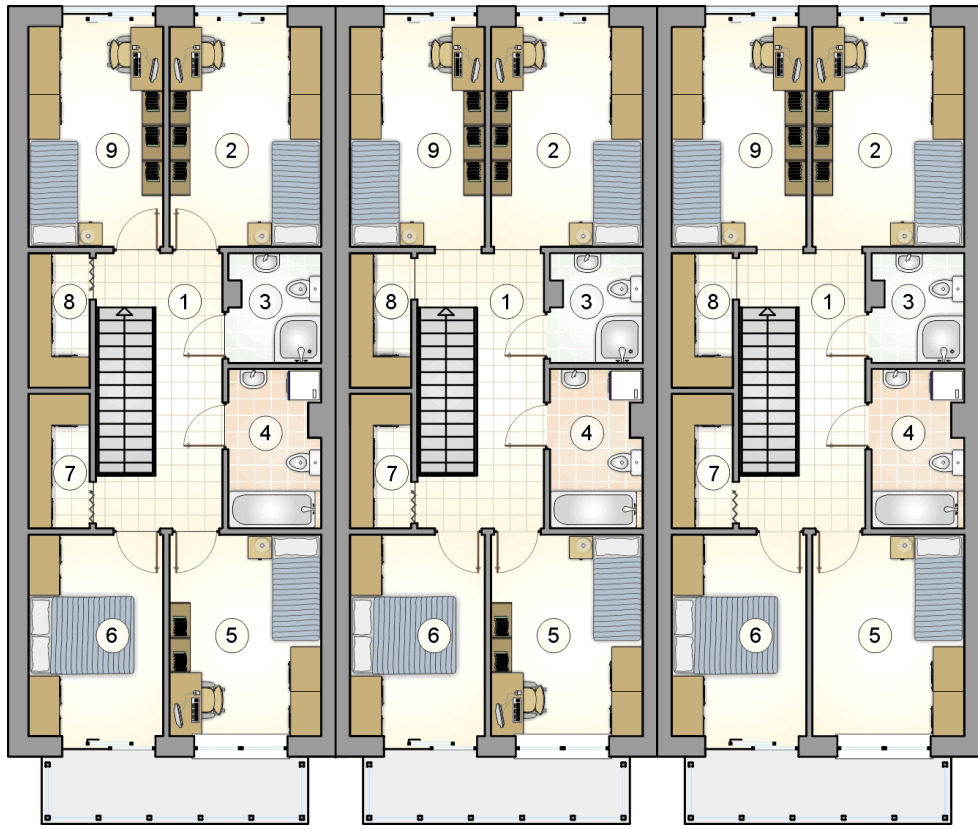
RZUT PARTERU [m²]

1	przedsionek	7,70
2	hall z komunikacją	11,40
3	w.c.	3,20
4	pokój dzienny z aneksem kuchennym	26,70
5	kotłownia	4,50
razem		53,50
6	garaż	17,90



RZUT PARTERU [m²]

1	przedsiónek	7,70
2	hall z komunikacją	11,40
3	w.c.	3,20
4	pokój dzienny z aneksem kuchennym	26,70
5	kotłownia	4,50
0	razem	53,50
6	garaż	17,90



RZUT PIĘTRA

[m²]

1	hall z komunikacją	11,10
2	pokój	12,25
3	łazienka	3,55
4	łazienka	5,25
5	pokój	11,20
6	pokój	9,90
7	garderoba	2,95
8	garderoba	2,95
9	pokój	10,85
0	razem	70,00