



# Torino Slim Multi

## 123,5 m<sup>2</sup>

plus garaż 17,90 m<sup>2</sup>

Trzy piętrowe domy jednorodzinne w zabudowie szeregowej z garażem jednostanowiskowym w bryle

min. wymiary działki 24,87 x 22,5 m

|                      |                       |
|----------------------|-----------------------|
| pow. netto parteru   | 74,45 m <sup>2</sup>  |
| pow. całkowita       | 273,60 m <sup>2</sup> |
| pow. zabudowy        | 91,20 m <sup>2</sup>  |
| kubatura brutto      | 778,00 m <sup>3</sup> |
| wysokość budynku     | 11,59 m               |
| kąt nachylenia dachu | 35°                   |
| rodzaj stropu        | gęstożebrowy          |
| pow. dachu           | 109,00 m <sup>2</sup> |

ATRIUM



### TECHNOLOGIA

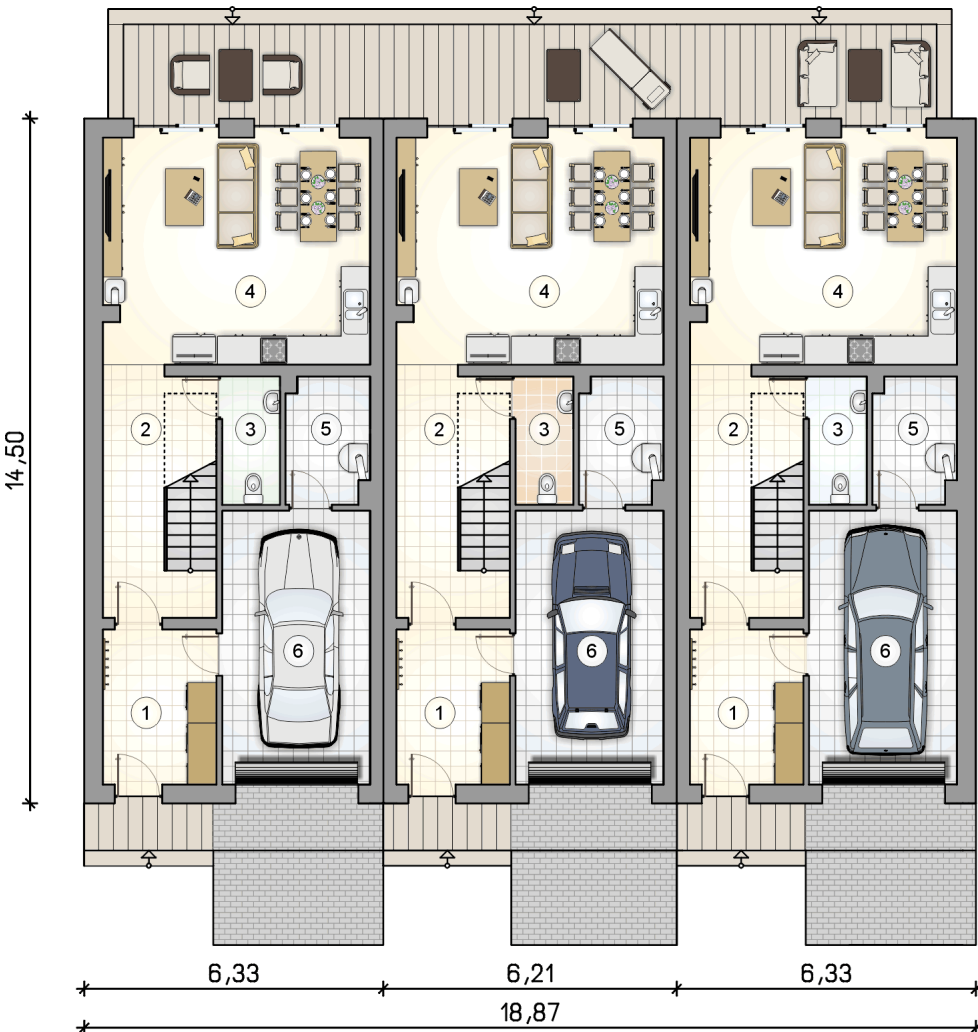
Technologia murowana: pustak ceramiczny gr. 25 cm + ocieplenie w systemie Termo Organika. Pokrycie dachu: blacha tytanowo-cynkowa. Brama garażowa i drzwi zewnętrzne marki Hörmann

Do tego projektu możesz wprowadzić zmiany, na które wyrazimy bezpłatną zgodę. Więcej na [www.studioatrium.pl](http://www.studioatrium.pl)

### KOSZTY BUDOWY

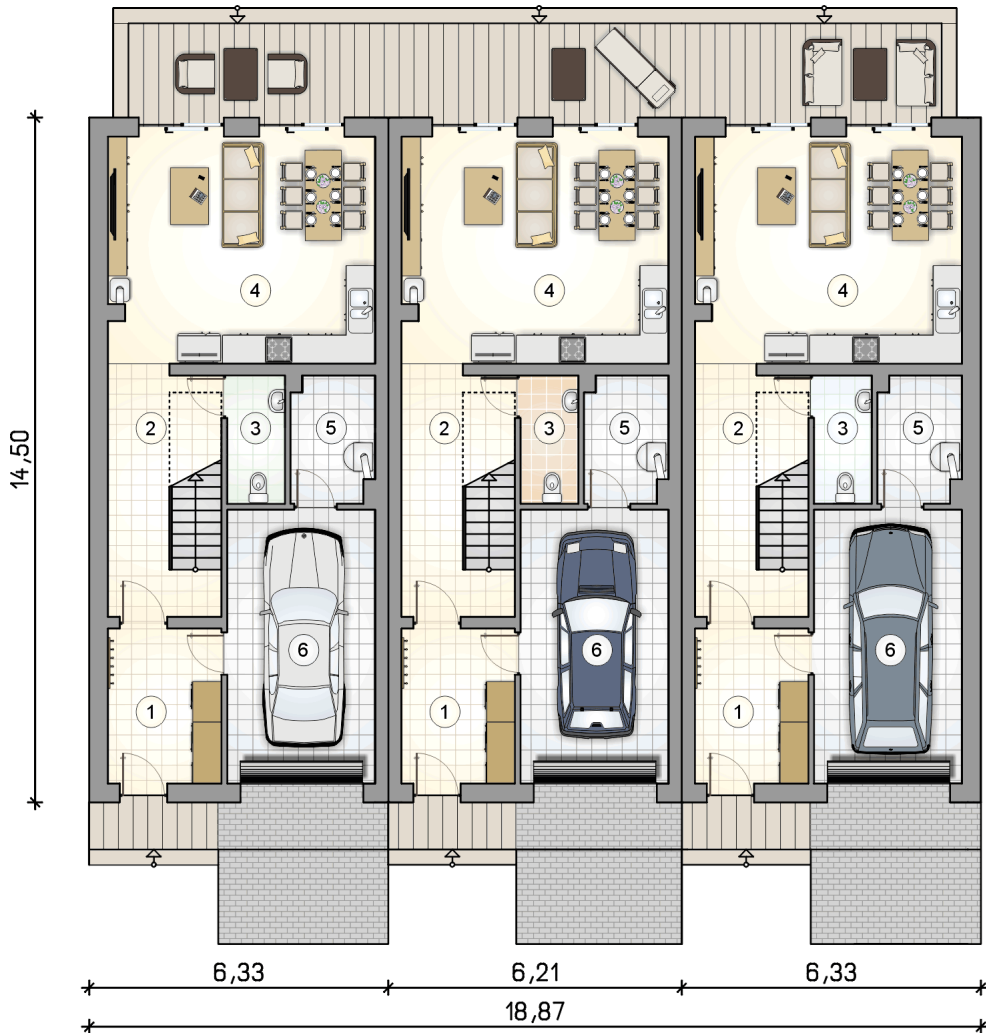
|                      |            |
|----------------------|------------|
| stan surowy          | 293 711 zł |
| roboty wykończeniowe | 282 260 zł |
| instalacje           | 126 518 zł |
| koszt budowy         | 702 490 zł |

Podane ceny są szacunkowymi cenami netto. Zapytaj o zestawienie materiałów naszego konsultanta na [www.studioatrium.pl](http://www.studioatrium.pl)



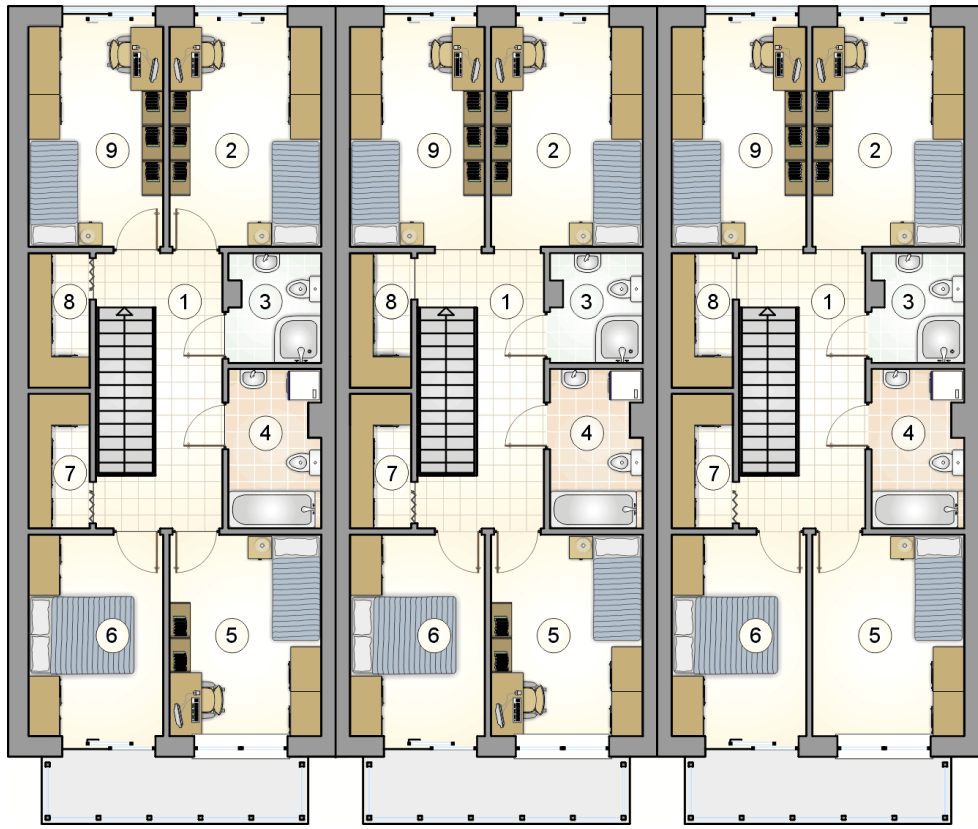
### RZUT PARTERU [m<sup>2</sup>]

|              |                                   |              |
|--------------|-----------------------------------|--------------|
| 1            | przedsionek                       | 7,70         |
| 2            | hall z komunikacją                | 11,40        |
| 3            | w.c.                              | 3,20         |
| 4            | pokój dzienny z aneksem kuchennym | 26,70        |
| 5            | kotłownia                         | 4,50         |
| <b>razem</b> |                                   | <b>53,50</b> |
| 6            | garaż                             | 17,90        |



RZUT PARTERU [m<sup>2</sup>]

|   |                                   |              |
|---|-----------------------------------|--------------|
| 1 | przedsiónek                       | 7,70         |
| 2 | hall z komunikacją                | 11,40        |
| 3 | w.c.                              | 3,20         |
| 4 | pokój dzienny z aneksem kuchennym | 26,70        |
| 5 | kotłownia                         | 4,50         |
| 0 | <b>razem</b>                      | <b>53,50</b> |
| 6 | garaż                             | 17,90        |



RZUT PIĘTRA

[m<sup>2</sup>]

|   |                    |              |
|---|--------------------|--------------|
| 1 | hall z komunikacją | 11,10        |
| 2 | pokój              | 12,25        |
| 3 | łazienka           | 3,55         |
| 4 | łazienka           | 5,25         |
| 5 | pokój              | 11,20        |
| 6 | pokój              | 9,90         |
| 7 | garderoba          | 2,95         |
| 8 | garderoba          | 2,95         |
| 9 | pokój              | 10,85        |
| 0 | <b>razem</b>       | <b>70,00</b> |