



# Tosiek

## 136,4 m<sup>2</sup>

plus garaż 19,35 m<sup>2</sup>

Dom parterowy z poddaszem użytkowym i garażem, z przeszklonym ryzalitem i niezadaszonym tarasem

min. wymiary działki 22,53 x 16,95 m

pow. netto parteru	102,20 m <sup>2</sup>
pow. całkowita	223,50 m <sup>2</sup>
pow. zabudowy	126,20 m <sup>2</sup>
kubatura brutto	717,10 m <sup>3</sup>
wysokość budynku	8,92 m
kąt nachylenia dachu	45°
rodzaj stropu	gęstożebrowy
pow. dachu	224,00 m <sup>2</sup>



### TECHNOLOGIA

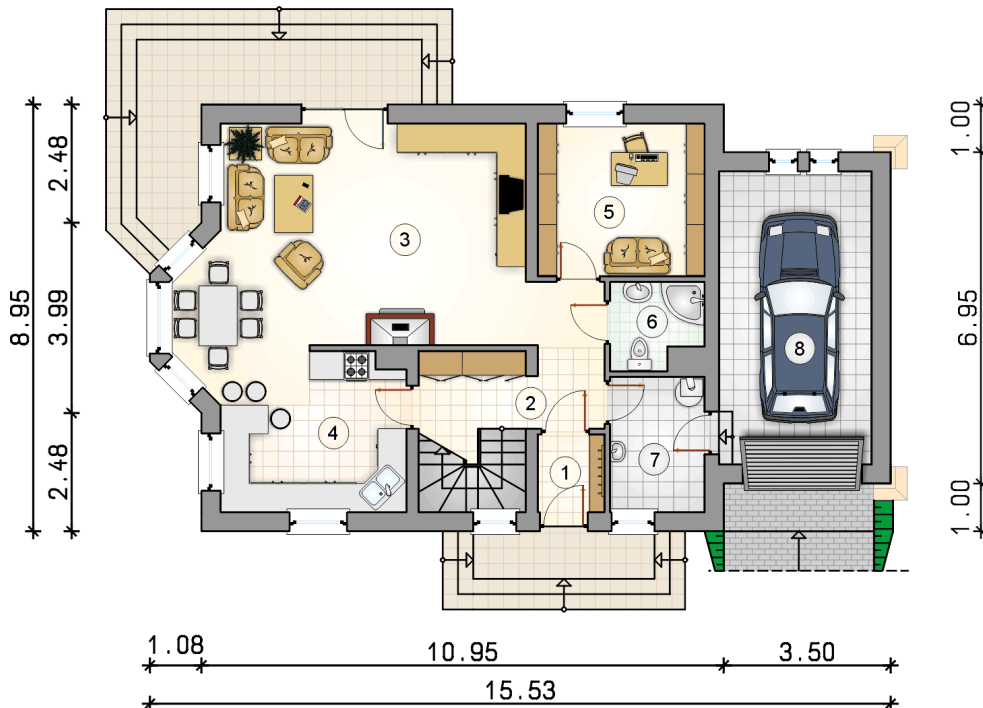
Technologia murowana: Pustak ceramiczny gr. 30 cm + ocieplenie w systemie Termo Organika. Pokrycie dachu dachówką cementową. Brama garażowa i drzwi zewnętrzne marki Hörmann.

Do tego projektu możesz wprowadzić zmiany, na które wyrazimy bezpłatną zgodę. Więcej na [www.studioatrium.pl](http://www.studioatrium.pl)

### KOSZTY BUDOWY

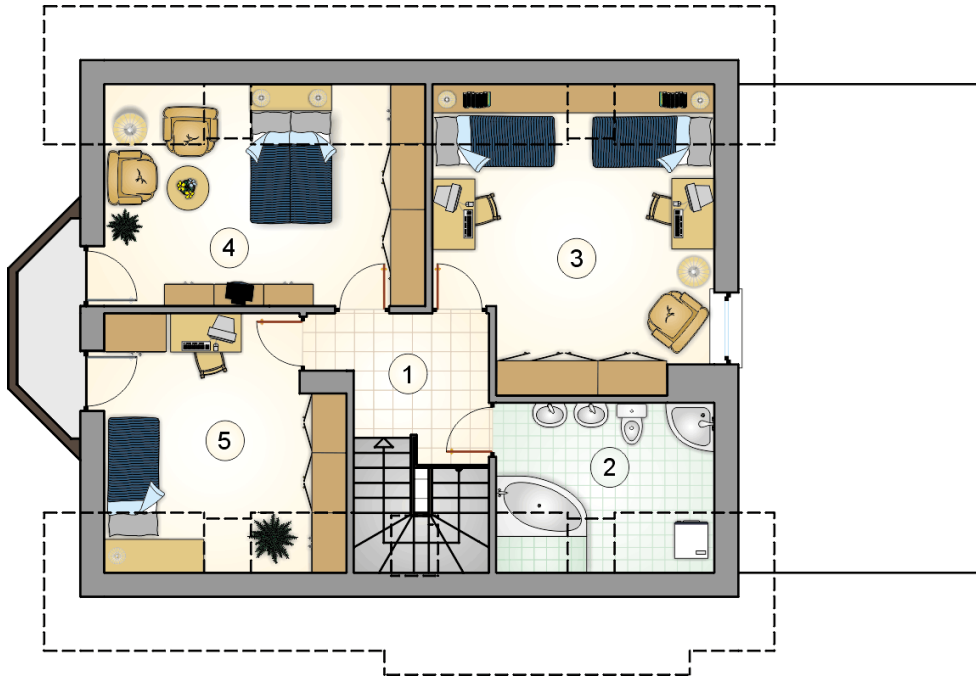
stan surowy	274 428 zł
roboty wykończeniowe	263 729 zł
instalacje	118 212 zł
koszt budowy	656 370 zł

Podane ceny są szacunkowymi cenami netto. Zapytaj o zestawienie materiałów naszego konsultanta na [www.studioatrium.pl](http://www.studioatrium.pl)



### RZUT PARTERU [m<sup>2</sup>]

1	przedsiónek	2,30
2	hall z komunikacją	9,25
3	pokój dzienny z jadalnią	33,90
4	kuchnia	12,00
5	pokój	11,20
6	łazienka	3,30
7	kotłownia	5,60
	<b>razem</b>	<b>77,55</b>
8	garaż	19,35



RZUT PODDASZA

[m<sup>2</sup>]

1	hall z komunikacją	6,05
2	łazienka	7,00
3	pokój	18,15
4	pokój	14,90
5	pokój	12,75
	<b>razem</b>	<b>58,85</b>