



Tosiek Bis

136,4 m²

plus garaż 19,35 m²

Dom parterowy z garażem i poddaszem użytkowym, z przeszklonym ryzalitem i niezadaszonym tarasem

min. wymiary działki 22,53 x 16,95 m

pow. netto parteru	102,20 m ²
pow. całkowita	223,50 m ²
pow. zabudowy	126,20 m ²
kubatura brutto	717,10 m ³
wysokość budynku	8,92 m
kąt nachylenia dachu	45°
rodzaj stropu	gęstożebrowy
pow. dachu	224,00 m ²

ATRIUM



TECHNOLOGIA

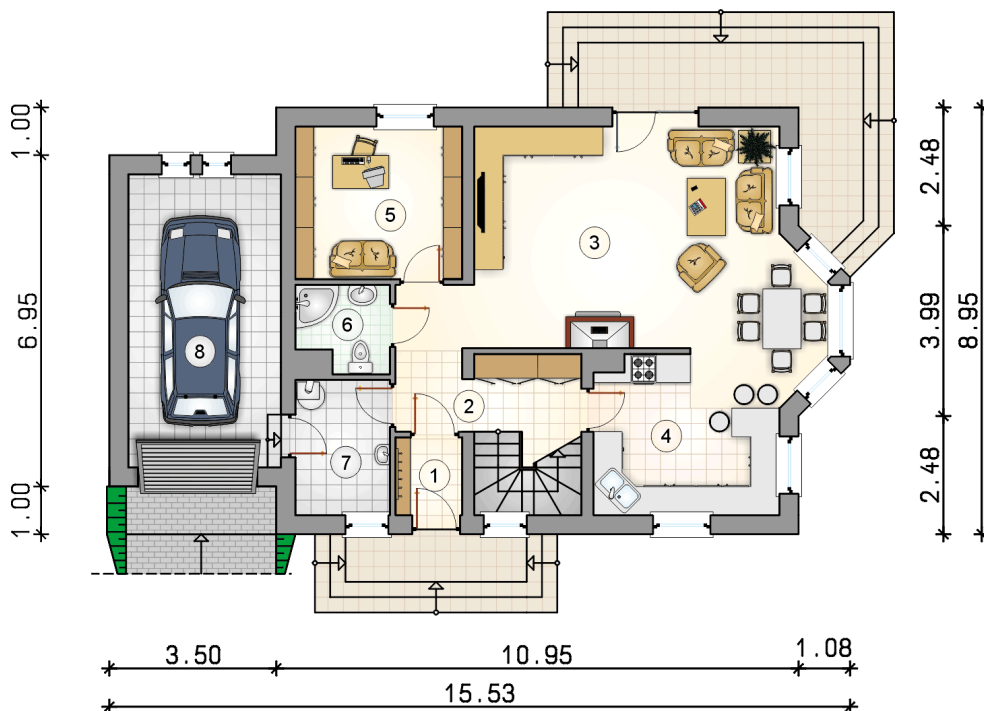
Technologia murowana: Pustak ceramiczny gr. 30 cm + ocieplenie w systemie Termo Organika. Pokrycie dachu dachówką cementową. Brama garażowa i drzwi zewnętrzne marki Hörmann.

Do tego projektu możesz wprowadzić zmiany, na które wyrazimy bezpłatną zgodę. Więcej na www.studioatrium.pl

KOSZTY BUDOWY

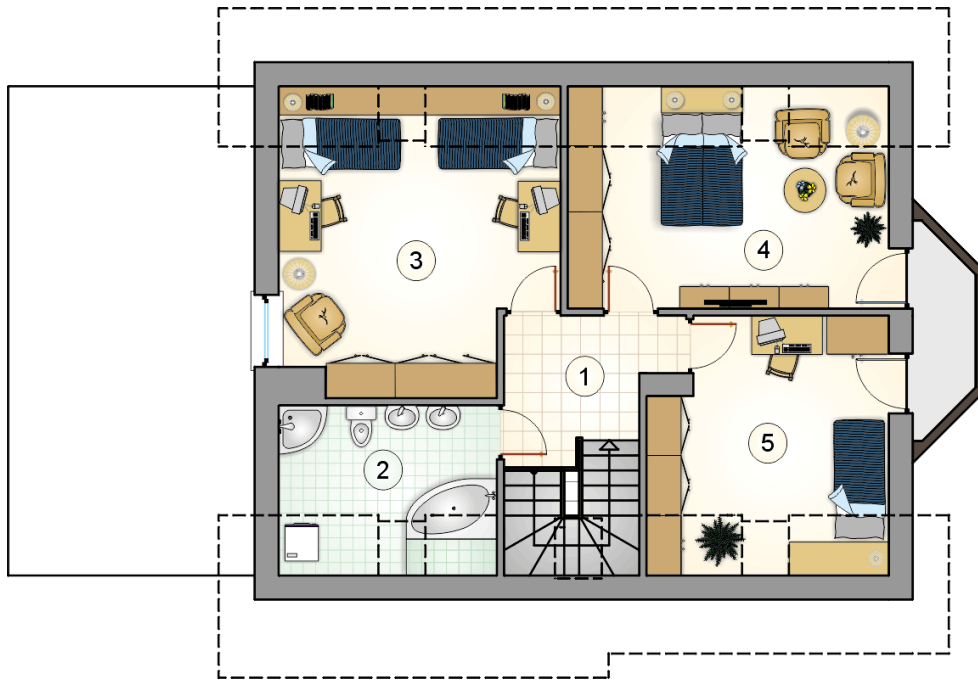
stan surowy	274 428 zł
roboty wykończeniowe	263 729 zł
instalacje	118 212 zł
koszt budowy	656 370 zł

Podane ceny są szacunkowymi cenami netto. Zapytaj o zestawienie materiałów naszego konsultanta na www.studioatrium.pl



RZUT PARTERU [m²]

1	przedsiónek	2,30
2	hall z komunikacją	9,25
3	pokój dzienny z jadalnią	33,90
4	kuchnia	12,00
5	pokój	11,20
6	łazienka	3,30
7	kotłownia	5,60
	razem	77,55
8	garaż	19,35



RZUT PODDASZA		[m ²]
1	hall z komunikacją	6,05
2	łazienka	7,00
3	pokój	18,15
4	pokój	14,90
5	pokój	12,75
	razem	58,85