



# Tuba

## 165,65 m<sup>2</sup>

Okrągły dom piętrowy z kopertowym dachem, nieszablonowe wnętrza, przestronny otwarty taras wypoczynkowy

min. wymiary działki 20,24 x 20,24 m

pow. netto parteru	84,60 m <sup>2</sup>
pow. całkowita	227,25 m <sup>2</sup>
pow. zabudowy	132,80 m <sup>2</sup>
kubatura brutto	881,15 m <sup>3</sup>
wysokość budynku	9,97 m
kąt nachylenia dachu	30°
rodzaj stropu	gęstożebrowy
pow. dachu	195,75 m <sup>2</sup>

### TECHNOLOGIA

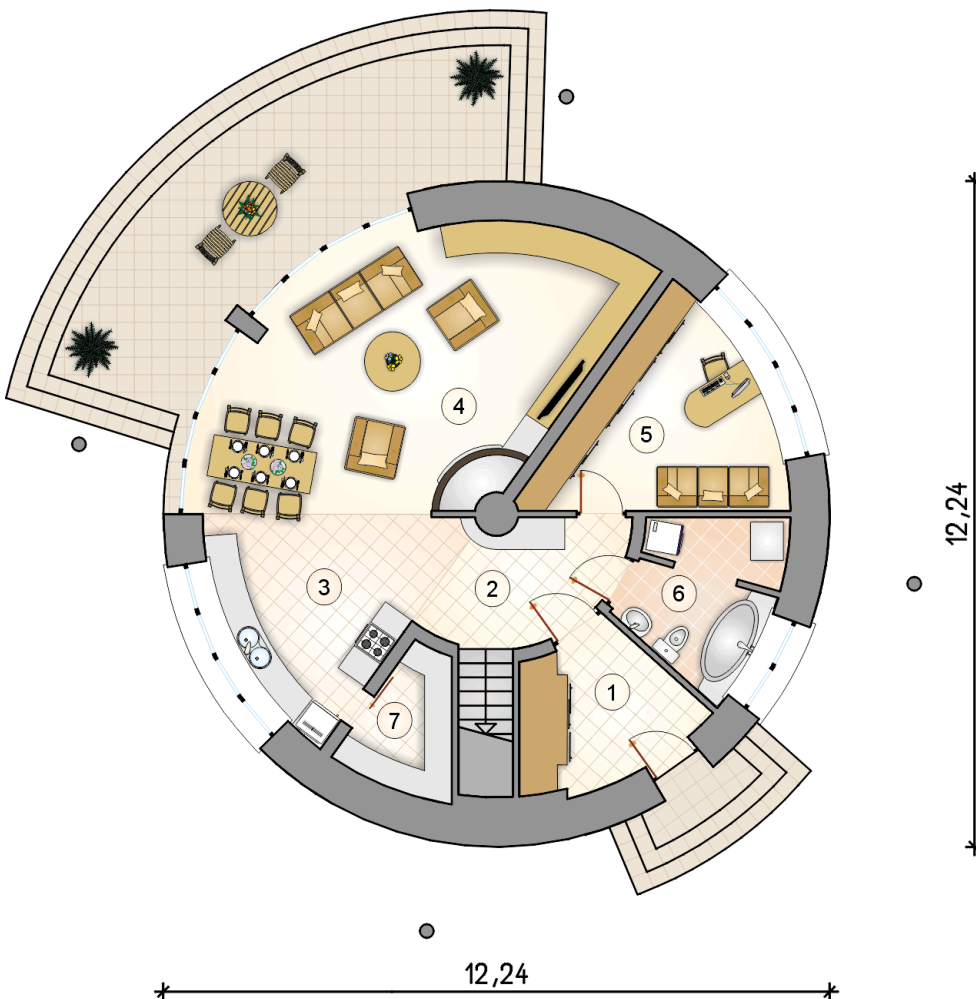
Ściany w systemie YTONG Energo (parter pustak 48 cm + 24 cm wełny mineralnej, poddasze pustak 24cm + 24 cm wełny mineralnej). Podłoga na parterze docieplona wełną mineralną o grubości 20 cm. Strop piętra docieplony wełną mineralną 40cm. Pokrycie dachu dachówką cementową. Ogrzewanie budynku pompą ciepła z rekuperacją. Drzwi zewnętrzne marki Hörmann.

Do tego projektu możesz wprowadzić zmiany, na które wyrazimy bezpłatną zgodę. Więcej na [www.studioatrium.pl](http://www.studioatrium.pl)

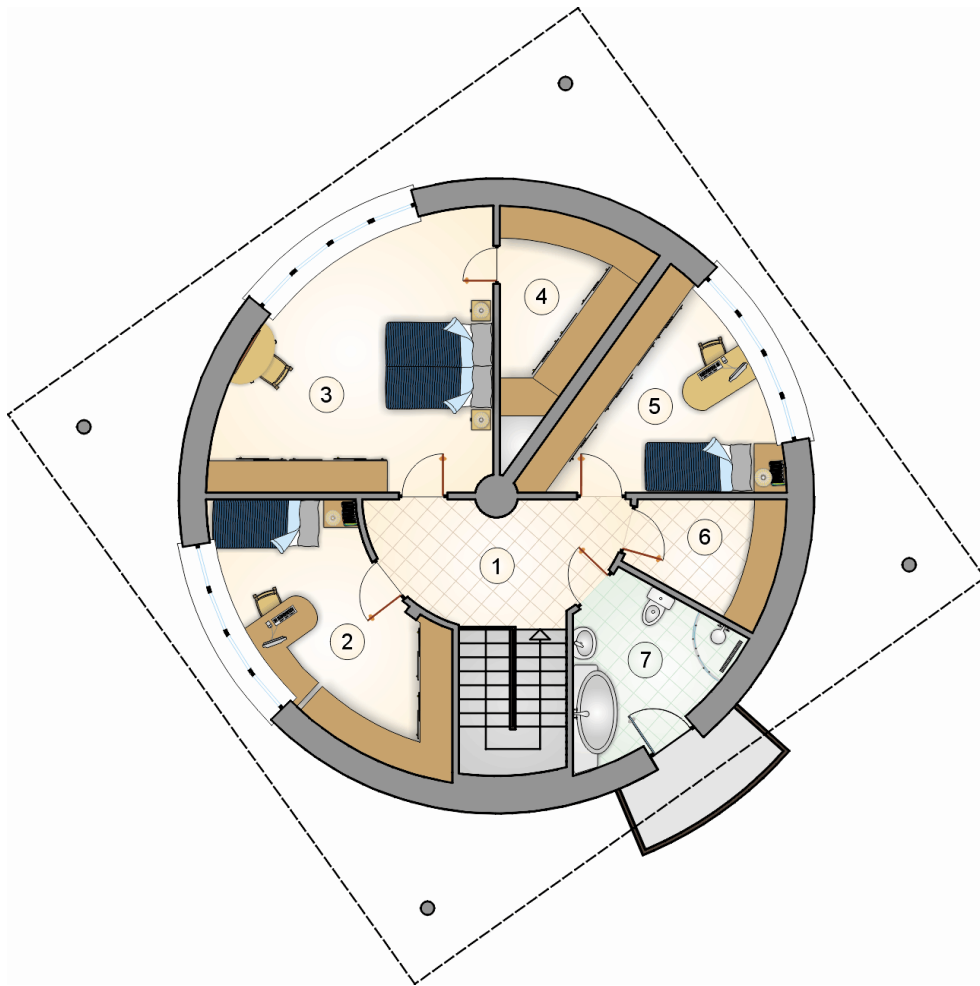
### KOSZTY BUDOWY

stan surowy	311 662 zł
roboty wykończeniowe	299 512 zł
instalacje	134 251 zł
koszt budowy	745 425 zł

Podane ceny są szacunkowymi cenami netto. Zapytaj o zestawienie materiałów naszego konsultanta na [www.studioatrium.pl](http://www.studioatrium.pl)



RZUT PARTERU		[m <sup>2</sup> ]
1	przedsiónek	6,65
2	hall z komunikacją	9,25
3	kuchnia	13,20
4	pokój dzienny z jadalnią	30,80
5	pokój	12,65
6	łazienka i pomieszczenie techniczne	7,20
7	spiżarka	4,05
<b>razem</b>		<b>83,80</b>



RZUT PIĘTRA

[m<sup>2</sup>]

1	hall z komunikacją	12,05
2	pokój	14,75
3	pokój	21,90
4	garderoba	7,85
5	pokój	12,65
6	garderoba	5,15
7	łazienka	7,50
	<b>razem</b>	<b>81,85</b>