



Tuba

165,65 m²

Okrągły dom piętrowy z kopertowym dachem, nieszablone wnętrza, przestronny otwarty taras wypoczynkowy

min. wymiary działki 20,24 x 20,24 m

| | |
|----------------------|-----------------------|
| pow. netto parteru | 84,60 m ² |
| pow. całkowita | 227,25 m ² |
| pow. zabudowy | 132,80 m ² |
| kubatura brutto | 881,15 m ³ |
| wysokość budynku | 9,97 m |
| kąt nachylenia dachu | 30° |
| rodzaj stropu | gęstożebrowy |
| pow. dachu | 195,75 m ² |

TECHNOLOGIA

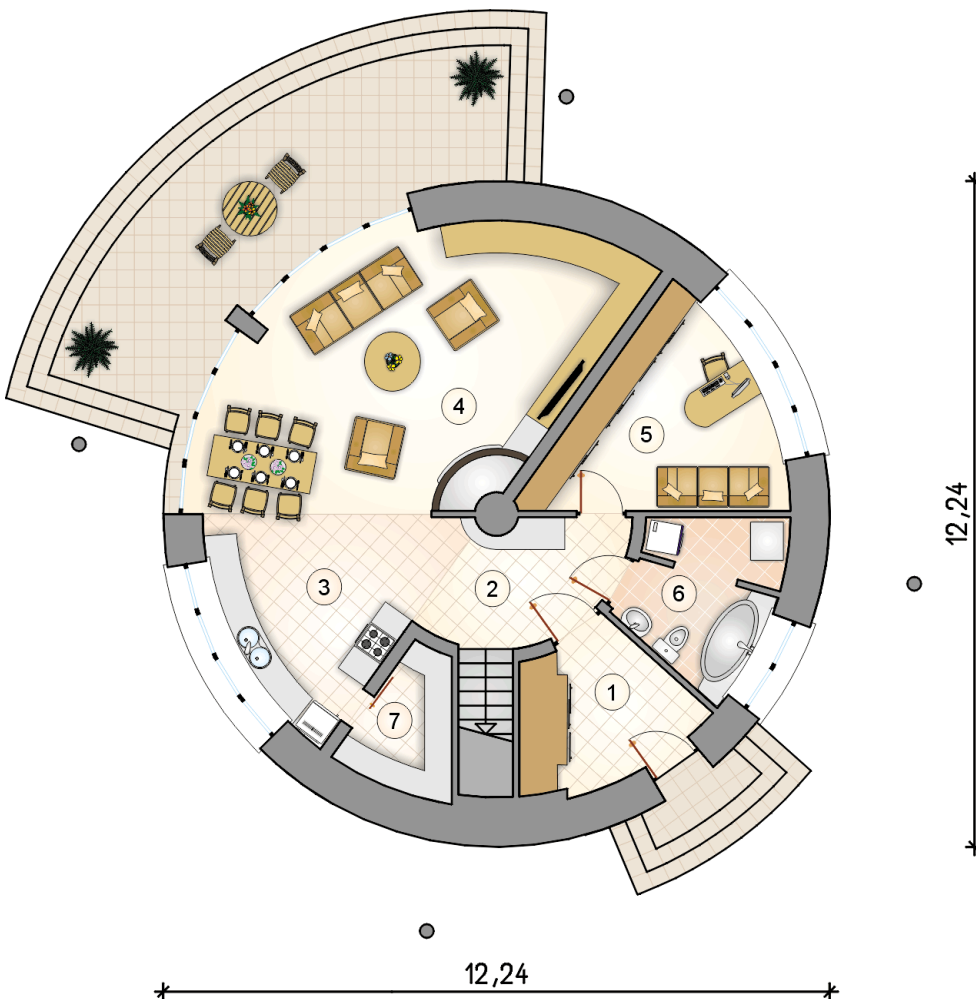
Ściany w systemie YTONG Energo (parter pustak 48 cm + 24 cm wełny mineralnej, poddasze pustak 24cm + 24 cm wełny mineralnej). Podłoga na parterze docieplona wełną mineralną o grubości 20 cm. Strop piętra docieplony wełną mineralną 40cm. Pokrycie dachu dachówką cementową. Ogrzewanie budynku pompą ciepła z rekuperacją. Drzwi zewnętrzne marki Hörmann.

Do tego projektu możesz wprowadzić zmiany, na które wyrazimy bezpłatną zgodę. Więcej na www.studioatrium.pl

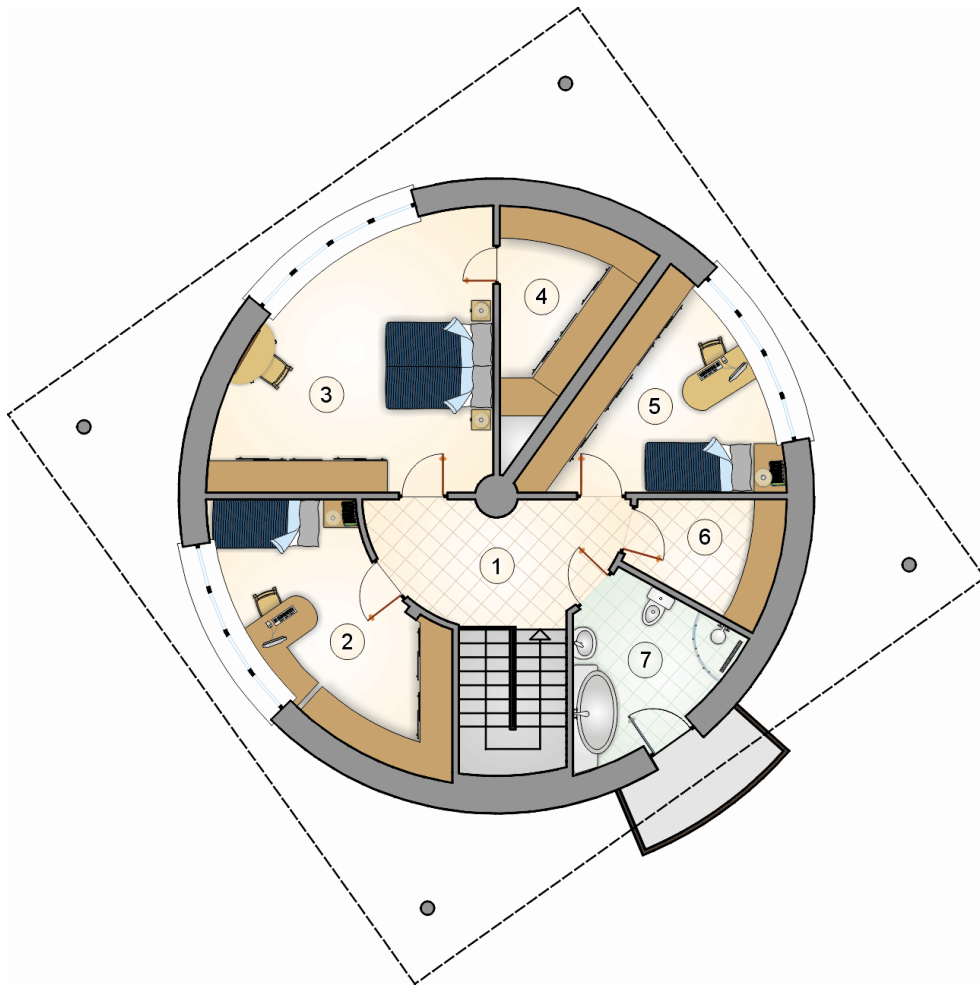
KOSZTY BUDOWY

| | |
|----------------------|------------|
| stan surowy | 311 662 zł |
| roboty wykończeniowe | 299 512 zł |
| instalacje | 134 251 zł |
| koszt budowy | 745 425 zł |

Podane ceny są szacunkowymi cenami netto. Zapytaj o zestawienie materiałów naszego konsultanta na www.studioatrium.pl



| RZUT PARTERU | | [m ²] |
|--------------|-------------------------------------|-------------------|
| 1 | przedsiónek | 6,65 |
| 2 | hall z komunikacją | 9,25 |
| 3 | kuchnia | 13,20 |
| 4 | pokój dzienny z jadalnią | 30,80 |
| 5 | pokój | 12,65 |
| 6 | łazienka i pomieszczenie techniczne | 7,20 |
| 7 | spiżarka | 4,05 |
| razem | | 83,80 |



RZUT PIĘTRA

[m²]

| | | |
|---|--------------------|--------------|
| 1 | hall z komunikacją | 12,05 |
| 2 | pokój | 14,75 |
| 3 | pokój | 21,90 |
| 4 | garderoba | 7,85 |
| 5 | pokój | 12,65 |
| 6 | garderoba | 5,15 |
| 7 | łazienka | 7,50 |
| | razem | 81,85 |