



Tuba

165,65 m²

Okrągły dom piętrowy z kopertowym dachem, nieszablone wnętrza, przestronny otwarty taras wypoczynkowy

min. wymiary działki 20,24 x 20,24 m

pow. netto parteru	84,60 m ²
pow. całkowita	227,25 m ²
pow. zabudowy	132,80 m ²
kubatura brutto	881,15 m ³
wysokość budynku	9,97 m
kąt nachylenia dachu	30°
rodzaj stropu	gęstożebrowy
pow. dachu	195,75 m ²

TECHNOLOGIA

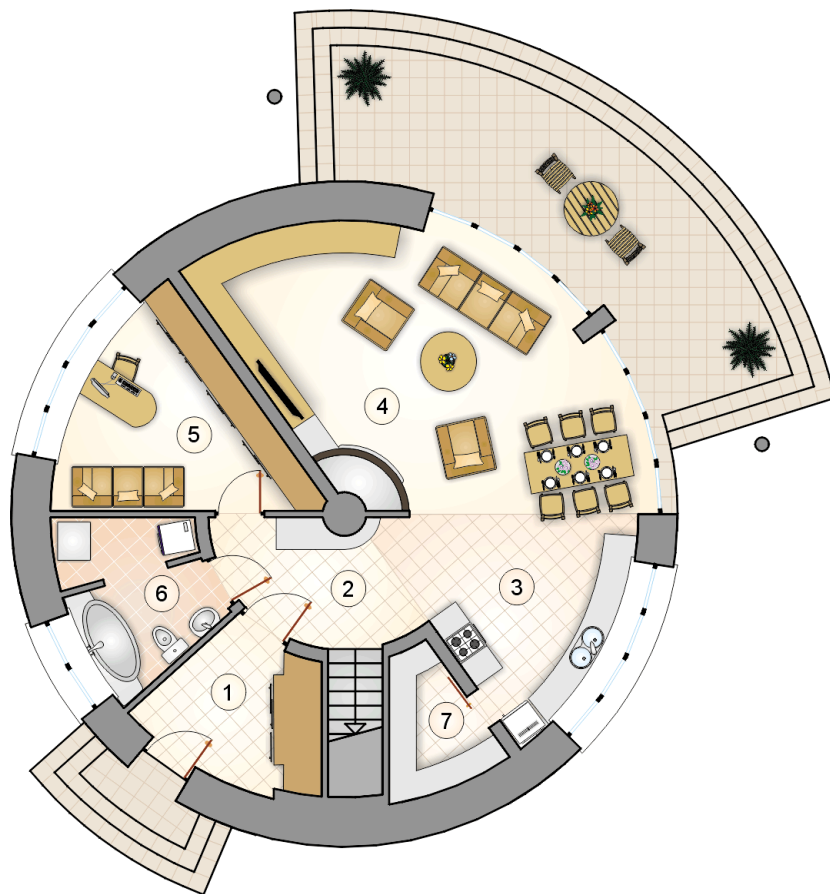
Ściany w systemie YTONG Energo (parter pustak 48 cm + 24 cm wełny mineralnej, poddasze pustak 24cm + 24 cm wełny mineralnej). Podłoga na parterze docieplona wełną mineralną o grubości 20 cm. Strop piętra docieplony wełną mineralną 40cm. Pokrycie dachu dachówką cementową. Ogrzewanie budynku pompą ciepła z rekuperacją. Drzwi zewnętrzne marki Hörmann.

Do tego projektu możesz wprowadzić zmiany, na które wyrazimy bezpłatną zgodę. Więcej na www.studioatrium.pl

KOSZTY BUDOWY

stan surowy	311 662 zł
roboty wykończeniowe	299 512 zł
instalacje	134 251 zł
koszt budowy	745 425 zł

Podane ceny są szacunkowymi cenami netto. Zapytaj o zestawienie materiałów naszego konsultanta na www.studioatrium.pl

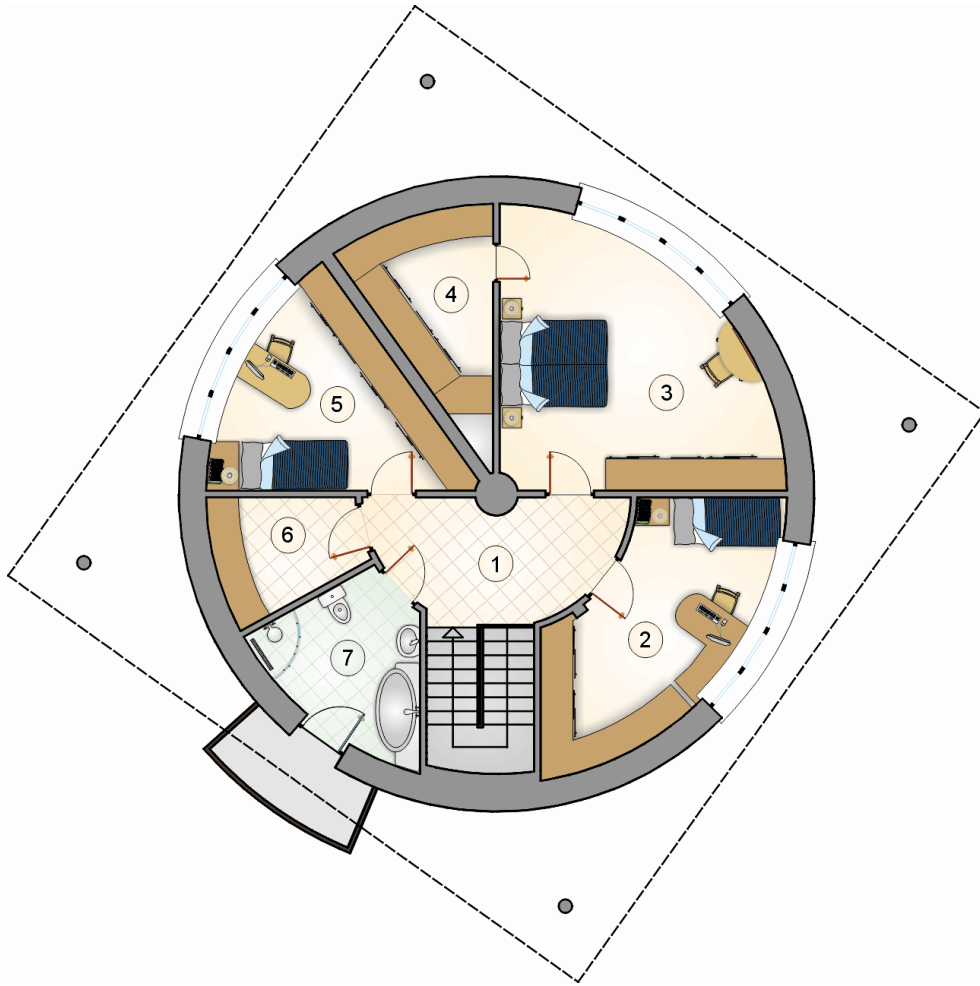


RZUT PARTERU [m²]

1	przedsiónek	6,65
2	hall z komunikacją	9,25
3	kuchnia	13,20
4	pokój dzienny z jadalnią	30,80
5	pokój	12,65
6	łazienka i pomieszczenie techniczne	7,20
7	spiżarka	4,05
	razem	83,80

12,24

12,24



RZUT PIĘTRA

[m²]

1	hall z komunikacją	12,05
2	pokój	14,75
3	pokój	21,90
4	garderoba	7,85
5	pokój	12,65
6	garderoba	5,15
7	łazienka	7,50
	razem	81,85