



Turawa 113,7 m²

Parterowy dom z dwuspadowym dachem, poddaszem użytkowym i wiatą

min. wymiary działki 19,26 x 19,8 m

| | |
|----------------------|-----------------------|
| pow. netto parteru | 112,40 m ² |
| pow. całkowita | 223,40 m ² |
| pow. zabudowy | 131,75 m ² |
| kubatura brutto | 697,80 m ³ |
| wysokość budynku | 8,26 m |
| kąt nachylenia dachu | 45° |
| rodzaj stropu | gęstożebrowy |
| pow. dachu | 220,00 m ² |

TECHNOLOGIA

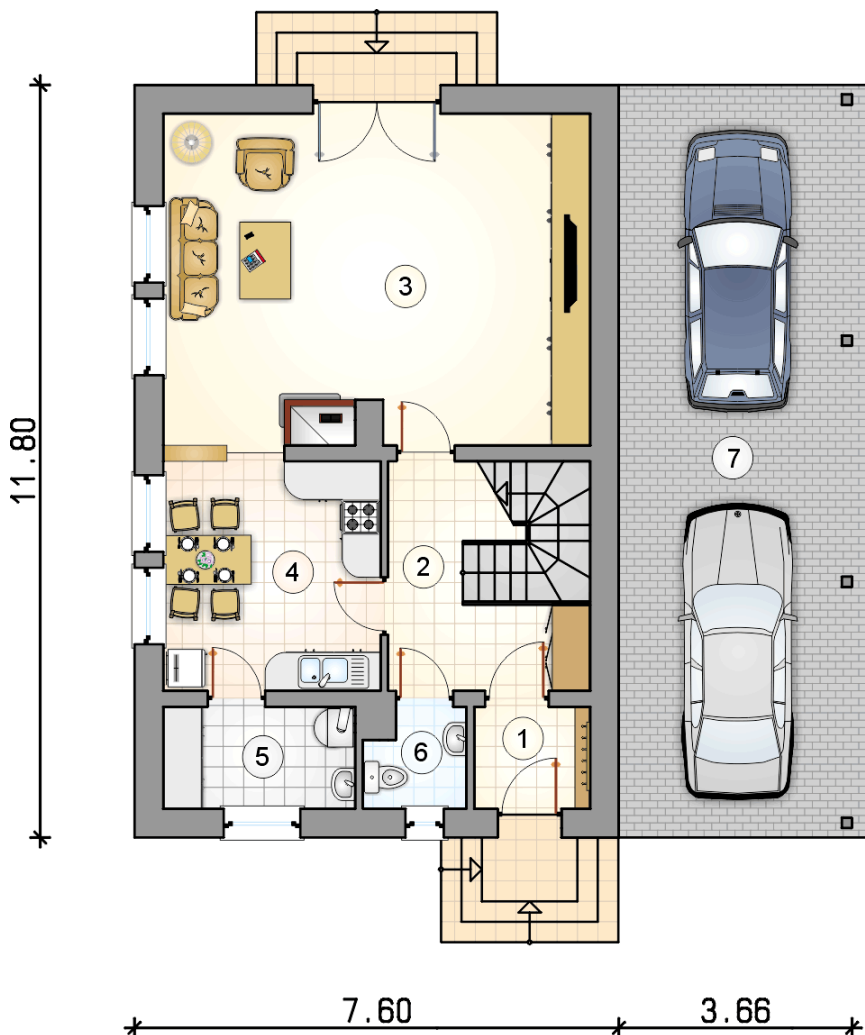
Technologia murowana: Pustak ceramiczny gr. 30 cm + ocieplenie w systemie Termo Organika. Pokrycie dachu dachówką cementową. Brama garażowa i drzwi zewnętrzne marki Hörmann.

Do tego projektu możesz wprowadzić zmiany, na które wyrażymy bezpłatną zgodę. Więcej na www.studioatrium.pl

KOSZTY BUDOWY

| | |
|----------------------|------------|
| stan surowy | 213 921 zł |
| roboty wykończeniowe | 205 581 zł |
| instalacje | 92 148 zł |
| koszt budowy | 511 650 zł |

Podane ceny są szacunkowymi cenami netto. Zapytaj o zestawienie materiałów naszego konsultanta na www.studioatrium.pl



RZUT PARTERU [m²]

| | | |
|---|--------------------|--------------|
| 1 | przedsiónek | 2,90 |
| 2 | hall z komunikacją | 8,65 |
| 3 | pokój dzienny | 34,65 |
| 4 | kuchnia z jadalnią | 12,40 |
| 5 | kotłownia | 4,80 |
| 6 | w.c. | 2,35 |
| | razem | 65,75 |
| 7 | wiata | 42,00 |



RZUT PODDASZA

[m²]

| | | |
|---|--------------------|--------------|
| 1 | hall z komunikacją | 3,85 |
| 2 | pokój | 11,25 |
| 3 | pokój | 14,90 |
| 4 | pokój | 10,50 |
| 5 | łazienka | 7,45 |
| | razem | 47,95 |