



Turawa 113,7 m²

Parterowy dom z dwuspadowym dachem, poddaszem użytkowym i wiatą

min. wymiary działki 19,26 x 19,8 m

pow. netto parteru	112,40 m ²
pow. całkowita	223,40 m ²
pow. zabudowy	131,75 m ²
kubatura brutto	697,80 m ³
wysokość budynku	8,26 m
kąt nachylenia dachu	45°
rodzaj stropu	gęstożebrowy
pow. dachu	220,00 m ²

TECHNOLOGIA

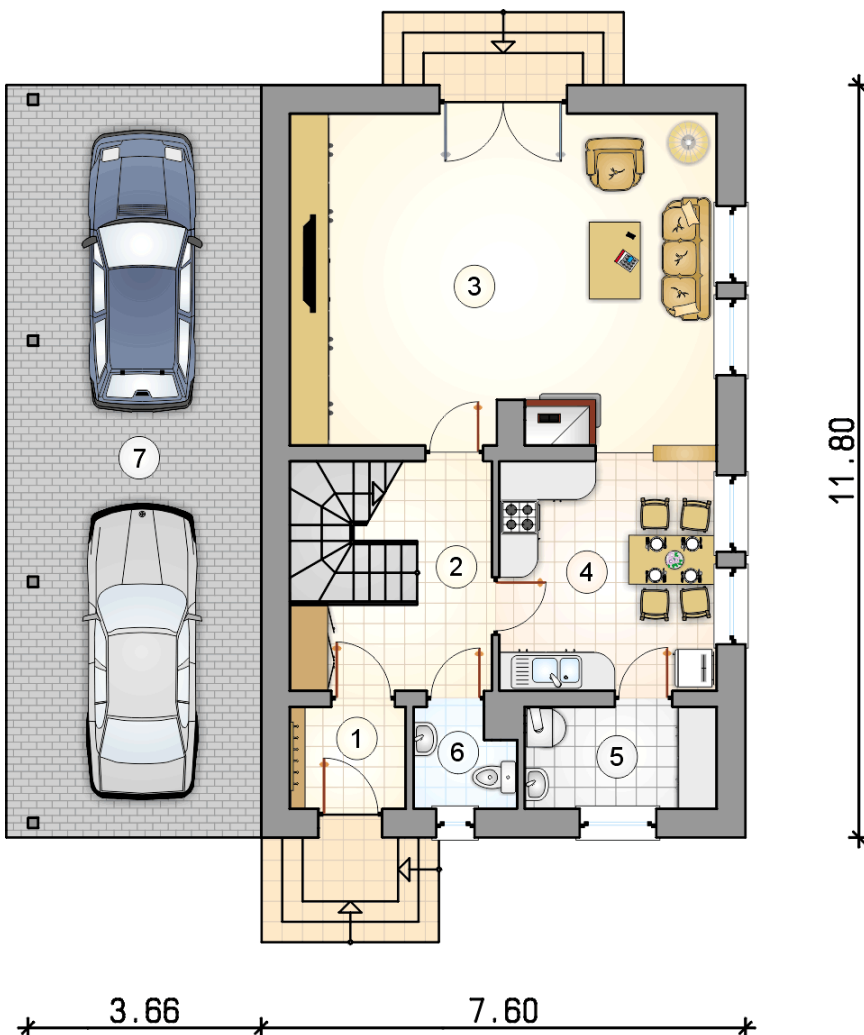
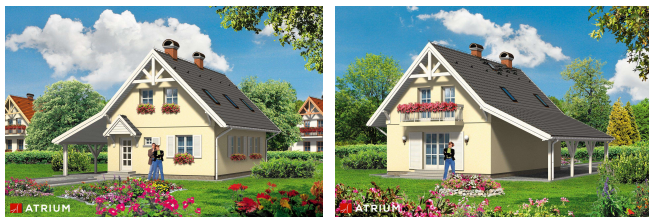
Technologia murowana: Pustak ceramiczny gr. 30 cm + ocieplenie w systemie Termo Organika. Pokrycie dachu dachówką cementową. Brama garażowa i drzwi zewnętrzne marki Hörmann.

Do tego projektu możesz wprowadzić zmiany, na które wyrażymy bezpłatną zgodę. Więcej na www.studioatrium.pl

KOSZTY BUDOWY

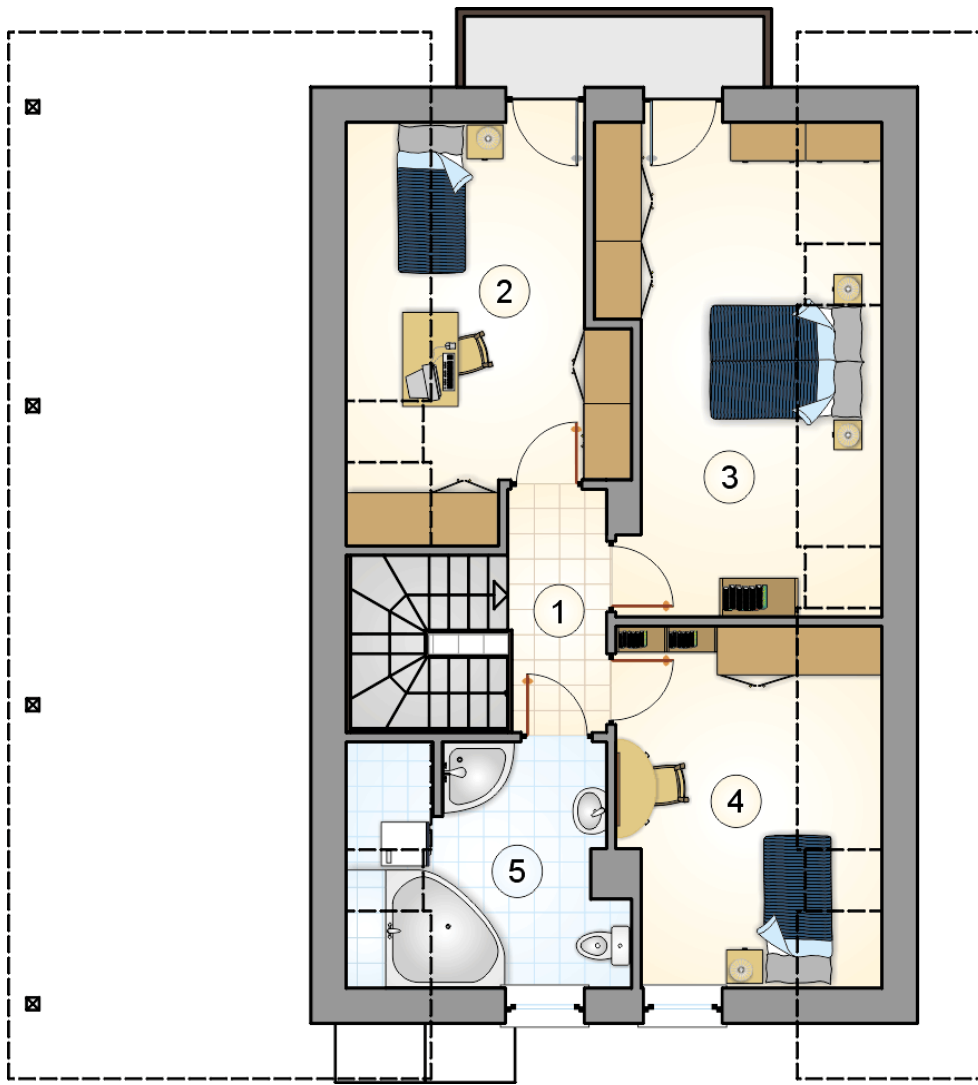
stan surowy	213 921 zł
roboty wykończeniowe	205 581 zł
instalacje	92 148 zł
koszt budowy	511 650 zł

Podane ceny są szacunkowymi cenami netto. Zapytaj o zestawienie materiałów naszego konsultanta na www.studioatrium.pl



RZUT PARTERU [m²]

1	przedsiónek	2,90
2	hall z komunikacją	8,65
3	pokój dzienny	34,65
4	kuchnia z jadalnią	12,40
5	kotłownia	4,80
6	w.c.	2,35
	razem	65,75
7	wiata	42,00



RZUT PODDASZA

[m²]

1	hall z komunikacją	3,85
2	pokój	11,25
3	pokój	14,90
4	pokój	10,50
5	łazienka	7,45
	razem	47,95