



# Turawa 113,7 m<sup>2</sup>

Parterowy dom z dwuspadowym dachem, poddaszem użytkowym i wiatą

min. wymiary działki 19,26 x 19,8 m

pow. netto parteru	112,40 m <sup>2</sup>
pow. całkowita	223,40 m <sup>2</sup>
pow. zabudowy	131,75 m <sup>2</sup>
kubatura brutto	697,80 m <sup>3</sup>
wysokość budynku	8,26 m
kąt nachylenia dachu	45°
rodzaj stropu	gęstożebrowy
pow. dachu	220,00 m <sup>2</sup>

## TECHNOLOGIA

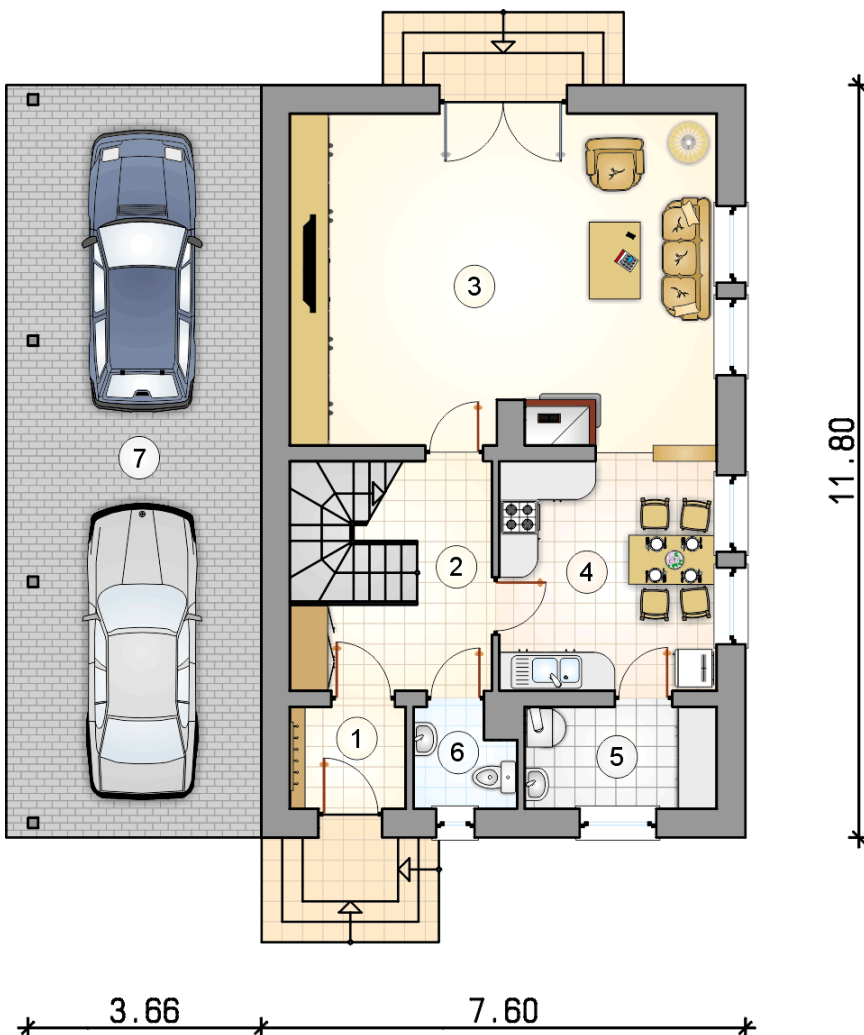
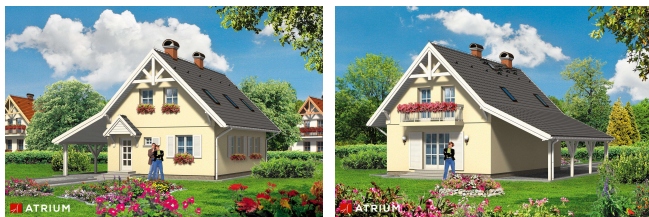
Technologia murowana: Pustak ceramiczny gr. 30 cm + ocieplenie w systemie Termo Organika. Pokrycie dachu dachówką cementową. Brama garażowa i drzwi zewnętrzne marki Hörmann.

Do tego projektu możesz wprowadzić zmiany, na które wyrażymy bezpłatną zgodę. Więcej na [www.studioatrium.pl](http://www.studioatrium.pl)

## KOSZTY BUDOWY

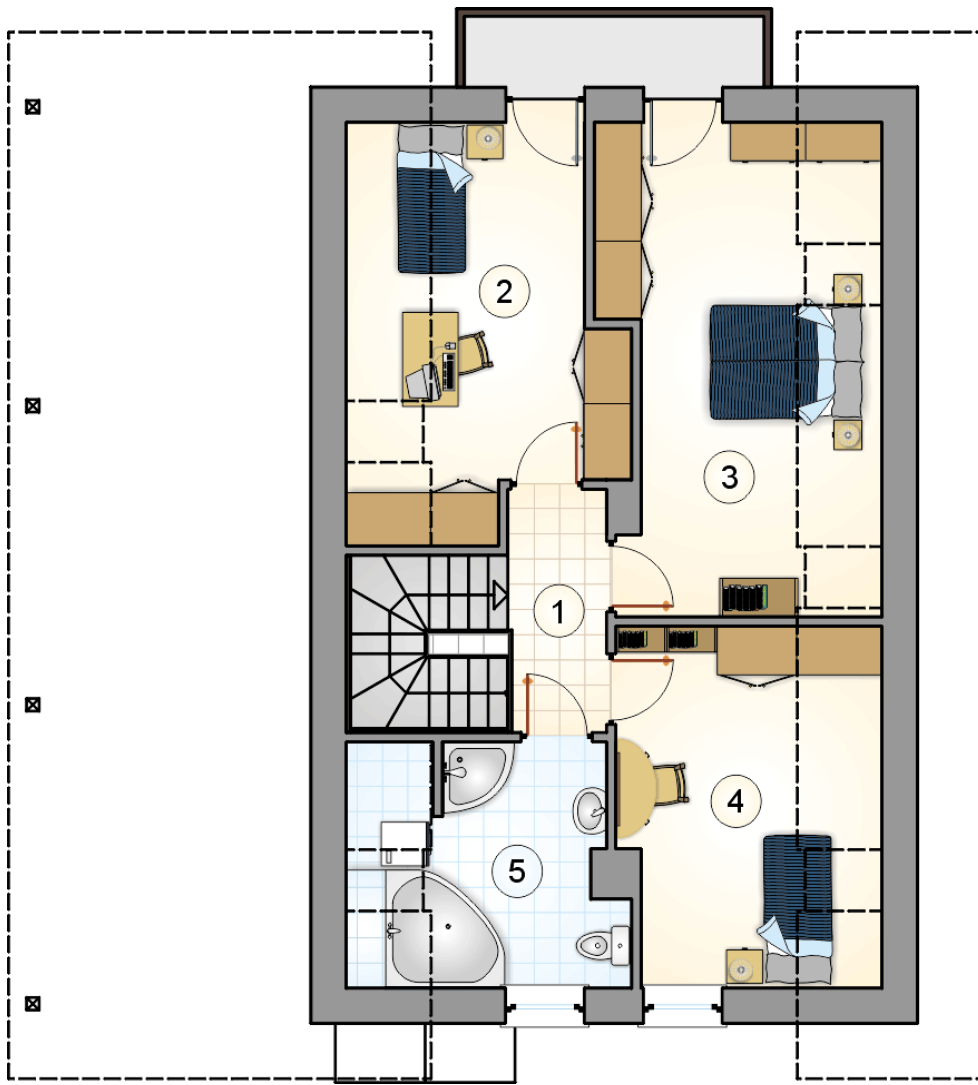
stan surowy	213 921 zł
roboty wykończeniowe	205 581 zł
instalacje	92 148 zł
koszt budowy	511 650 zł

Podane ceny są szacunkowymi cenami netto. Zapytaj o zestawienie materiałów naszego konsultanta na [www.studioatrium.pl](http://www.studioatrium.pl)



## RZUT PARTERU

	[m <sup>2</sup> ]
1 przedsiónek	2,90
2 hall z komunikacją	8,65
3 pokój dzienny	34,65
4 kuchnia z jadalnią	12,40
5 kotłownia	4,80
6 w.c.	2,35
<b>razem</b>	<b>65,75</b>
7 wiaty	42,00



RZUT PODDASZA

[m<sup>2</sup>]

1	hall z komunikacją	3,85
2	pokój	11,25
3	pokój	14,90
4	pokój	10,50
5	łazienka	7,45
	<b>razem</b>	<b>47,95</b>