



Turnia 133,65 m²

Dom regionalny w stylu beskidzkim, parterowy, z poddaszem użytkowym, z przeszklonym ryzalitem frontowym

min. wymiary działki 19,3 x 17,3 m

pow. netto parteru	79,05 m ²
pow. całkowita	203,30 m ²
pow. zabudowy	102,55 m ²
kubatura brutto	667,50 m ³
wysokość budynku	8,90 m
kąt nachylenia dachu	45°
rodzaj stropu	gęstożebrowy
pow. dachu	211,00 m ²

TECHNOLOGIA

Technologia murowana: Pustak ceramiczny gr. 30 cm + ocieplenie w systemie Termo Organika. Pokrycie dachu dachówką cementową. Drzwi zewnętrzne marki Hörmann.

Do tego projektu możesz wprowadzić zmiany, na które wyrazimy bezpłatną zgodę. Więcej na www.studioatrium.pl



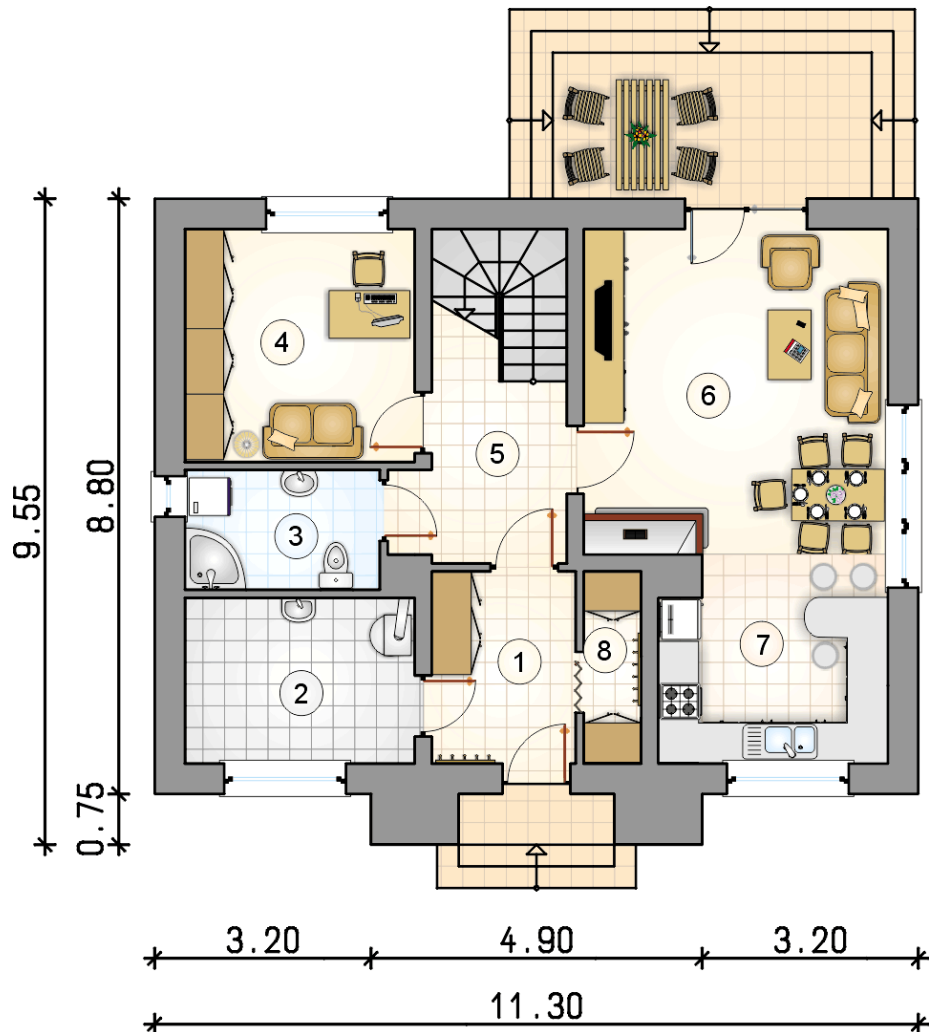
KOSZTY BUDOWY

stan surowy	251 456 zł
roboty wykończeniowe	241 653 zł
instalacje	108 317 zł
koszt budowy	601 425 zł

Podane ceny są szacunkowymi cenami netto. Zapytaj o zestawienie materiałów naszego konsultanta na www.studioatrium.pl

RZUT PARTERU

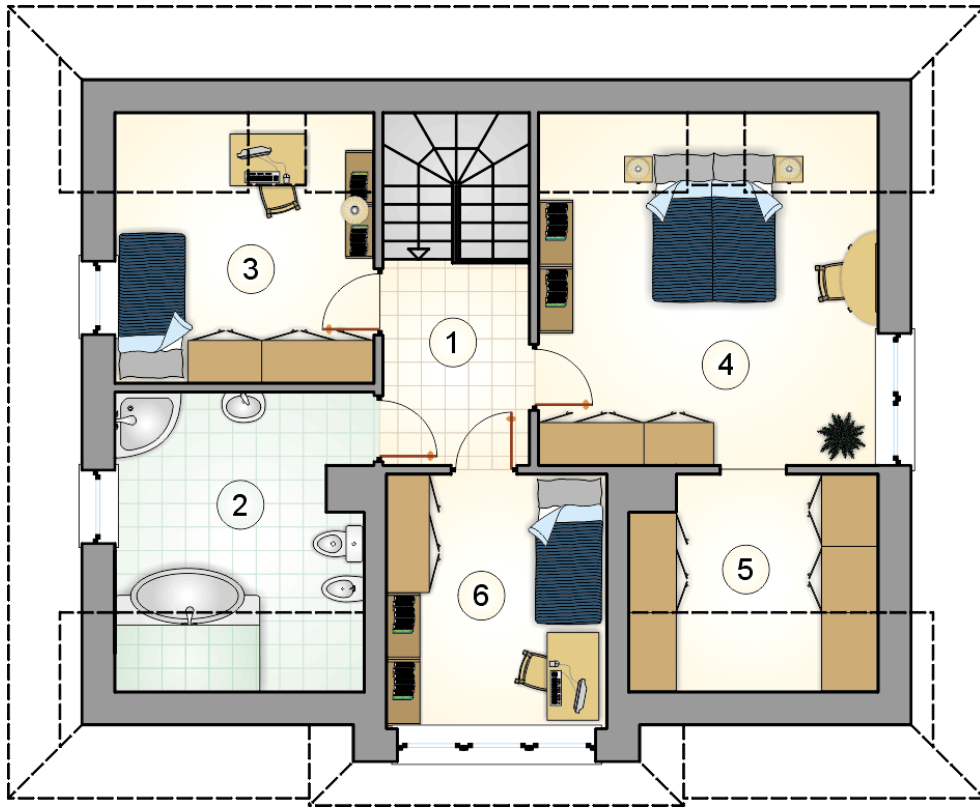
	[m ²]
1 przedsionek	6,05
2 kotłownia	8,35
3 łazienka	5,10
4 pokój	10,70
5 hall z komunikacją	7,70
6 pokój dzienny z jadalnią	21,65
7 kuchnia	10,10
8 schowek	2,40
razem	72,05



ATRIUM
STUDIO | PROJEKTY DOMÓW

telefon konsultanta
33 822 94 96

więcej projektów i informacji na
www.studioatrium.pl



RZUT PODDASZA

[m²]

1	hall z komunikacją	5,60
2	łazienka	10,70
3	pokój	9,90
4	pokój	18,20
5	garderoba	6,80
6	pokój	10,40
	razem	61,60