



# Turnia 133,65 m<sup>2</sup>

Dom regionalny w stylu beskidzkim, parterowy, z poddaszem użytkowym, z przeszklonym ryzalitem frontowym

min. wymiary działki 19,3 x 17,3 m

pow. netto parteru	79,05 m <sup>2</sup>
pow. całkowita	203,30 m <sup>2</sup>
pow. zabudowy	102,55 m <sup>2</sup>
kubatura brutto	667,50 m <sup>3</sup>
wysokość budynku	8,90 m
kąt nachylenia dachu	45°
rodzaj stropu	gęstożebrowy
pow. dachu	211,00 m <sup>2</sup>

## TECHNOLOGIA

Technologia murowana: Pustak ceramiczny gr. 30 cm + ocieplenie w systemie Termo Organika. Pokrycie dachu dachówką cementową. Drzwi zewnętrzne marki Hörmann.

Do tego projektu możesz wprowadzić zmiany, na które wyrazimy bezpłatną zgodę. Więcej na [www.studioatrium.pl](http://www.studioatrium.pl)

## KOSZTY BUDOWY

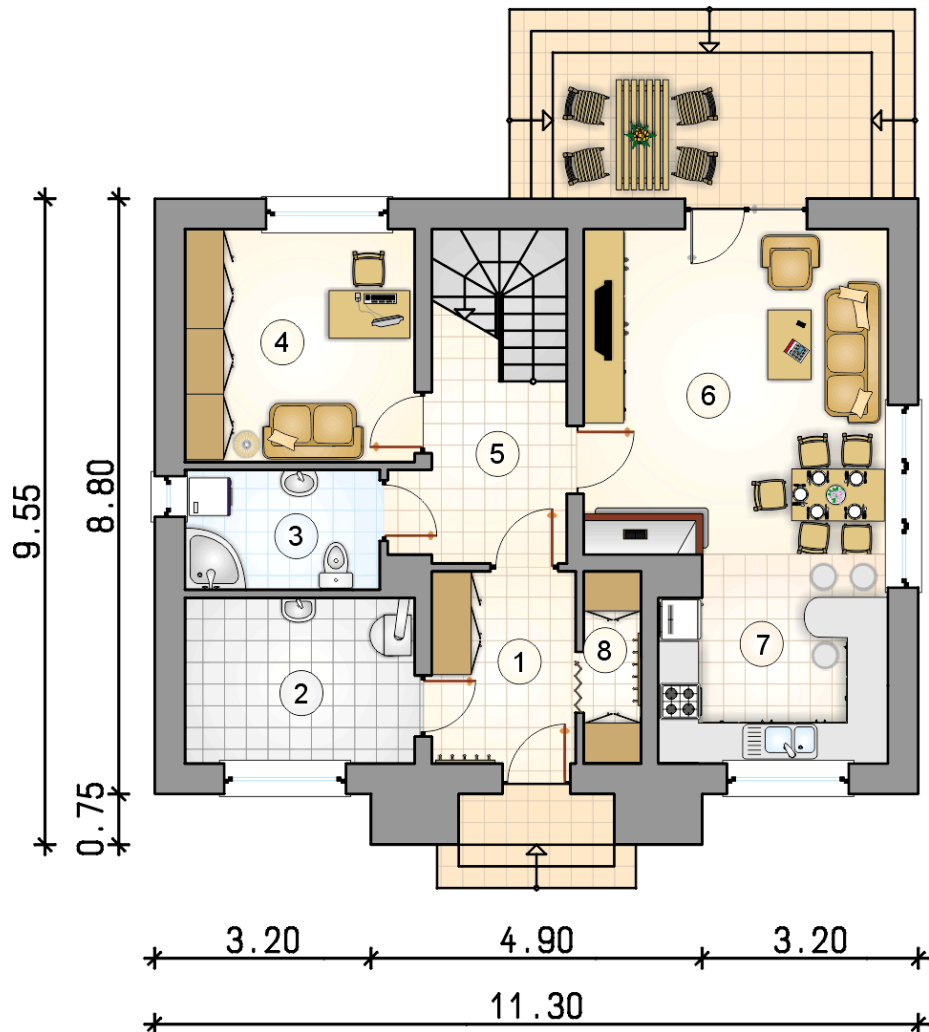
stan surowy	251 456 zł
roboty wykończeniowe	241 653 zł
instalacje	108 317 zł
koszt budowy	601 425 zł

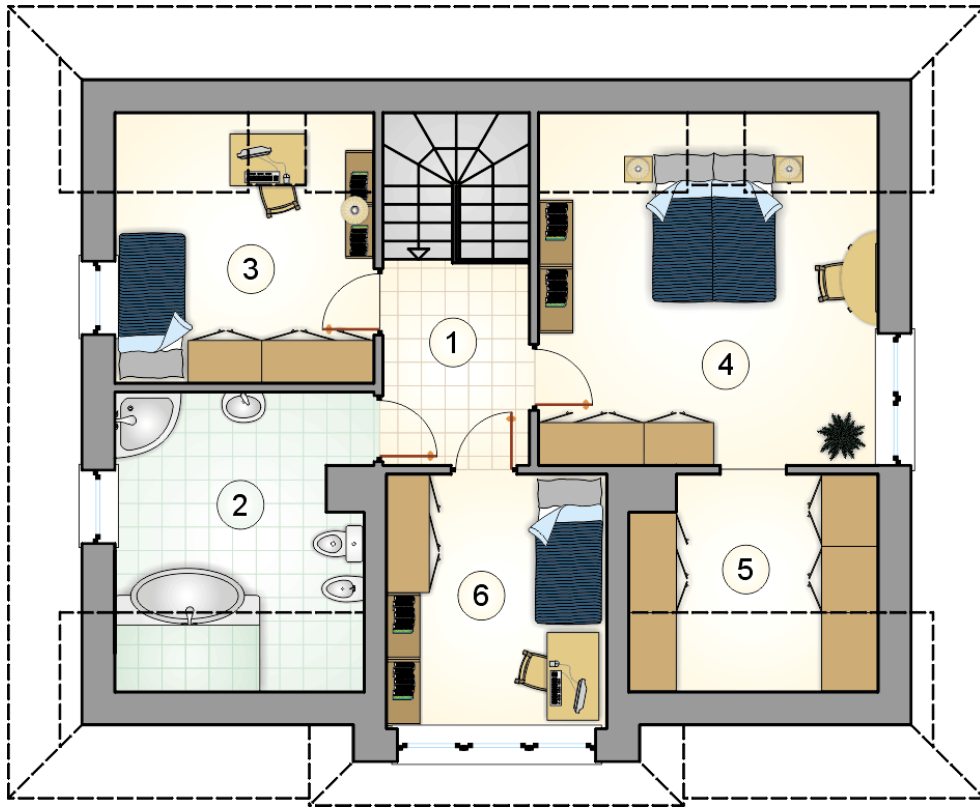
Podane ceny są szacunkowymi cenami netto. Zapytaj o zestawienie materiałów naszego konsultanta na [www.studioatrium.pl](http://www.studioatrium.pl)



## RZUT PARTERU

	[m <sup>2</sup> ]
1 przedsionek	6,05
2 kotłownia	8,35
3 łazienka	5,10
4 pokój	10,70
5 hall z komunikacją	7,70
6 pokój dzienny z jadalnią	21,65
7 kuchnia	10,10
8 schowek	2,40
<b>razem</b>	<b>72,05</b>





RZUT PODDASZA

[m<sup>2</sup>]

1	hall z komunikacją	5,60
2	łazienka	10,70
3	pokój	9,90
4	pokój	18,20
5	garderoba	6,80
6	pokój	10,40
	<b>razem</b>	<b>61,60</b>