



Twist

120,7 m²

plus garaż 18,35 m²

Parterowy dom z poddaszem użytkowym i garażem, z kotłownią na paliwo stałe, oryginalnym ryzalitem

min. wymiary działki 22,65 x 17,09 m

pow. netto parteru	81,90 m ²
pow. całkowita	207,15 m ²
pow. zabudowy	109,45 m ²
kubatura brutto	641,00 m ³
wysokość budynku	7,97 m
kąt nachylenia dachu	40°
rodzaj stropu	gęstożebrowy
pow. dachu	143,50 m ²



TECHNOLOGIA

Technologia murowana: Pustak ceramiczny gr. 30 cm + ocieplenie w systemie Termo Organika. Pokrycie dachu dachówką cementową. Brama garażowa i drzwi zewnętrzne marki Hörmann.

Do tego projektu możesz wprowadzić zmiany, na które wyrazimy bezpłatną zgodę. Więcej na www.studioatrium.pl

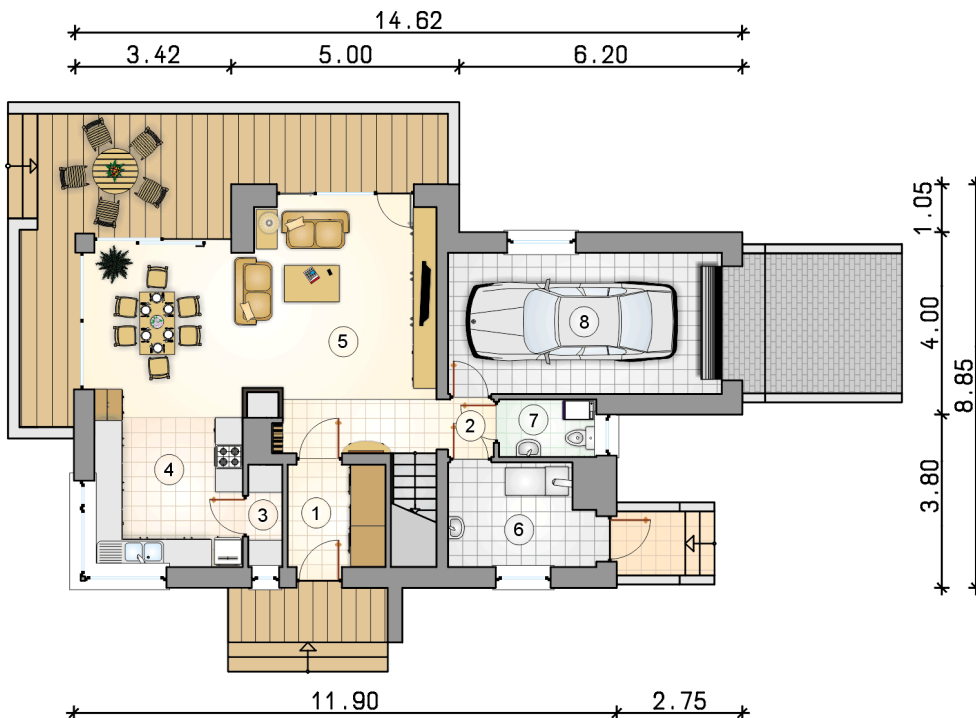
KOSZTY BUDOWY

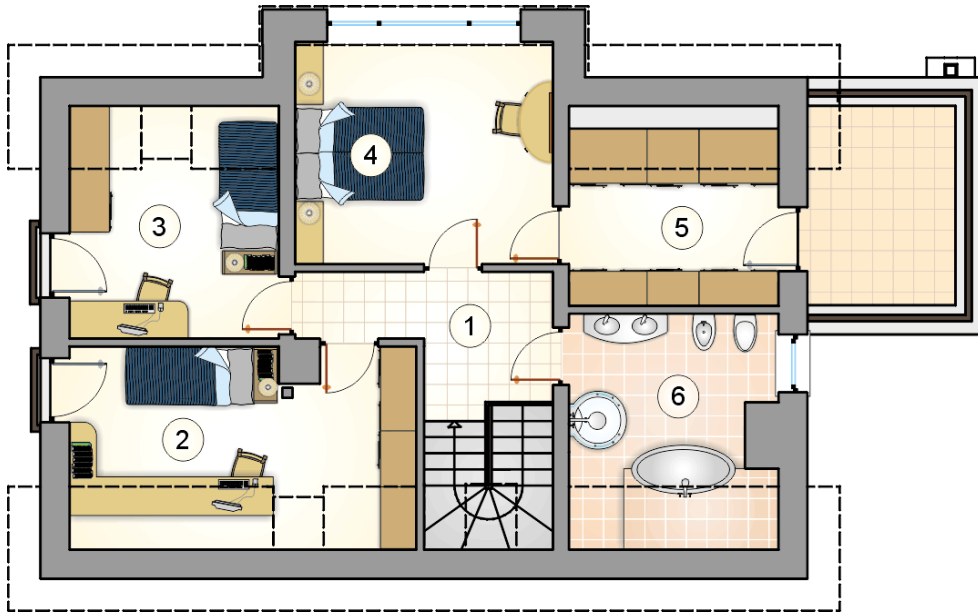
stan surowy	243 970 zł
roboty wykończeniowe	234 458 zł
instalacje	105 092 zł
koszt budowy	583 520 zł

Podane ceny są szacunkowymi cenami netto. Zapytaj o zestawienie materiałów naszego konsultanta na www.studioatrium.pl

RZUT PARTERU

	[m ²]
1 przedsionek	3,25
2 hall z komunikacją	4,30
3 spiżarka	1,60
4 kuchnia	10,55
5 pokój dzienny z jadalnią	33,00
6 kotłownia	6,85
7 w.c.	2,60
razem	62,15
8 garaż	18,35





RZUT PODDASZA		[m ²]
1	hall z komunikacją	8,55
2	pokój	11,85
3	pokój	8,85
4	pokój	13,60
5	garderoba	5,65
6	łazienka	10,05
	razem	58,55