



# Twist

## 120,7 m<sup>2</sup>

plus garaż 18,35 m<sup>2</sup>

Parterowy dom z poddaszem użytkowym i garażem, z kotłownią na paliwo stałe, oryginalnym ryzalitem

min. wymiary działki 22,65 x 17,09 m

pow. netto parteru	81,90 m <sup>2</sup>
pow. całkowita	207,15 m <sup>2</sup>
pow. zabudowy	109,45 m <sup>2</sup>
kubatura brutto	641,00 m <sup>3</sup>
wysokość budynku	7,97 m
kąt nachylenia dachu	40°
rodzaj stropu	gęstożebrowy
pow. dachu	143,50 m <sup>2</sup>



### TECHNOLOGIA

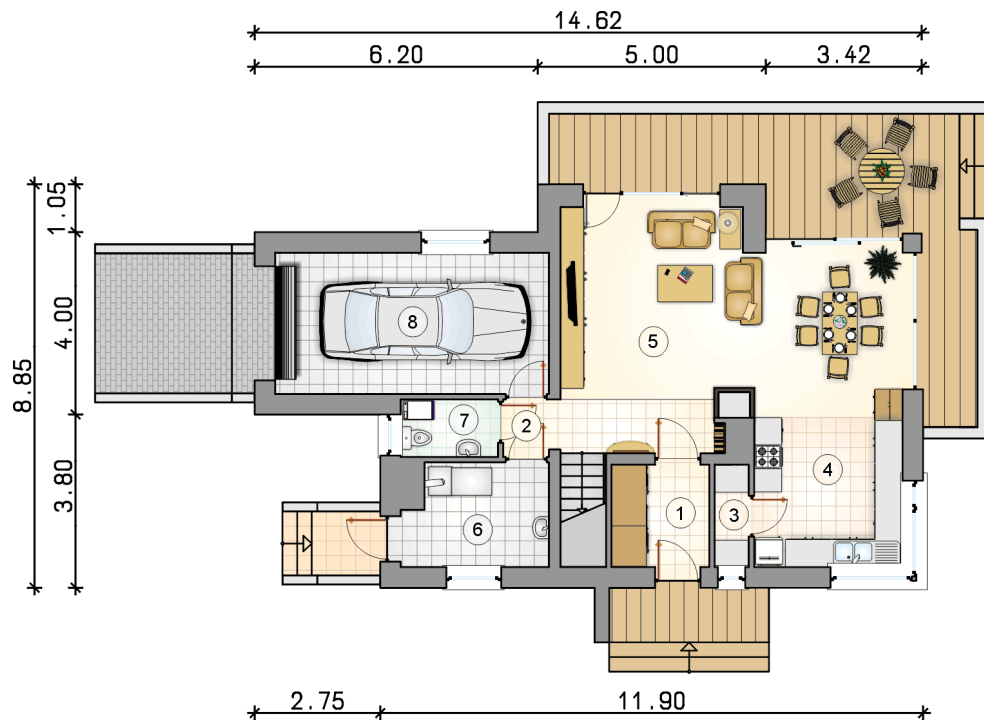
Technologia murowana: Pustak ceramiczny gr. 30 cm + ocieplenie w systemie Termo Organika. Pokrycie dachu dachówką cementową. Brama garażowa i drzwi zewnętrzne marki Hörmann.

Do tego projektu możesz wprowadzić zmiany, na które wyrazimy bezpłatną zgodę. Więcej na [www.studioatrium.pl](http://www.studioatrium.pl)

### KOSZTY BUDOWY

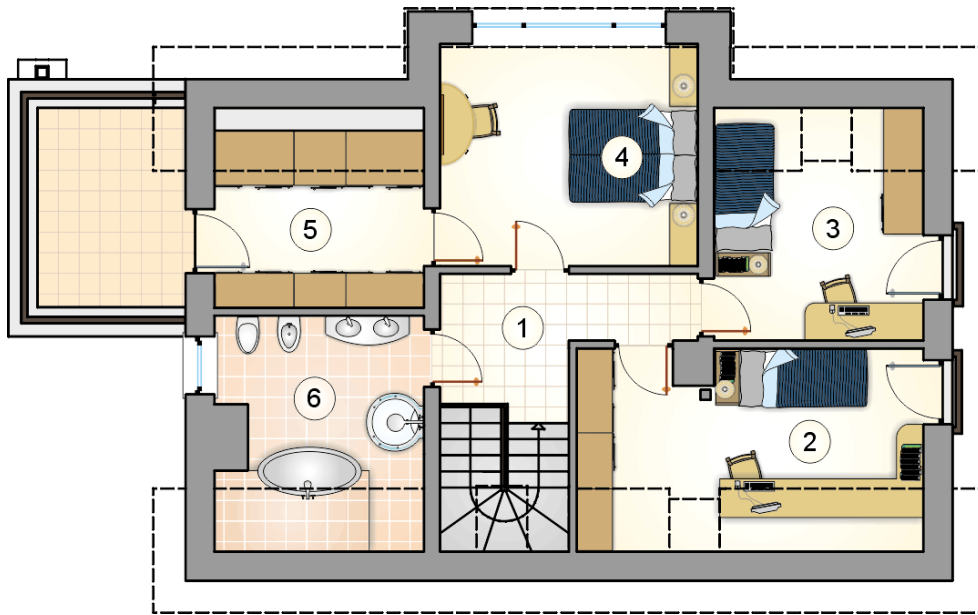
stan surowy	243 970 zł
roboty wykończeniowe	234 458 zł
instalacje	105 092 zł
koszt budowy	583 520 zł

Podane ceny są szacunkowymi cenami netto. Zapytaj o zestawienie materiałów naszego konsultanta na [www.studioatrium.pl](http://www.studioatrium.pl)



### RZUT PARTERU [m<sup>2</sup>]

1	przedsiónek	3,25
2	hall z komunikacją	4,30
3	spiżarka	1,60
4	kuchnia	10,55
5	pokój dzienny z jadalnią	33,00
6	kotłownia	6,85
7	w.c.	2,60
	<b>razem</b>	<b>62,15</b>
8	garaż	18,35



RZUT PODDASZA

[m<sup>2</sup>]

1	hall z komunikacją	8,55
2	pokój	11,85
3	pokój	8,85
4	pokój	13,60
5	garderoba	5,65
6	łazienka	10,05
	<b>razem</b>	<b>58,55</b>