



Twist

120,7 m²

plus garaż 18,35 m²

Parterowy dom z poddaszem użytkowym i garażem, z kotłownią na paliwo stałe, oryginalnym ryzalitem

min. wymiary działki 22,65 x 17,09 m

| | |
|----------------------|-----------------------|
| pow. netto parteru | 81,90 m ² |
| pow. całkowita | 207,15 m ² |
| pow. zabudowy | 109,45 m ² |
| kubatura brutto | 641,00 m ³ |
| wysokość budynku | 7,97 m |
| kąt nachylenia dachu | 40° |
| rodzaj stropu | gęstożebrowy |
| pow. dachu | 143,50 m ² |



TECHNOLOGIA

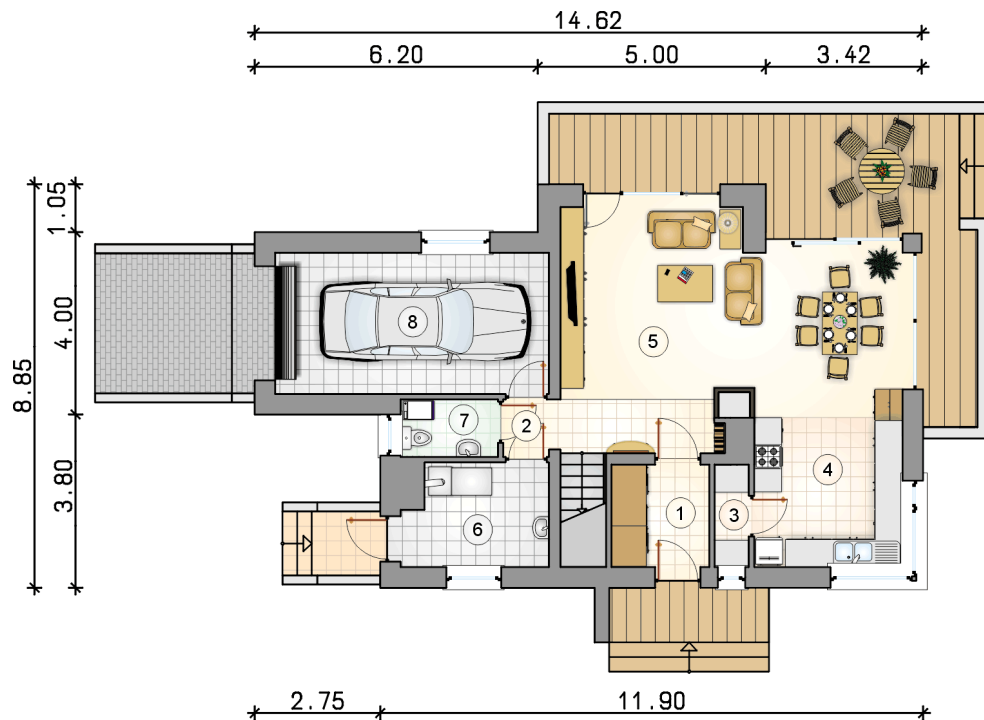
Technologia murowana: Pustak ceramiczny gr. 30 cm + ocieplenie w systemie Termo Organika. Pokrycie dachu dachówką cementową. Brama garażowa i drzwi zewnętrzne marki Hörmann.

Do tego projektu możesz wprowadzić zmiany, na które wyrazimy bezpłatną zgodę. Więcej na www.studioatrium.pl

KOSZTY BUDOWY

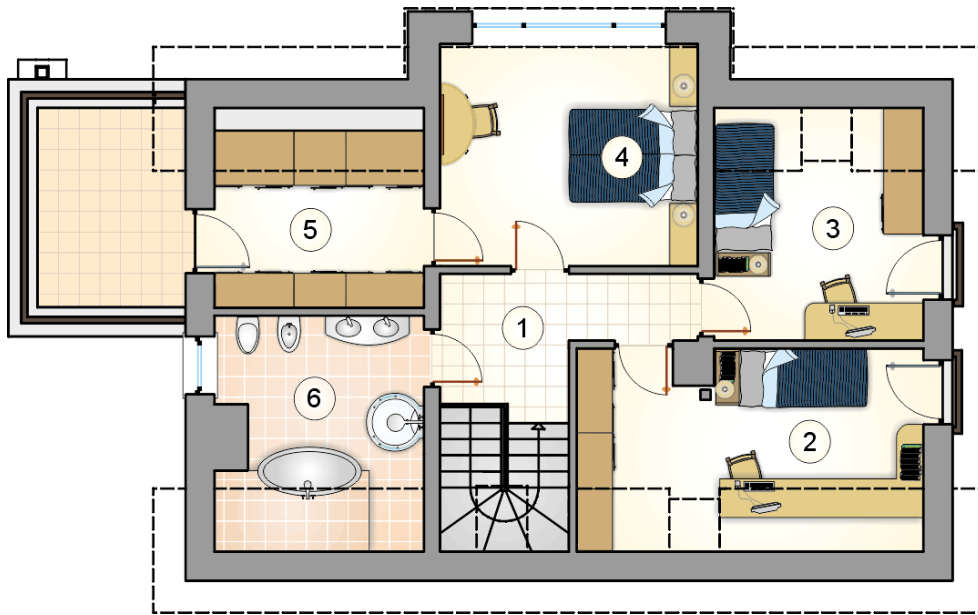
| | |
|----------------------|------------|
| stan surowy | 243 970 zł |
| roboty wykończeniowe | 234 458 zł |
| instalacje | 105 092 zł |
| koszt budowy | 583 520 zł |

Podane ceny są szacunkowymi cenami netto. Zapytaj o zestawienie materiałów naszego konsultanta na www.studioatrium.pl



RZUT PARTERU [m²]

| | | |
|---|--------------------------|--------------|
| 1 | przedsionek | 3,25 |
| 2 | hall z komunikacją | 4,30 |
| 3 | spiżarka | 1,60 |
| 4 | kuchnia | 10,55 |
| 5 | pokój dzienny z jadalnią | 33,00 |
| 6 | kotłownia | 6,85 |
| 7 | w.c. | 2,60 |
| | razem | 62,15 |
| 8 | garaż | 18,35 |



RZUT PODDASZA

[m²]

| | | |
|---|--------------------|--------------|
| 1 | hall z komunikacją | 8,55 |
| 2 | pokój | 11,85 |
| 3 | pokój | 8,85 |
| 4 | pokój | 13,60 |
| 5 | garderoba | 5,65 |
| 6 | łazienka | 10,05 |
| | razem | 58,55 |